



インタラクティブ画像伝送対応 無線LANアクセスポイント SX-ND-7350W6



タブレットや大型提示装置を活用した、活気のある楽しい授業を行いたい
教室専用に設計されたアクセスポイントを全教室整備が想定できるコスト感で

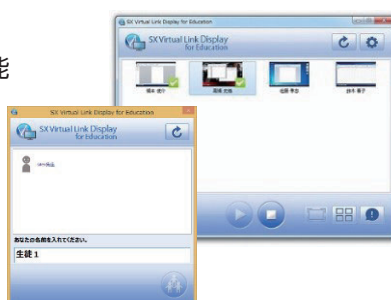
SX-ND-7350W6 概要

- HDMI搭載により教員用タブレットの画面と音声を大型提示装置に無線でリアルタイム投影
- 大型提示装置への拡大提示やプログラミング授業など1台で教室の無線化を実現
- 教員がタブレット片手に机間巡回授業をストレスフリーに実現
- 学校の教室向けに専用開発された多彩な機能と性能
- 最大100台までのタブレット接続が可能
- 強固なエンタープライズセキュリティ(WPA3)を搭載
- 無線LAN規格Wi-Fi6(IEEE 802.11ax)に対応



文教市場専用の投影支援ソフトウェア SX Virtual Link Display for Education(無償ダウンロード)

- ストレスフリーの瞬時投影機能
- 生徒端末はWindows/Chrome OSが利用可能
※ 先生端末はWindowsのみ
- 簡易授業支援機能搭載
 - 生徒画面の一覧表示機能
 - 生徒画面の分割表示による比較学習機能
 - ペン機能によるマーキング機能
 - 振り返り学習に必要な画面保存機能
 - 生徒端末の画面ロック機能
- ボタン1つで複製/移動画面切り替え
- 最大16画面分割でタブレットの画面を表示



インタラクティブ画像伝送対応 無線LANアクセスポイント SX-ND-7350W6

製品仕様

有線LANインタフェース	●LANポート×1: 10BASE-T/100BASE-TX/1000BASE-T/2500BASE-T(自動認識) ●LAN/PoEポート×1: IEEE 802.3at準拠, 100BASE-TX/1000BASE-T/2500BASE-T/ 5000BASE-T/10000BASE-T(自動認識)
無線LANインタフェース	IEEE 802.11a/b/g/n/ac/ax 4T×4R - 2.4GHz: 1ch ~ 13ch - 5GHz: W52/W53/W56(W53/W56はDFSに対応)
デバイスインタフェース	USB 2.0×1ポート (USB Virtual Link® Technology搭載)
スイッチ	3基(電源スイッチ/スマート無線設定スイッチ/初期化スイッチ)
外形寸法	230 × 230 × 60mm
同梱物	本体、セットアップガイド、文教市場専用5年保証お知らせシート、 その他お知らせ等※1
帯域幅	HT20/HT40/VHT20/VHT40/VHT80/HE20/HE40/HE80 (MU-MIMOに対応)
電波出力設定	5 ~ 100%の範囲を5%単位で20段階の設定可
帯域制御	QoS
最大接続台数	100台
マルチSSID	4個
VLAN	IEEE 802.1Q(タグVLAN)
NAT機能	NAPT(IPマスカレード)
セキュリティ(認証方式)	Open, Shared, WPA-Personal, WPA2-Personal, WPA3-Personal, 802.1X, WPA-Enterprise, WPA2-Enterprise, WPA3-Enterprise, WPA3-Enterprise 192-bit security
セキュリティ(暗号化方式)	AES(128/256bit), TKIP, AUTO, WEP(64/128bit)
セキュリティ(その他)	MACアドレスフィルタ ・無線LAN: 最大1016個(各SSID × 254個) ・有線LAN: 最大32個 ブッシュスイッチ無効化 プライバシーセパレーター(子機間通信禁止) 拡張プライバシーセパレーター(AP間の子機間通信禁止) SSID秘匿機能(ステルス機能) Any接続拒否
スマート無線設定	ブッシュスイッチによる無線子機接続設定
画像伝送機能	インタフェース: HDMI×1ポート 最大解像度: 4K(3840 × 2160) 動画/音声形式: 問わない(タブレットで再生できるもの全て)※2 表示形式: ミラーモード(複製)、拡張モード(移動)
対応OS	Windows 8.1/10/11 Chrome OS(Ver. 76.0以降)※3
無線LAN 統合管理ソフトウェア	AMC Manager® E model Ver. 4.0.3以降
対応投影ソフトウェア	SX Virtual Link Display for Education(Ver. 3.8.0以降)【無償ダウンロード】 先生用ソフトウェア対応OS: Windows 8/8.1/10/11 生徒用ソフトウェア対応OS: Windows 8/8.1/10/11, Chrome OS(Ver. 76.0以降)
対応ユーティリティ ソフトウェア	NetDA Setup Ver. 2.3.0以降
その他	DNS、NTPクライアント、DHCPサーバ/クライアント機能、 SNMP v1/v2c/v3、syslog、ケンジントロック
JANコード	4944406006005

- ※1:本製品にはACアダプタ、壁掛け用金具類、無線LAN統合管理ソフトウェアは同梱されておりません。必要に応じて別途オプション品をご購入下さい。
 ※2:HDCPコンテンツには対応しておりません。
 ※3:児童・生徒機のChromebook用SX Virtual Link Display for Educationを利用する場合の対応OSとなります。



[SX-ND-7350W6 製品紹介ページ]

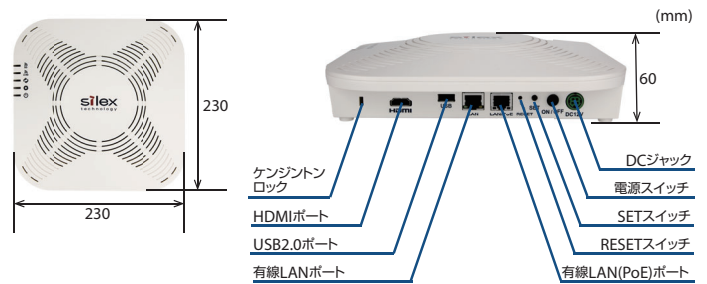
https://www.silex.jp/products/wireless_infra/netdap/sxnd7350w6.html

製品に関するご質問は

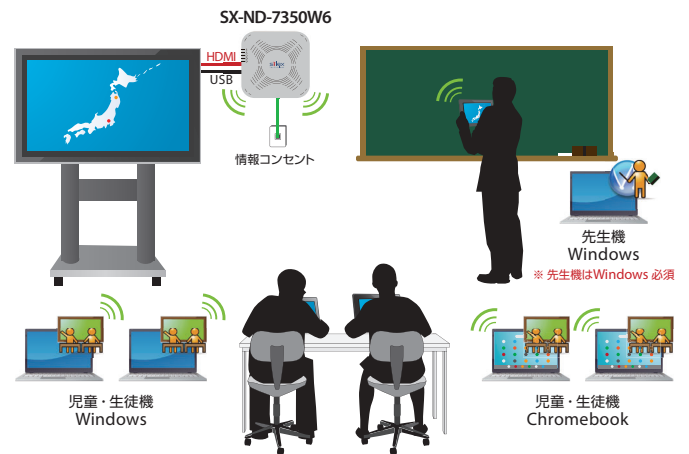
弊社カスタマサポートセンターまでお問い合わせください。

[お問い合わせページ] <https://www.silex.jp/contact/>

インタフェース・寸法図



WindowsとChrome OS混在利用が可能



安心の5年保証

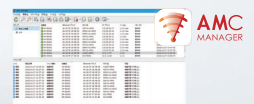
本製品は、文教市場のお客様に限定して5年間のセンドバック保守が無償でついており、安心してご利用いただけます。



オプション品(別売)

統合管理ソフトウェア AMC Manager® E model

ファームウェア一括更新・設定更新・遠隔監視
ができる統合管理ソフトウェアです。



壁掛け・天吊り用金具 Bracket Type IX

製品を常設される際の壁掛け・天吊り用
オプション金具をご用意しています。



ACアダプタ AP7-12V-OP-ACPW

ACアダプタでご利用の際に必要となります。



- Chrome OS、Chromebook は、Google LLCの商標または登録商標です。
- その他記載された社名及び製品名は各社の登録商標または商標です。

- Windows は、米国 Microsoft Corporation の米国およびその他の国における登録商標です。
- 改良のため、予告なく仕様を変更することがあります。記載の仕様は2022年5月現在のものです。