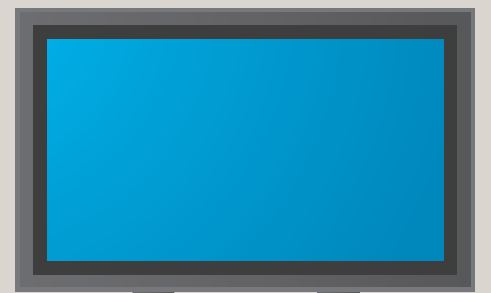




## インタラクティブ画像伝送対応 無線LANアクセスポイント

タブレットや電子黒板を活用した、活気のある楽しい授業を行いたい。無線を活用して、机間巡回の授業スタイルも実現。全教室整備を想定できるコスト感で「インタラクティブ画像伝送対応 無線LANアクセスポイント」をご提案いたします。



### SX-ND-4370WAN

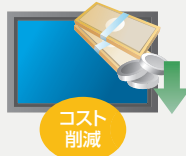
- 無線LANでも、ストレスフリーな操作性
- 電子黒板との接続には必ず必要になるUSBリダイレクト機能
- HDMIケーブル1本で高画質フルHD画像と音声出力の無線伝送が可能
- 無線なのでタブレットを使った机間巡回授業も実現
- 業務品質のアクセスポイント機能搭載

#### ポイント 1

導入コスト削減 ～専用無線LANアクセスポイントは不要～

ICT教室を構築するのに専用の無線LANアクセスポイントや教材提示機が別々に必要と考えていらっしゃいませんか？

SX-ND-4370WANなら、タブレットを使ったインタラクティブ授業はもちろん、教室用無線LANアクセスポイントとしても利用できます。



#### ポイント 2

インタラクティブ性 ～タッチパネル操作リダイレクション～

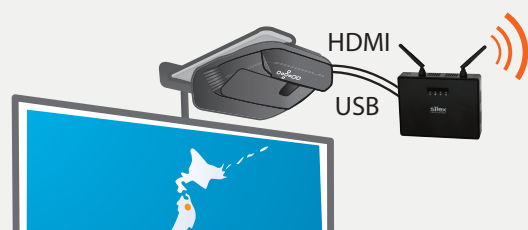
画像伝送は無線でも板書内容は有線や別媒体（USBメモリなど）で取込まなければならない投影機器を利用または検討されていませんか？

SX-ND-4370WANなら、マウス・キーボードだけでなく、タッチパネル信号も無線化できます。教員用タブレットに板書がリアルタイムに反映されます。



電子黒板活用時の必須機能

### 接続イメージ



教室既設大画面TV、電子黒板、超短焦点プロジェクタ

FullHD画面伝送  
操作信号



ディスプレイがTVまたは単なるモニタの場合  
・キーボード/マウスのリダイレクション  
ディスプレイ側がインタラクティブの場合  
・タッチパネルのタッチ信号



Windowsタブレット

## 文教市場専用の投影支援ソフトウェア SX Virtual Link Display for Education

### ● 投影支援ソフトウェアを提供

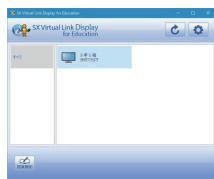
文教市場専用の投影支援ソフトウェア「SX Virtual Link Display for Education」をご利用頂けます。(無償ダウンロード)

### ● 瞬時投影機能

授業中に先生用タブレットの画面を大型ディスプレイに瞬時に投影・停止することができるので授業時間を無駄にしません。

### ● 子供画面の一覧表示

授業に参加している児童・生徒のタブレット画面が先生用タブレットに一覧表示されます。また、先生コントロールで一覧の中から任意の子供画面をタップすることで、その子の画面を大型ディスプレイに投影させることも可能です。



(授業開始前)



(授業中)

### ● 比較学習

先生コントロールで一覧表示している子供画面の中から複数を選択して大型ディスプレイに分割表示(最大16分割)。ペンツールでわかりやすくマーキングしたり、画面履歴の保存も可能です。



### ● 子供用タブレット制御

先生用タブレットで「前に注目」ボタンをタップすると授業に参加している子供用タブレットは集中を促す画面に変わり、操作できなくなります。より授業に集中させることができます。



## 製品仕様

有線LANインタフェース	LAN/PoEポート×1 : 802.3af準拠、10BASE-T/100BASE-TX/1000BASE-T(自動認識)
無線LANインタフェース	IEEE 802.11a/b/g/n 2Tx2R (理論値300Mbps) ■2.4GHz : 1ch ~ 13ch ■5GHz : W52/W53/W56(W53/W56はDFSに対応)
デバイスインタフェース	USB 2.0×1ポート (USB Virtual Link® Technology搭載)
スイッチ	プッシュボタン 2基(スマート無線設定ボタン/初期化ボタン)
外形寸法	155×120×32mm (アンテナなどの突起物を除く)
同梱物	本体、ACアダプタ、セットアップガイド、ゴム足(4個)、文教市場専用5年保証お知らせシート、その他お知らせ等
帯域幅	HT20/HT40(MIMOに対応)
電波出力設定	5 ~ 100%の範囲で5%単位で20段階の設定可
帯域制御	QoS
最大接続台数	52台
MultiSSID	4個
VLAN	IEEE 802.1Q(タグVLAN)
NAT機能	NAPT(IPマスカレード)
セキュリティ(認証方式)	Open, Shared, WPA-PSK, WPA2-PSK, WPA/WPA2-PSK(MIX)モード, IEEE 802.1x(APモードのみ)※1, WPA-Enterprise, WPA2-Enterprise, WPA/WPA2-Enterprise(MIX)モード
セキュリティ(暗号化方式)	AES, TKIP, AUTO, WEP(64/128bit)
セキュリティ(その他)	SSID秘匿機能(ステルスSSID) プライバシーセパレータ MACアドレスフィルタ プッシュボタン無効化機能
スマート無線設定	プッシュボタンによる無線子機接続設定
画像伝送機能	インタフェース : HDMI×1ポート 最大解像度 : フルHD (1920 × 1080) 動画/音声形式 : 問わない(タブレットで再生できるもの全て) 表示形式 : ミラーモード(複製)、拡張モード(移動)
対応OS	Windows 7/8/8.1/10/11 Chrome OS (Ver. 76.0以降)※2
対応投影ソフトウェア	SX Virtual Link Display for Education【無償ダウンロード】 先生用ソフトウェア対応OS : Windows 8/8.1/10/11 生徒用ソフトウェア対応OS : Windows 8/8.1/10/11, Chrome OS (Ver. 76.0以降)
JANコード	4944406005459

※1:本製品はステーション(子機)モードでのご利用が可能です。親機側の性能により、画像伝送機能に影響を及ぼす場合がございます。ご利用の際には実環境にて十分にご評価いただくことを推奨いたします。  
※2:児童・生徒機のChromebook用SX Virtual Link Display for Educationを利用する場合の対応OSとなります。

【SX-ND-4370WAN 製品紹介ページ】

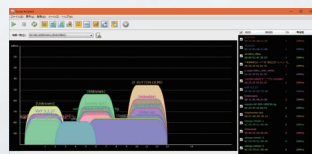
<https://www.silex.jp/products/accesspoint/sxnd4370wan.html>



## オプションおよび関連製品

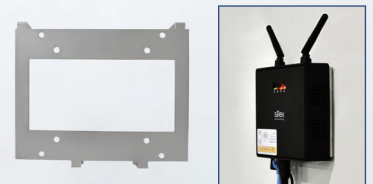
### 無線LAN統合管理ソフトウェア AMC Manager® E model

一括バージョンアップや設定変更、遠隔監視、導入時の無線サーベイなどあらゆる学校に必要な無線環境の統合管理ができます。



### 壁掛け・天吊り金具 Bracket Type III

製品を常設される際に必要な壁掛け・天吊り用のオプション金具です。



(施工例)

● Microsoft, Windowsなどは米国マイクロソフトコーポレーションの米国および、その他の国における商標または登録商標です。  
● 改良のため、予告なく仕様を変更することがあります。記載の仕様は2023年1月現在のものです。