

# 無線LANアクセスポイント機能搭載 Network Display Adapter SX-ND-4350WAN



IEEE 802.11n 無線LAN対応でストレスのない応答性を実現

ディスプレイの無線・有線ネットワーク化により、活用の場が広がります。

## 概要

SX-ND-4350WANは、無線LANアクセスポイント機能を搭載した、IEEE 802.11nおよびギガビットイーサネットの高速通信対応、ネットワークディスプレイアダプタです。

有線/無線LANを利用して離れたところにあるディスプレイにPCやタブレットの画面を表示できるだけでなく、USB機器と組み合わせることにより画面の遠隔操作も可能となります。  
ワイヤレス通信でディスプレイ周りの配線をスッキリまとめることができるため、持ち運びが自由でさまざまなシーンでの利用が可能です。

## 特徴

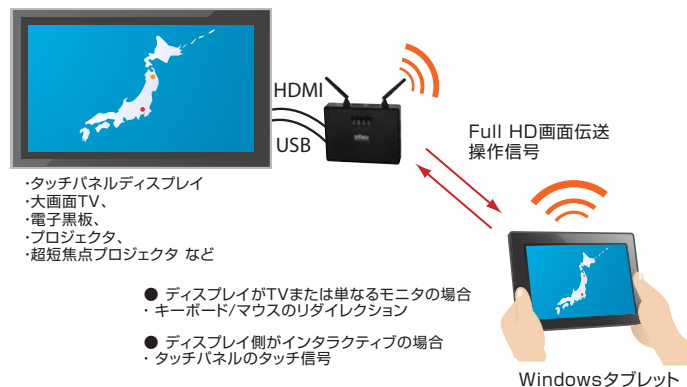
### ① 無線LANアクセスポイント機能

無線のネットワーク環境を構築するのに専用の無線LANアクセスポイントを準備することなく、本製品を無線LANアクセスポイントとしても利用できるので、環境構築のコスト削減にもつながります。



### ② インタラクティブ性 ~タッチパネル操作リダイレクション~

本製品を使用すると、マウス・キーボードだけでなく、タッチパネル信号も無線化できるため、タブレットでの操作がリアルタイムに無線LANで反映されます。



### ③ 無線LANでもストレスフリーな操作性

IEEE 802.11nに準拠した最大300Mbps（理論値）の高速無線通信により、ペンやタッチでの入力操作のスムーズなレスポンスを実現します。

### ④ HDMI・フルHDに対応

HDMIインターフェースに対応しているため、HDMIケーブル1本で高画質フルHD画像と音声出力の無線伝送が可能です。

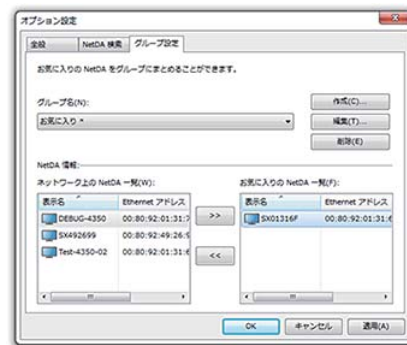


## SX Virtual Link Display

タブレットでのご利用が、便利で使いやすくなるユーティリティ「SX Virtual Link Display」をご利用頂けます。  
（無償ダウンロード）



「メイン画面」  
タブレットでも利用しやすい  
大きめのアイコン。



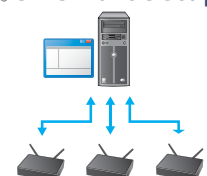
「グループ管理機能」  
頻繁に利用する会議室や教室  
などを登録しておくことで、  
お気に入りリストを作成でき  
ます。

## 運用管理ツール「SX Smart Setup」(別売)

「SX Smart Setup」を利用することで、本製品に関する設定全ておよびファームウェアアップデートを遠隔から行うことができます。

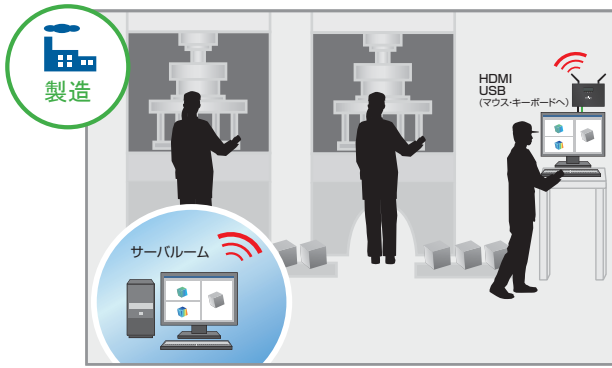


### 運用管理ツール SX Smart Setup

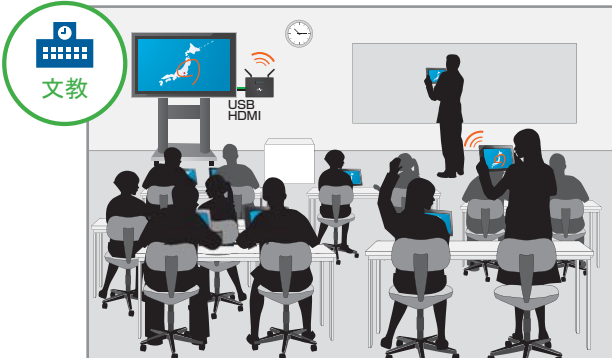


※販売価格は代理店または弊社営業にお問い合わせください。

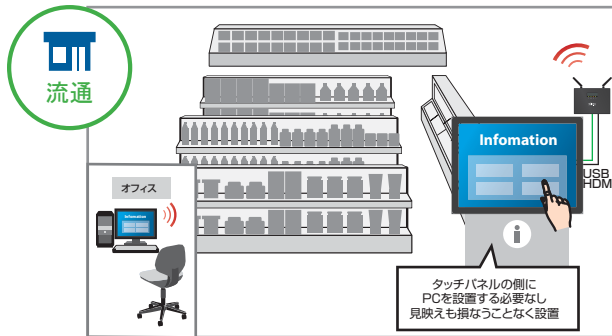
製品活用例



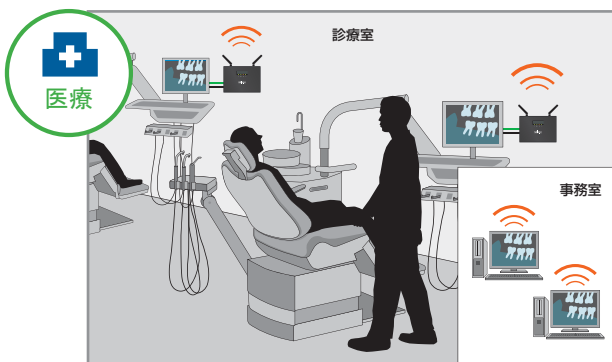
金属加工工場にて、ほこりや鉄粉からパソコン本体を守るため、現場からサーバールームへ遠隔でパソコンを操作



ICT授業:タブレット画面を大画面ディスプレイに投影  
アクセスポイントとして無線LAN機器を接続



デパートやスーパーなど、店舗にあるインフォメーション



チェアサイドモニターで事務室のPCに入っている  
カルテやレントゲンを確認

製品仕様

有線LAN	インターフェース	RJ-45 × 1ポート (Auto MDI/MDI-X対応)
	規格	IEEE 802.3準拠 10BASE-T/100BASE-TX/1000BASE-T
	セキュリティ	MACアドレスフィルタ
無線LANアクセスポイント	インターフェース	802.11a/b/g/n 2T × 2R (理論値300Mbps)
	伝送方式	IEEE 802.11a 5GHz (変調方式: OFDM) IEEE 802.11b 2.4GHz (変調方式: DS-SS) IEEE 802.11g 2.4GHz (変調方式: OFDM) IEEE 802.11n (変調方式: OFDM) ・MIMO (Multiple Input Multiple Output) ・Aggregation 機能のA-MPDUおよびA-MSDU ・HT20/HT40モード (ハイスループットモード)
	対応チャンネル	2.4GHz帯 1~13ch 5GHz帯 W52/W53/W56 (W53/W56はDFSに対応)
	電波出力設定	5%~100%の範囲で5%単位で20段階の設定が可能
	帯域制御	QoSに対応
	最大接続台数	56台
	MultiSSID	2個
	セキュリティ(認証方式)	Open, Shared, WPA-PSK, WPA2-PSK, WPA/WPA2-PSK (MIX) モード, IEEE 802.1x (APモードのみ) <sup>※1</sup> WPA-Enterprise, WPA2-Enterprise, WPA/WPA2-Enterprise (MIX) モード
	セキュリティ(暗号化方式)	AES, TKIP, AUTO, WEP(64/128bit)
	セキュリティ(その他)	SSID秘匿機能 (ステルスSSID), プライバシーセパレータ, MACアドレスフィルタ
スマート無線設定	プッシュボタンによる子機接続用「スマート無線設定」に対応 PINコード, 外部レジストラに対応	
画像伝送機能	インターフェース	HDMI × 1ポート
	表示解像度	最大解像度: フルHD (1920 × 1080)
USB	表示機能	ミラーモード (複製)
	インターフェース	USB2.0 × 2Port (USB Virtual Link Technology® 搭載)
その他	プッシュボタン	2基搭載 各々に対し、無効化/有効化の切り替え設定に対応
	対応OS	Windows 7, Windows 8, Windows 8.1
	対応ユーティリティ	NetDA Manager 1.8.0以降
	外形寸法	120mm × 155mm × 32mm (アンテナ等の突起物を除く)
	同梱物	本体, ACアダプタ, セットアップガイド, ゴム足 (4個), GPLお知らせシート
標準価格	¥ 49,800 (税別)	

※1 本製品はステーション(子機)モードでのご利用が可能です。親機側の性能により、画像伝送機能に影響を及ぼす場合がございます。ご利用の際には実環境にて十分にご評価いただくことを推奨いたします。  
また、本製品のステーション(子機)モードは802.1x認証には対応していません。

ディスプレイへの組込み基板のOEM提供やSDKなどのご提案も可能です。  
詳しくは弊社までお問い合わせ下さい。



製品に関するご質問は  
弊社カスタマサポートセンターまでお問い合わせ下さい。



カスタマサポートセンター  
E-mail: support@silex.jp

TEL. 0774-98-3981

● Microsoft, Windowsなどは米国マイクロソフトコーポレーションの米国および、その他の国における商標または登録商標です。 ● その他記載された社名及び製品名は各社の登録商標または商標です。  
● 改良のため、予告なく仕様を変更することがあります。記載の仕様は2015年7月現在のものです。