

Network Display Adaptor SX-ND4050G



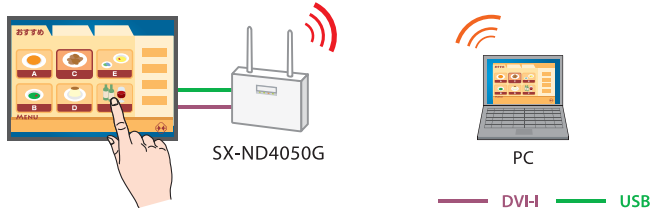
IEEE 802.11n 無線LAN対応でストレスのない応答性を実現

ディスプレイの無線・有線ネットワーク化により、活用の場が広がります。

概要

SX-ND4050Gは、IEEE 802.11n及びギガビットイーサネットに準拠した高速通信可能なフルHD対応ネットワークディスプレイアダプタ (NetDA) です。有線/無線LANを利用して離れたところにあるディスプレイにPCの画面を表示できるだけでなく、USB機器と組み合わせることにより画面の遠隔操作も可能となります。ワイヤレス通信でディスプレイ周りの配線をスッキリまとめることができるため、持ち運びが自由で様々なシーンでの利用が可能です。

タッチパネルディスプレイ



特徴

① 無線LANでもストレスフリーな操作性

IEEE 802.11nに準拠した最大300Mbps (理論値) の高速無線通信により、ペンやタッチでの入力操作のスムーズなレスポンスを実現します。

② タッチパネルのUSB出カインタフェースも双方向通信可能

サイレックスのUSB Virtual Link Technology®により、マウス・キーボードはもちろん、タッチパネルのUSB出カインタフェースまでも本製品に接続して、ネットワーク上のPCをリモート操作することができます。

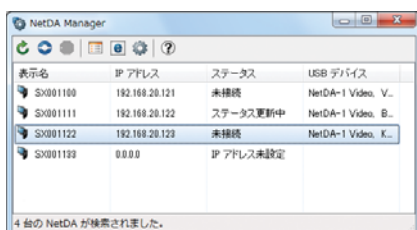
③ フルHDに対応

出力解像度は最大フルHD(1920×1080)まで対応しているため、高画質な画像表示が可能です。



④ シンプルで使いやすいユーティリティ「NetDA Manager」

NetDAの検索、モニタの接続/切断処理、接続状態の確認等が行える専用ソフトウェアです。



⑤ ミラーモード (複製)、移動モード (拡張) 機能

PCと同じ画面を表示するミラーモードと、PC画面を拡張して別の画面を表示する移動モードにより、用途に合わせた使い方ができます。

ミラーモード (複製)

システム構成例①

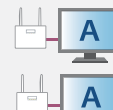
対象OS: Winows 8/7/XP/Vista



ベーシックに1:1の同一画面表示。

システム構成例②

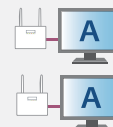
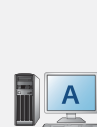
対象OS: Winows 8/7/XP/Vista



PC本体のディスプレイはOFF。
ネットワーク上の1台をプライマリディスプレイとして2台まで同一画面表示。

システム構成例③

対象OS: Winows XP/Vista

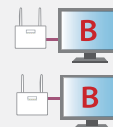


PC本体を含む7画面まで同一画面を表示。

移動モード (拡張)

システム構成例①

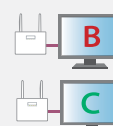
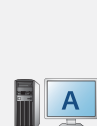
対象OS: Winows 8/7



PC本体の拡張として同一画面を2台まで表示。

システム構成例②

対象OS: Winows 8/7/XP/Vista

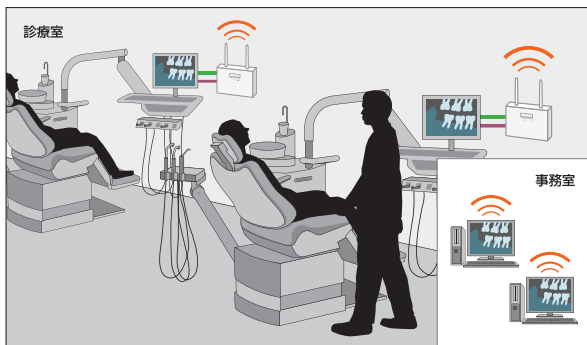


PC本体を含む7画面まで異なる画面を表示。

想定事例

CASE 1

歯科医院にて



治療台横のチェアサイドモニタから事務室にあるPCに無線接続してカルテやレントゲンを確認。各治療台に個別にPCを置く必要がなく、レイアウト変更にも柔軟に対応。

CASE 2

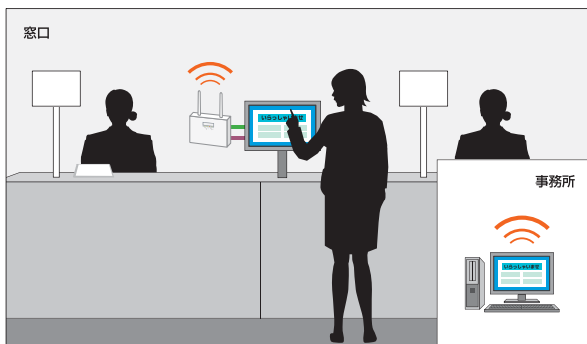
学校にて



教卓周辺のケーブルを無線化することで、教室内での移動が自由にでき、片付けや設置も簡単に。

CASE 3

窓口業務にて



PC本体を別室に置くことで情報管理の安全性を確保し、ネットワーク経由で各種申請手続きを行う。

— DVI — — USB

Network Display Adaptor 共通オプション品

マウンティングブラケット



縦置きスタンド



※縦置きスタンドのご用意は、黒色のみとなります。
※オプション製品
(マウンティングブラケット、縦置きスタンド)の詳細については、弊社までお問い合わせ下さい。

ディスプレイへの組込み基板のOEM提供やSDKなどのご提案も可能です。
詳しくは弊社までお問い合わせ下さい。

仕様

型番	SX-ND4050G
有線LAN	10BASE-T/100BASE-TX/1000BASE-T(自動認識)
無線LAN	IEEE 802.11 a/b/g/n 当社製PCI Express対応無線LANモジュール搭載(SX-PCEAN)
無線セキュリティ	WEP(64/128)、WPA-PSK(TKIP/AES)、WPA2-PSK(AES)
外部インターフェースポート	RJ-45 USB2.0 Hi-Speed(Aタイプ)×2ポート DVI-I出力 ラインアウト(φ3.5mmステレオミニジャック) マイクイン(φ3.5mmモノラル)
対応プロトコル	TCP/IP
対応OS	Windows 8(32/64Bit)、Windows 7(32/64Bit) [※] Windows Vista SP1以降(32/64Bit) Windows XP SP2以降(32Bit)
表示機能	最大解像度 -フルHD(1920×1080) 特殊機能 -表示モード ミラーモード(複製)、移動モード(拡張) -モニタ画像 90° 180° 270° 回転
その他機能	USBアイソクロナス転送、デバイス一括接続、USBフィルタリング、リモートPC機能
LED	CONNECT、ALERT、STATUS、LINK
設定確認スイッチ	OSD表示(設定情報表示)
プッシュスイッチ	工場出荷時設定
設定方法	Webブラウザ
付属ユーティリティ	NetDA Manager
保存環境条件	温度:-10°C~50°C 湿度:20%~90%RH(結露なきこと)
動作環境条件	温度:0°C~40°C 湿度:20%~80%RH(結露なきこと)
適合規格	VCCI Class A
外形寸法	W:155mm × D:32mm × H:120mm(アンテナ、ゴム足、オプション品除く)
重量	260g(ゴム足、オプション品除く)
電源	ACアダプタ AC100~240V 50/60Hz
最大消費電力	24W(DC12V 2.0A)
同梱物	本体、ACアダプタ、ゴム足(4個)、CD-ROM、セットアップガイド、無指向性アンテナ(2本)、GPLお知らせシート、保証書
オプション	マウンティングブラケット(専用取付け金具 VESA規格準拠) 縦置きスタンド
標準価格	オープン価格

【本製品ご利用時のPCスペック】

<Windows XP SP2/SP3 32bit>
推奨:CPU2.0GHz以上、RAM1.0GB以上
最低:CPU1.2GHz、RAM512MB(静止画投影時)
<Windows Vista SP1/SP2 32/64bit、Windows 7 32/64bit、Windows 8 32/64bit>
1280×1024以下:WEI>3、1366×768:WEI>3.5、1920×1080:WEI>4
(WEI = Windows Experience Index値)

【本製品ご利用時のご注意】

※ Windows 8、Windows 7では、ミラーモード(複製)での表示は1台のみ可能です。
*本製品は、DirectX、OpenGLなどのAPIには対応していません。
*本製品は、ディスプレイアダプタが複数接続されたPCIには対応していません。



製品に関するご質問は
弊社カスタマサポートセンターまでお問い合わせ下さい。



カスタマサポートセンター
E-mail:support@silex.jp

TEL. 0774-98-3981

●Microsoft、Windowsなどは米国マイクロソフトコーポレーションの米国および、その他の国における商標または登録商標です。●その他記載された社名及び製品名は各社の登録商標または商標です。
●改良のため、予告なく仕様を変更することがあります。記載の仕様は2013年8月現在のものです。