

Network Display Adaptor SX-ND2000F



タッチパネルディスプレイをネットワーク対応

ディスプレイのネットワーク化で、活用の場が広がります。

概要

SX-ND2000Fは、有線LANを利用してPCの画面を別ディスプレイに拡張することのできるネットワークディスプレイアダプタ(NetDA)です。既存の有線LANを有効活用することにより、配線工事の手間がなく、設置が容易でかつ低コストで導入することができます。

特徴

①有線LANによる安定したリモートモニタ運用

IPネットワークを利用した有線LAN接続により、配線が煩雑化することなくLANケーブル1本でシンプルなシステム構築が可能です。

②各種USB機器の双方向通信も可能

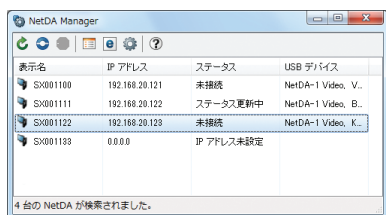
サイレックスのUSB Virtual Link Technology(USB仮想化技術)により、タッチパネルの画面出力やタッチ入力、音声出力をネットワーク経由で行うことで、ホストPCの遠隔

③フルHDに対応

出力解像度は最大WUXGA(1920×1200)まで対応しているため、高画質な画像表示が可能です。

④シンプルで使いやすいユーティリティ「NetDA Manager」

NetDAの検索、モニタの接続/切断処理、接続状態の確認等が行える専用ソフトウェアです。

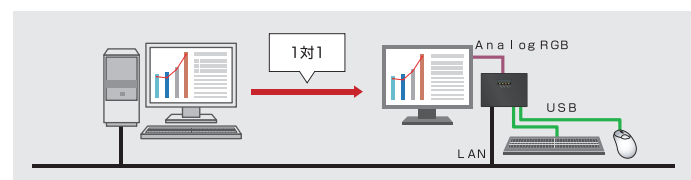


⑤その他の機能

- ・ミラーモード(複製)、移動モード(拡張)機能
- ・キーボード操作による接続先PC切替え機能
- ・接続可能PCを限定するIPフィルタ機能

システム構成イメージ

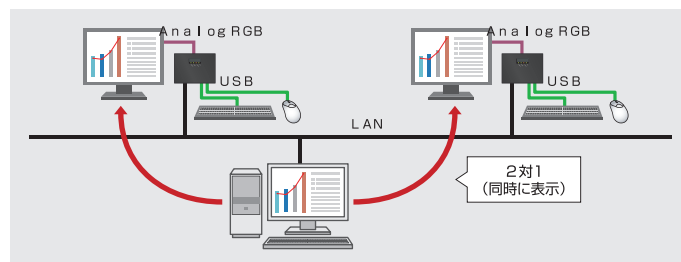
①モニタ1台：PC1台接続



②モニタ2台：PC1台接続

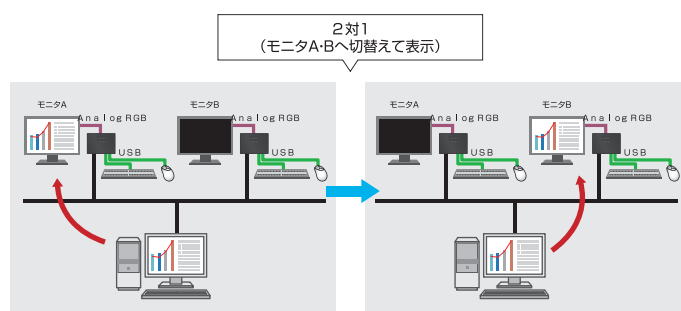
- ・1台のPCの画面を2台のモニタに表示・操作することが可能です。
- ・拠点間会議など別室で同じ画面を見る時に有効です。

※Windows 7では、ミラーモード(複製)での表示は1台のみ可能です。



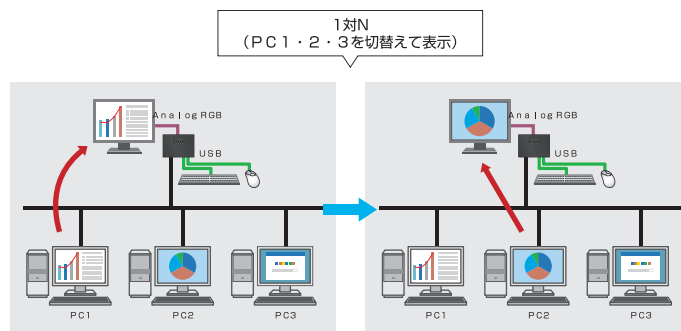
③モニタ2台：PC1台切替え接続

- ・1台のPCの画面をどちらかのモニタに切替えて表示・操作することが可能です。

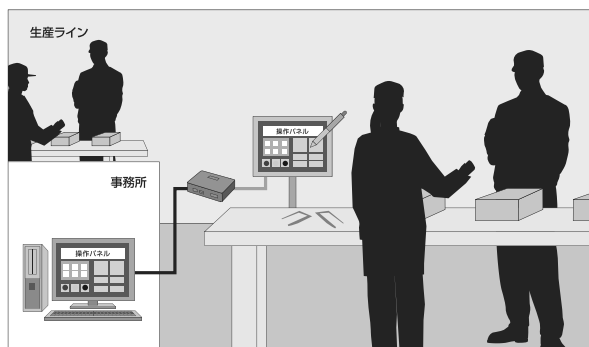


④モニタ1台：PC複数台接続

- ・表示・操作するPCをモニタ側のキーボードから選択することが可能です。

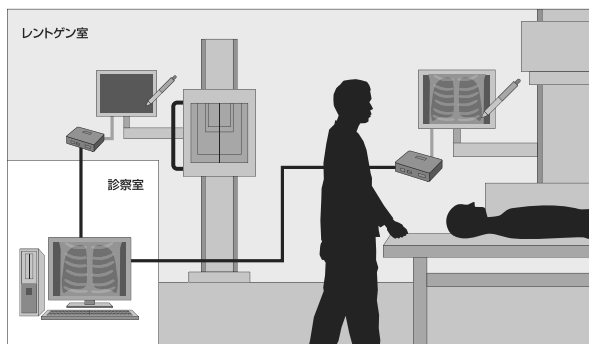


CASE 1
工場にて



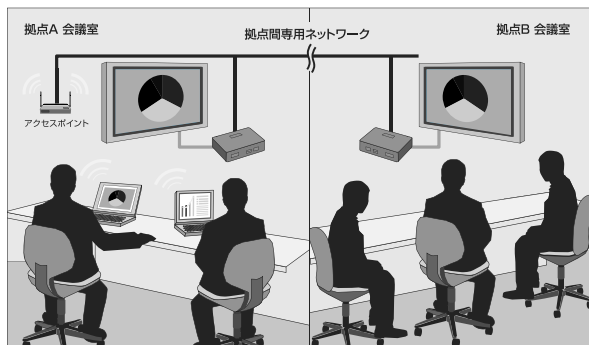
事務所にあるホストPCを、生産ライン現場から遠隔操作可能。

CASE 2
病院にて



別室にあるPCを、レントゲン室のNetDA+タッチパネルから操作。

CASE 3
会議室にて



拠点間の専用ネットワーク回線を利用すれば、離れた場所でも同じ資料の共有が可能。

型番	SX-ND2000F
有線LAN	10BASE-T/100BASE-TX(自動認識)
外部インターフェースポート	RJ-45 USB2.0 Hi-Speed(Aタイプ)×2ポート アナログRGB出力(D-sub15ピン) ラインアウト(φ3.5mmステレオミニジャック)
対応プロトコル	TCP/IP
対応OS	Windows 8(32/64Bit), Windows 7(32/64Bit), Windows Vista SP1以降(32/64Bit), Windows XP SP2以降(32Bit)
表示機能	最大解像度 - WUXGA(1920×1200) 特殊機能 - 表示モード ミラーモード(複製)、移動モード(拡張) - モニタ画像 90° 180° 270° 回転
その他機能	USBアイソクロナス転送、デバイス一括接続、USBフィルタリング、 IPアドレスフィルタリング、Wake on LAN、省電力機能、リモートPC機能
LED	CONNECT、ALERT、STATUS、LINK
設定確認スイッチ	OSD表示(設定情報表示)
プッシュスイッチ	工場出荷時設定
設定方法	Webブラウザ
付属ユーティリティ	NetDA Manager
保存環境条件	温度:-10℃~50℃ 湿度:20%~90%RH(結露なきこと)
動作環境条件	温度:0℃~40℃ 湿度:20%~80%RH(結露なきこと)
適合規格	VCCI Class A
外形寸法	W:155mm × D:30mm × H:120mm(ゴム足、オプション品除く)
重量	275g(ゴム足、オプション品除く)
電源	ACアダプタ AC100-240V 50/60Hz
最大消費電力	24W(DC12V 2.0A)
同梱物	本体、ACアダプタ、ゴム足(4個)、CD-ROM、セットアップガイド、保証書
オプション	マウンティングブラケット(専用取付け金具 VESA規格準拠) 縦置きスタンド
標準価格	¥29,800(税別)

【本製品ご利用時のPCスペック】

<Windows XP SP2/SP3 32bit>

推奨:CPU1.2GHz以上、RAM1.0GB以上

最低:CPU1.2GHz、RAM512MB(静止画投影時)

<Windows Vista SP1/SP2 32/64bit, Windows 7 32/64bit>

1280×1024以下:WEI>3、1366×768:WEI>3.5、1920×1080:WEI>4

(WEI = Windows Experience Index値)

【本製品ご利用時のご注意】

※ Windows7では、ミラーモード(複製)での表示は1台のみ可能です。

・本製品は、DirectX、OpenGLなどのAPIには対応していません。

・本製品は、ディスプレイアダプタが複数接続されたPCIには対応していません。

ディスプレイへの組み込み基板のOEM提供やSDKなどのご提案も可能です。
詳しくは弊社までお問い合わせ下さい。

●改良のため、予告なく仕様を変更することがあります。記載の仕様は2012年5月現在のものです。

silex technology サイレックス・テクノロジー株式会社
www.silex.jp

●東京オフィス 〒105-0014 東京都港区芝1-10-13 芝日景有楽ビル3F Tel.03-3455-2131 Fax.03-3455-5343
●けいはんな本社 〒619-0237 京都府精華町光台2-3-1 Tel.0774-98-3741 Fax.0774-98-3760

お問い合わせ