

Wireless Bridge

SX-BR-4600WAN



IEEE 802.11a/b/g/n 高速無線LAN通信に対応した無線LANコンバータ

有線LAN対応機器を無線LAN環境でも利用可能に。

概要

本製品は、10/100/1000BASE-Tの有線LAN対応機器を簡単に無線LAN対応機器に変換できるワイヤレスブリッジです。有線LANに対応したプリンタをはじめとするPC周辺機器や監視カメラなど、さまざまな機器を簡単に無線LAN環境へ接続することが可能です。また、無線セキュリティにも対応しているので、安心してご利用頂けます。

特徴

1 無線化で機器を自由に設置

ケーブル配線による制限を受けない環境構築が可能のため、一般オフィスはもちろん、工場、学校、商業施設などの「頻繁なレイアウト変更」「作業ラインの効果的な機器配置」などのシーンで自由度が大幅にアップします。また、有線LANの配線工事が不要となり、コスト削減にも大きな効果を発揮します。

2 IEEE 802.11a/b/g/nに対応

2.4GHz帯および5GHz帯の通信に対応しており、うまく5GHz帯を利用することにより一般によく使われている2.4GHz帯との電波干渉を防ぐ事ができます。

3 ギガビットイーサネットに対応

有線LAN対応機器との接続用には、10/100/1000BASE-T(自動認識)の有線LANポートを搭載しています。

4 2種類の動作モードに対応

■ シングルクライアントモード

- ・ 本製品の有線LANポートにLANケーブルを使用して接続された1台の機器を無線LANに接続できます。
- ・ 無線LAN接続で使用するMACアドレスは、有線LANポートに接続された機器のMACアドレスを使用します。(MACアドレス透過機能)
- ・ 本製品の有線LANに接続された機器を他の機器に繋ぎかえた場合、ブリッジ機能を停止します。(セキュリティ機能)

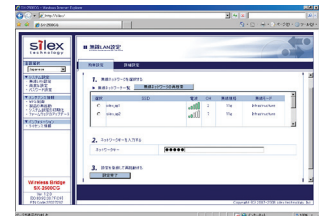
■ マルチクライアントモード

- ・ 本製品の有線LANポートにHUB等を使用して接続された最大16台までの有線LAN搭載機器を無線LANに接続できます。
- ・ 無線LAN接続で使用するMACアドレスは、本製品のMACアドレスを使用します。

5 独自の簡単設定(特許取得済)

付属のLANケーブルを使用することにより、無線の設定を簡単にこなすことができます。

- 1 ご利用のアクセスポイントを選択する
- 2 ネットワークキーを入力する
- 3 設定を登録する(ボタンをクリックする)



6 高度なセキュリティを搭載

懸念されがちな無線LANのセキュリティに配慮。本製品は、以下のセキュリティ機能を搭載しています。

- WEP(64bit/128bit)
- WPA-PSK(TKIP/AES)
- WPA2-PSK(AES)
- IEEE 802.1X EAP-PEAP, EAP-TLS, EAP-TTLS, EAP-FAST, EAP-LEAP

※上記機能をご利用の場合、アクセスポイントや無線ルータなどの通信相手側機器がこの機能に対応している必要があります。

本体仕様

型番	SX-BR-4600WAN
ネットワークインタフェース	10BASE-T, 100BASE-TX, 1000BASE-T(自動認識)
無線LAN	IEEE 802.11a/b/g/n(11n:2stream)
セキュリティ	WEP(64/128)、WPA-PSK(TKIP/AES)、WPA2-PSK(AES)、IEEE 802.1X (EAP-PEAP, EAP-TLS, EAP-TTLS, EAP-FAST, EAP-LEAP)
外形寸法	110.5 x 79.0 x 27.6 (mm)
重量	130 (g)
最大消費電力	3.75 (W)
適合規格	VCCI/FCC/CE Class-B
環境条件	動作温度 0~+40°C 動作湿度 20~80%RH 保存温度 -10~+50°C 保存湿度 20~90%RH
同梱物	本体、セットアップガイド、保証書、ACアダプタ、LANケーブル、GPLお問い合わせ案内資料
標準価格	¥14,800(税別)

製品に関するご質問は
弊社カスタマサポートセンターまでお問合せください。



カスタマサポートセンター
E-mail:support@silex.jp

TEL. 0774-98-3981

●記載された社名及び製品名は各社の登録商標または商標です。
●改良のため、予告なく仕様を変更することがあります。記載の仕様は2012年8月現在のものです。