

IEEE 802.11a/b/g/n対応 ワイヤレスアクセスポイント (親機) SX-AP-4800AN2

高度なセキュリティに対応した業務用モデル



概要

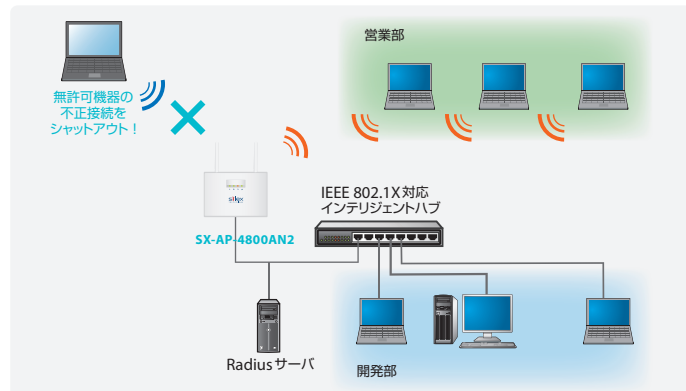
本製品は、IEEE 802.11a/b/g/n (理論値300Mbps) に対応したワイヤレスアクセスポイント (親機) です。ビジネスシーンで導入されているエンタープライズセキュリティ機能 (802.1X機能) に対応しているほか、IEEE 802.3af 準拠の PoE 機能による電源供給にも対応した業務用アクセスポイントです。

特長

1 IEEE 802.1X EAP 認証機能をサポート

一般的に使用されているセキュリティ機能の他に、高度なセキュリティ機能である IEEE 802.1X 認証機能もサポート。

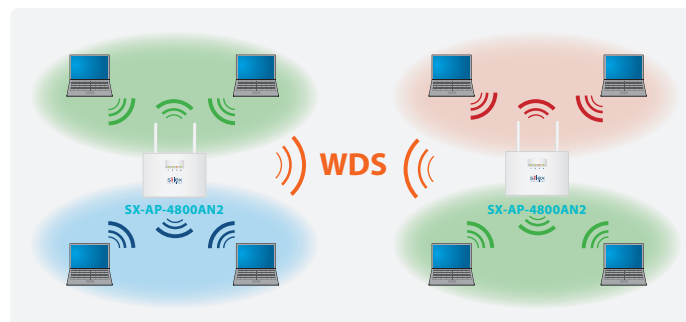
Radiusサーバと組み合わせることで無許可機器の不正接続を防ぐことが可能となり、セキュアな無線 LAN 環境を構築頂けます



2 アクセスポイント間通信機能 (WDS 機能) に対応

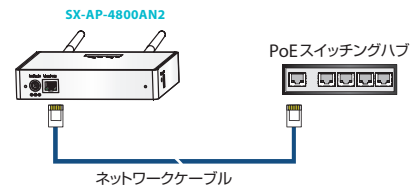
アクセスポイント間通信 (WDS機能) に対応しており、有線 LAN 配線が困難な環境でも、アクセスポイントを設置するだけで、簡単に無線 LAN 環境の拡大が可能です。

※本製品以外の機器を WDS で接続した場合の動作は保証しません。



3 PoE (Power over Ethernet) 対応

IEEE 802.3af 準拠の PoE 機能に対応しています。AC アダプタからの電源供給以外にも、PoE 給電機能を備えたスイッチングハブなどとネットワークケーブルで接続することで、電源工事が不要になり、配線費用を削減できます。

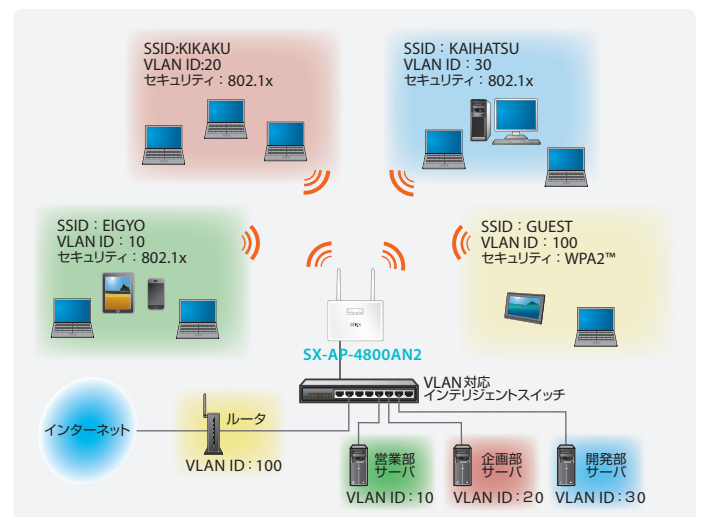


4 1台で複数のアクセスポイントとして使えるマルチSSIDに対応

最大4個のSSIDを同時に動作させることが可能で、仮想的に複数のアクセスポイントとして動作します。

また、SSID毎に異なるセキュリティの設定が可能です。セキュリティレベルの異なる無線 LAN 子機を同時に接続して使用することが可能です。

また、IEEE 802.1Q 準拠のタグ VLAN 機能に対応しており、マルチSSID機能と組み合わせることで、仮想的に複数のネットワークグループを構築することが可能で、これにより、データ通信の効率を高めたり、セキュリティの強化を実現します。



■その他

接続端末のステータス表示機能

本製品のWEBページにアクセスすることで、本製品の動作状況や設定変更のほか、接続中の端末情報を確認することが可能です。

電波出力設定機能

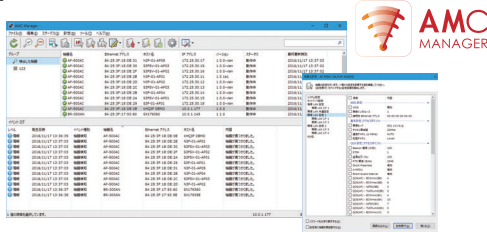
本製品が出力する無線LANの電波強度を調整することが可能です。電波強度を抑えることで電波到達距離が短くなり、周辺の無線LAN環境との干渉を軽減することができます。

Syslog サーバへのログ送信機能

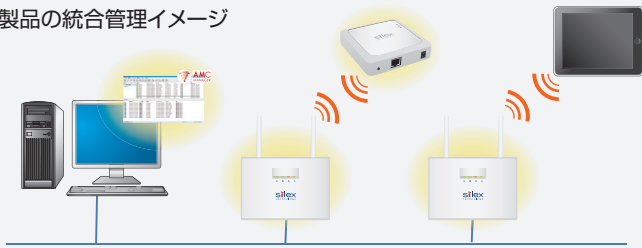
登録されたSyslogサーバに対して、アクセスログやアクセスポイントで発生したイベント情報を出力することが可能です。

統合デバイス管理ソフトウェア「AMC Manager®」(別売) 対応

AMC Manager®は、自社開発のネットワーク製品を対象とした統合デバイス管理ソフトウェアです。無線・有線LANネットワーク環境に接続されたサイレックス製品の機器の状態監視や各種設定変更、ファームウェア更新・再起動といった運用管理に必要な機能を、遠隔・一括で行うことができ、多拠点・多台数の無線LAN機器の運用管理の省力化や、トラブル発生の早期発見、問題対処に掛かるサポートコストを削減します。



製品の統合管理イメージ



動作ログ保存機能対応

Wireless Bridge BR-300AN (子機)

本製品は、10/100/1000BASE-Tの有線LAN対応機器を簡単に無線LAN対応機器に変換できるワイヤレスブリッジです。

有線LANに対応した機器を簡単に無線LAN環境へ接続することが可能です。また、エンタープライズセキュリティにも対応しているため、オフィスや医療現場、工場などセキュリティを求められる環境でも安心してご利用頂けます。



- 10BASE-T、100BASE-TX、1000BASE-T (自動認識)
- IEEE 802.11a/b/g/n 準拠 (2.4GHz/5GHzデュアルバンド対応)
- 2種類の動作モードに対応 シングルクライアントモード、マルチクライアントモード
- エンタープライズセキュリティ機能対応 WEP、WPA™、WPA2™、IEEE 802.1X EAP 認証
- LANケーブルを使用した独自の簡単設定機能 (特許取得済み)

【SX-AP-4800AN2 製品紹介ページ】

https://www.silex.jp/products/wireless_infra/gateway-accesspoint/sxap4800an2.html

製品に関するご質問は

弊社カスタマサポートセンターまでお問い合わせください。

【お問い合わせページ】 <https://www.silex.jp/contact/>

製品仕様

有線LANインタフェース	RJ-45×1 (802.3af PoE対応) 10Base-T / 100Base-TX / 1000Base-T(自動認識)
無線LANインタフェース	IEEE 802.11a/b/g/n 2T×2R ■ 2.4GHz: Channel: 1 ~ 13ch ■ 5GHz: Channel: 36 ~ 48・52 ~ 64・100 ~ 140ch
デバイスインタフェース	USB×1 (USB2.0 Hi-Speed Type-A)※1
スイッチ	プッシュスイッチ×2
LED	本体×4 RJ-45×2
動作環境条件	温度条件: 0 ~ +40℃ 湿度条件: 20 ~ 80%RH(結露なきこと)
保存環境条件	温度条件: -10 ~ +50℃ 湿度条件: 20 ~ 90%RH(結露なきこと)
電源	AC100Vアダプタ、DC 12V
最大消費電力	ACアダプタ: 2.76W (DC12V 0.23A) USBバスパワーを除く※2 PoE: 12.95W (PoE規格に準拠) USBバスパワーを除く※2
外形寸法	155×120×32mm(本体のみ、突起物除く)
重量	約280g (本体のみ)
同梱物	本体、ACアダプタ、ACコード、セットアップガイド、GPLお知らせシート、無線アンテナ(2本)、ゴム足(4個)
各種取得規格	VCCI Class B、FCC Class B、ICES Class B、IEEE 802.3af準拠、RoHS
セキュリティ(認証方式)	Open、Shared、WPA™ PSK、WPA2™ PSK、IEEE 802.1X、WPA™ Enterprise、WPA2™ Enterprise
セキュリティ(暗号化方式)	WEP(64bit/128bit)、AES、TKIP
セキュリティ(その他)	・SSID秘匿機能(Any接続拒否) ・プライバシーセパレータ ・MACアドレスフィルタ ・ファイアウォール機能
最大端末接続数	100台
Multi SSID	4個
VLAN	IEEE802.1Q 準拠のタグ VLAN
WDS機能(リピータ機能)	対応(推奨台数: 4台)※3
電波出力設定機能	5% ~ 100%の範囲を5%単位で設定可能
QoS	WMM-EDCA
USB仮想化機能	USBデバイスサーバ機能
保証期間	5年
JANコード	4944406005381
標準価格	オープン価格

※1: バスパワーの供給電流は 500mA となります。

※2: AC アダプタが付属している USB 機器を動作させる際には、安定した動作環境を得るために AC アダプタのご利用を推奨いたします。

※3: WDS 認証方式は独自方式を採用しています。異なる WDS 認証方式との接続はできません。

壁掛け用マウンティングブラケット (オプション)

VESA 規格にも準拠したマウンティングブラケットをオプションとしてご用意。壁や天井へ設置する際にご利用頂けます。



- 記載された社名及び製品名は各社の登録商標または商標です。
- 改良のため、予告なく仕様を変更することがあります。記載の仕様は2022年6月現在のものです。