

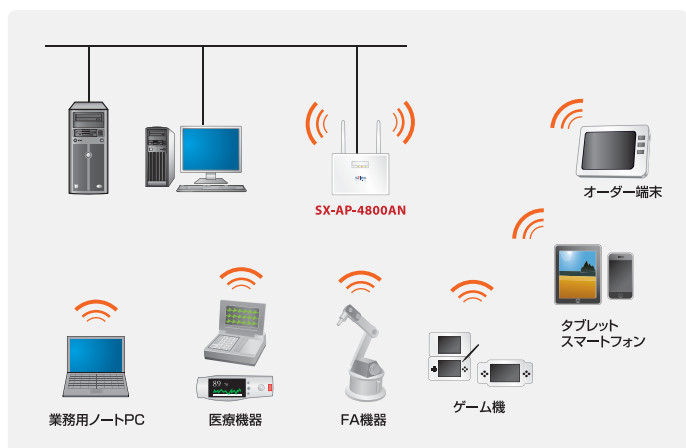
IEEE 802.11a/b/g/n対応 ワイヤレスアクセスポイント(親機) SX-AP-4800AN



高度なセキュリティに対応した業務用モデル

概要

本製品は、IEEE 802.11a/b/g/n(理論値300Mbps)に対応した無線アクセスポイント(親機)です。無線LANに対応したステーション機器(子機)を相互に接続することができます。エンタープライズセキュリティに対応しているほか、PoEによる電源供給にも対応した業務用アクセスポイントです。



特徴

1 2.4GHz、5GHz のデュアルバンド対応

無線LAN規格 IEEE 802.11a/b/g/nに対応しており、2.4GHz、5GHz のデュアルバンドで動作します。これにより、干渉の少ない5GHz帯の使用も可能になり、さまざまなネットワーク機器でスムーズに接続できます。

2 高度なセキュリティを搭載

懸念されがちな無線LANのセキュリティに配慮。エンタープライズセキュリティ認証 IEEE 802.1X に対応しており、高いセキュリティを実現できます。

- WEP (64bit/128bit)
- WPA-PSK (TKIP/AES)
- WPA2-PSK (AES)
- IEEE 802.1X EAP-PEAP, EAP-TLS, EAP-TTLS

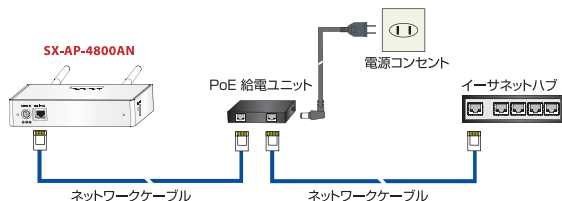
※上記機能をご利用の場合、通信相手側機器がこの機能に対応している必要があります。

3 PoE(Power over Ethernet)対応

本製品は、ACアダプタからの電源供給以外にも、IEEE 802.3af 準拠の電源供給機器からネットワークケーブル経由で受電が可能です。

※PoE(Power over Ethernet)とは、Ethernetの配線に使うネットワークケーブルを利用して電力を供給する技術で、電源を取りにくい場所に機器を置く場合や、従来電源が必要なかった機器をEthernet対応にする場合などに活用できます。

詳細は、各電源供給機器の取扱説明書を参照してください。

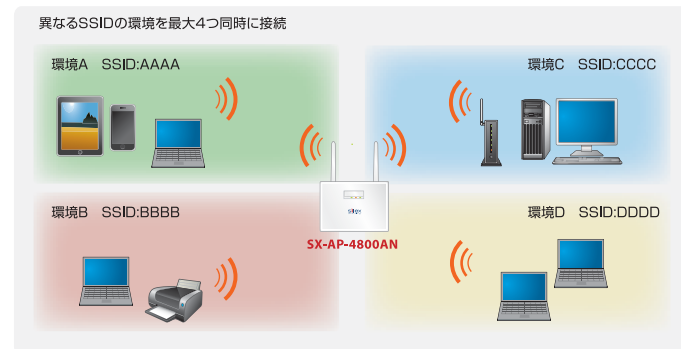


4 電波出力設定機能

無線LANの電波強度を設定することができます。電波強度を抑えると、本製品から電波の届く距離が短くなり、他の無線ネットワークへの干渉を軽減できます。

5 論理的な無線インタフェースの複数利用(Multi SSID)

同時に複数の SSIDを設定して動作することができます。仮想的に最大4つのアクセスポイントとして動作します。

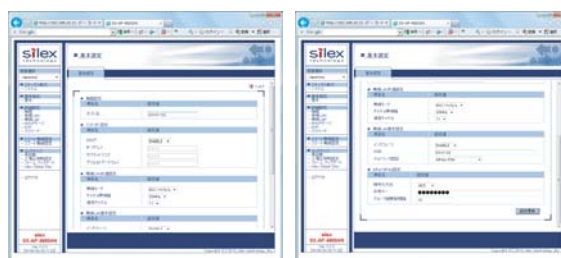


また、SSID毎に異なるセキュリティが設定可能です。セグメントにより、セキュリティ精度を設定できます。



6 設定方法

無線設定を、Webページから行うことができます。また、本体にあるプッシュボタンによるスマート無線設定にも対応しています。



Web 設定画面

製品仕様

有線LAN	
インターフェース	RJ-45 × 1Port
規格	10/100/1000Base-T (自動認識), PoE (802.11af 準拠)
無線LAN	
規格	IEEE 802.11a/b/g/n 2Tx2R (理論値300Mbps)
伝送方式	IEEE 802.11a 5GHz (変調方式:OFDM) IEEE 802.11b 2.4GHz (変調方式:DS-SS) IEEE 802.11g 2.4GHz (変調方式:OFDM) IEEE 802.11n (変調方式:OFDM) ・ MIMO (Multiple Input Multiple Output) ・ Aggregation 機能のA-MPDUおよびA-MSDU ・ HT20/HT40モード (ハイスルーブットモード)
最大接続数	100台
Multi SSID	4個
認証方式	Open, Shared, WPA-PSK, WPA2-PSK WPA/WPA2-PSK(MIX)モード、802.1X, WPA-Enterprise WPA2-Enterprise, WAP/WPA2-Enterprise(MIXモード)
対応チャンネル	JPモデル 2.4GHz帯: 1~13ch 5GHz帯: W52/W53/W56 (W53/W56はDFSに対応) ※海外モデルはご相談下さい
電波出力設定機能	5%~100%の範囲で5%単位で設定可能
環境条件	
保存条件	-10 ~ +50°C
動作条件	0 ~ +40°C
その他	
外形寸法	155mm × 32mm × 120mm (アンテナ、ゴム足除く)
EMC 規格	・ VCCI Class-B ・ FCC Part15 SubPart B Class B ・ ICES-003 Class B ・ CE EN55022 Class B EN301489-1/-17
プッシュボタン	2基: 工場出荷用、スマート無線設定用
同梱物	本体, ACアダプタ, ACコード, セットアップガイド, GPLお問い合わせシート, 無線アンテナ (2本), ゴム足 (4個)
標準価格	オープン価格



ワイヤレスブリッジ(子機) 製品のご紹介

Wireless Bridge SX-BR-4600WAN

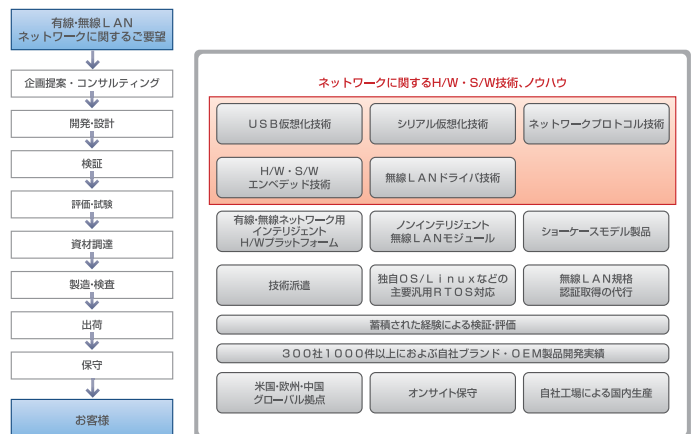


SX-BR-4600WANは、10/100/1000BASE-Tの有線LAN対応機器を簡単に無線LAN対応機器に変換できるワイヤレスブリッジです。有線LANに対応した機器を簡単に無線LAN環境へ接続することが可能です。また、無線セキュリティにも対応しているので、安心してご利用頂けます。

- 10BASE-T, 100BASE-TX, 1000BASE-T(自動認識)
- IEEE 802.11a/b/g/n準拠(2.4GHz/5GHz帯デュアルバンド対応)
- 2種類の動作モードに対応(シングル/マルチクライアントモード)
- LANケーブル利用による独自の簡単設定(特許取得済)
- エンタープライズセキュリティにも対応可能
WEP, WPA, WPA2, IEEE 802.1X認証

開発者及びシステムインテグレータの方へ

サイレックス・テクノロジーは、自社国内工場を有し、ハードウェア/ソフトウェア、開発、生産、販売の一貫体制を持つ国内メーカーです。
カスタマイズ、OEMなどあらゆるご要望にお応えします。
詳しくは弊社ホームページ(www.silex.jp)まで。



製品に関するご質問は
弊社カスタマサポートセンターまでお問合せください。



カスタマサポートセンター
E-mail:support@silex.jp

TEL. 0774-98-3981

●記載された社名及び製品名は各社の登録商標または商標です。
●改良のため、予告なく仕様を変更することがあります。記載の仕様は2015年10月現在のものです。

silex technology サイレックス・テクノロジー株式会社
www.silex.jp

●東京オフィス 〒105-0014 東京都港区芝1-10-13 芝日景有楽ビル3F Tel.03-3455-2131 Fax.03-3455-5343
●けいはんな本社 〒619-0237 京都府精華町光台2-3-1 Tel.0774-98-3741 Fax.0774-98-3760

お問い合わせ