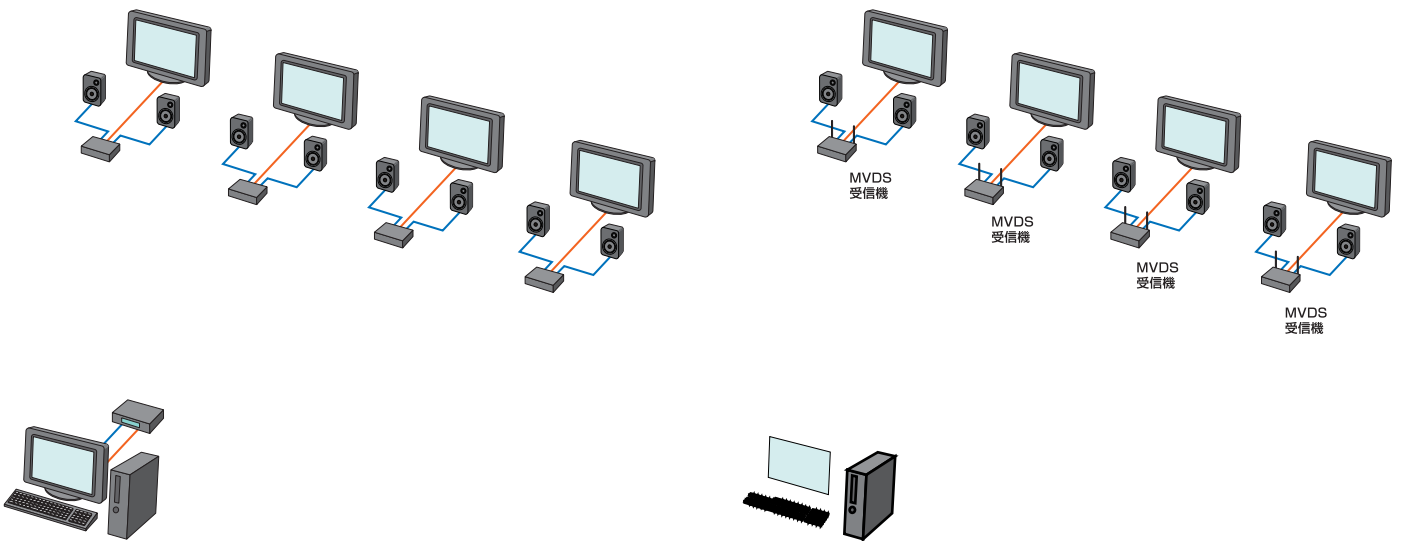


When It Absolutely Has To Connect.

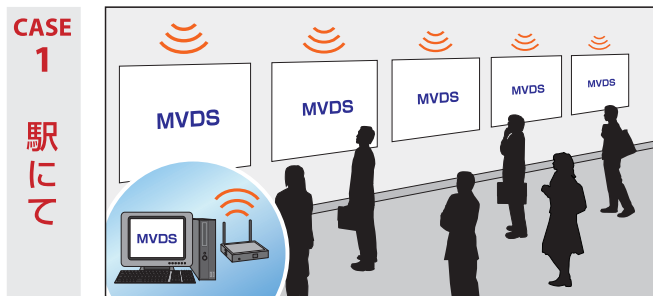


# ネットワークを利用して、デジタルサイネージの可能性を拡げます。

## 特長

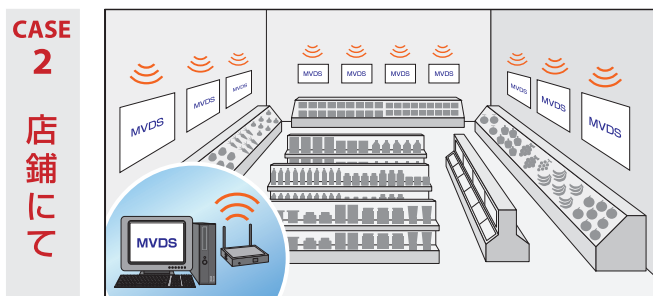
- **劣化のない映像と音声のデジタル配信**  
アナログ配信とは異なり、長いケーブルを使うことによる信号の劣化がありません。
- **サイレックスのマルチキャスト技術**  
独自のマルチキャスト技術により、有線では1024台、無線では32台までのデジタルサイネージシステムを実現します。
- **音声同期／受信機間同期**  
映像と音声の同期に加え、受信機間士の同期を取ることで、違和感のない再生を実現しています。
- **シリアルポート標準搭載**  
標準搭載されたシリアルポートにより、ネットワークを経由してディスプレイや周辺機器を制御することができます。
- **自動接続機能搭載**  
ネットワーク上の送信機・受信機が自動的に相互認識・相互接続する機能を搭載しています。
- **強力な自動復帰機能**  
無線機器間で発生する電波干渉に対しても速やかに復帰し、高い稼働率を実現します。
- **長距離無線伝送**  
推奨アンテナを利用することにより、最長50mまでの無線伝送を実現します。

## 導入事例



### 通路などのポスターをMVDSに

駅のポスターなど静的な広告をよりインパクトのある動的な映像広告へ。時間帯により内容を変え、ターゲットを絞ったより効果的なアプローチが可能です。



### スーパーの店内チラシをMVDSに

店内に貼っていた折り込みチラシを、リアルタイムに更新できる映像メディアへ。広い店内全てを使いタイムセールなどを告知、お客様の流れをコントロールできます。

## 仕様

Multicast Video Distribution System		
名称	送信機 (X-1T)	受信機 (X-1R)
ビデオインタフェース	アナログRGB入力 (D-Sub 15ピン)	アナログRGB出力 (D-Sub 15ピン)
解像度	WXGA (1280×768)	
ビデオコーデック	JPEG2000	
オーディオインタフェース	ステレオライン入力 (φ3.5mm ステレオミニジャック)	ステレオライン出力 (φ3.5mm ステレオミニジャック)
Ethernetインタフェース	10BASE-T / 100BASE-TX 自動検出 (RJ45) ×1ポート	
無線インタフェース	IEEE802.11a/b/g	
無線伝送距離	標準アンテナ使用時:最大15m、推奨アンテナ使用時最大50m*	
シリアルインタフェース	RS-232C (D-Sub9ピン) ×1ポート	
LCD (フロントパネル)	16×2 キャラクター	—
プッシュボタン	4つのプッシュボタン (MENU, ←, →, SET)	
LED	フロント:POWER, STATUS, WIRELESS, ETHER リア:LINK, STATUS	
電源	ACアダプタ100-240V 50/60Hz	
動作電圧	12~15V	
標準消費電力	6~10W	
外形寸法	筐体含め: W20.4×H4.8×D16.5cm	
重量 (アンテナ含まず)	1.2kg	1.18kg
保存温度	-20℃~+60℃	
保存湿度	20%~80%RH (結露しないこと)	
動作温度	+10℃~35℃	
動作湿度	20%~80%RH (結露しないこと)	
付属品	ACアダプタ、ACコード、標準アンテナ×2	

※ラインオブサイト (送信・受信アンテナ間が直線でも何れも遮られていない状態)での距離です。周辺環境によっては距離が短くなることがあります。

### 【5GHz 帯使用時のご注意】

- ・W53、W56のチャンネルではAd hocモードは使用できません。
- ・電波法により5.2G帯 (W52/W53)は屋外での利用を禁じられています。屋外でご利用の場合はW56のチャンネルのみを使用し、W52/W53のチャンネルは使用しないでください。
- ・付属標準アンテナ以外の推奨アンテナを使用する場合は、W52/W53のチャンネルを使用しないでください。

注1) OEMでのご要望にも柔軟に答えるため、組込み用基板としても提供が可能です。

注2) MVDSは、一定のネットワーク帯域を必要とします。既存ネットワークでのご利用には、管理者とご相談ください。



製品に関するご質問は  
弊社カスタマサポートセンターまでお問合せください。

**カスタマサポートセンター**  
E-mail:support@silex.jp

TEL.03-3455-5155

●その他記載された社名及び製品名は各社の登録商標または商標です。 ●改良のため、予告なく仕様を変更することがあります。記載の仕様は2008年9月現在のものです。

**silex technology** サイレックス・テクノロジー株式会社  
www.silex.jp

● 東京 本部 〒108-0014 東京都港区芝5-31-19 オークス田町ビル3F Tel.03-3455-2131 Fax.03-3455-5343  
● びいはんな本社 〒619-0237 京都府精華町光台2-3-1 Tel.0774-98-3741 Fax.0774-98-3760

お問い合わせ