

エンタープライズセキュリティ搭載 USB3.0対応 無線デバイスサーバ DS-700AC



個人情報を取り扱う企業・病院・地方自治体のネットワークプリンタをセキュアに共有

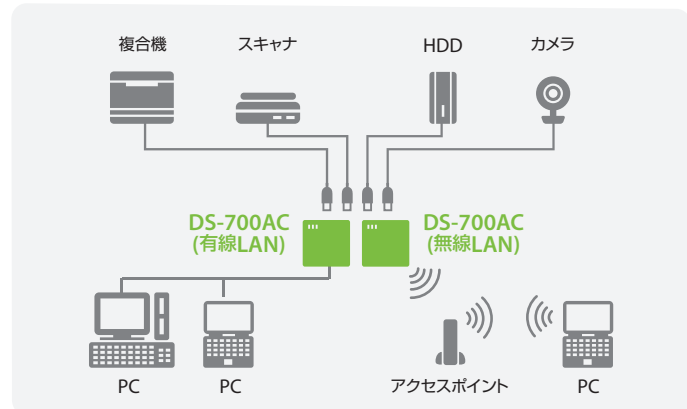
概要

オフィスではスキャナや複合機、ハードディスク、カメラなど、様々な種類のUSB機器を業務に利用しています。USBデバイスサーバは、USBケーブルをネットワークに変換することで、USB機器をUSBケーブル長の制約から解放し、機器の設置位置の自由度を向上させることができます。また、複数人で一つのUSB機器を簡単に共有できるので、オフィスに導入するUSB機器の台数を最適化し、導入コスト削減も期待できます。

USBデバイスサーバとは

サイレックス・テクノロジーのUSB仮想化技術(USB Virtual Link Technology®)によって、ネットワーク接続したUSB機器を、あたかもPCとUSBケーブルで接続しているかのように使用できます。USB機器のドライバはもちろん、USB機器付属のアプリケーションソフトウェアも、そのままご利用いただけます。

本製品の適用想定機器



※各機器への組み込みをご検討の場合は、別途お問い合わせください。

特長

1 各種USB機器に特化した機能群

● アイソクロナス転送モードに対応

データ転送の連続性とリアルタイム性を必要とするWebカメラやUSBスピーカなどのUSB機器もネットワーク環境で利用することができます。

※USB機器は内部的な転送モードが複雑なものがありますので、導入前に事前動作検証をされる事をお勧め致します。

● Standard TCP/IP印刷(LPR/RAW)に対応

本製品にプリンタを接続している場合は、プリントサーバとして利用することができます。プリントサーバ機能は、一般的に使用されているネットワーク印刷プロトコルである「Rawモード印刷」「LPR印刷」に対応しています。

● 簡単設定

弊社ホームページから無償ダウンロード可能なソフトウェア「Device Server Setup」を利用することで、画面上に表示される質問に答えていくだけで簡単に設定を行うことができます。

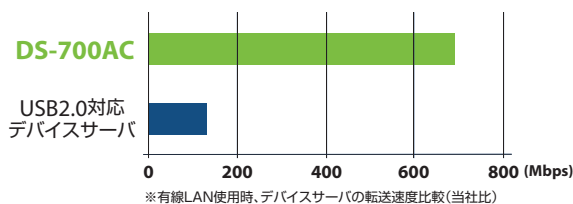
● ECOモード

デバイスサーバを一定時間使用していない場合、USBバスパワー給電をストップし、節電効果を得ることができます。利用再開時には自動的にUSBバスパワー給電が開始されます。

● 高速化対応

USB3.0 SuperSpeedに対応。従来機より高速にデータ転送を実現できます。

ドキュメントスキャナなどデータの転送量が多い機器の場合でも、USB3.0と本製品を組み合わせることによって、短時間でデータをネットワーク転送することができるため、業務効率の向上が期待できます。



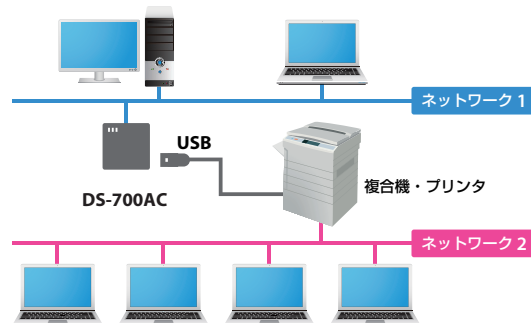
2 ビジネスで使える無線LANセキュリティ搭載

一般的なセキュリティに加え、エンタープライズセキュリティを搭載していますので、ビジネスシーンでも安心して導入いただけます。

- Open (なし/64bit/128bit)
- WPA3-Personal (AES)
- WPA2-Personal (AES)
- WPA/WPA2-Personal (AUTO)
- WPA3-Enterprise (AES)
- WPA2-Enterprise (AES)
- WPA/WPA2-Enterprise (AUTO)

3 デバイスサーバを使用したLAN二重化

今まで標準搭載されている1つのLANネットワークしかアクセスできなかったOA機器ですが、複合機やプリンタに搭載されているUSBポートとUSBデバイスサーバを接続することで、異なるもう1つのネットワークからのアクセスを実現します。つまり、1つのOA機器を2つのネットワークで共有することが可能となります。



エンタープライズセキュリティ搭載 USB3.0対応 無線デバイスサーバ DS-700AC

インターネット経由での使用をサポート

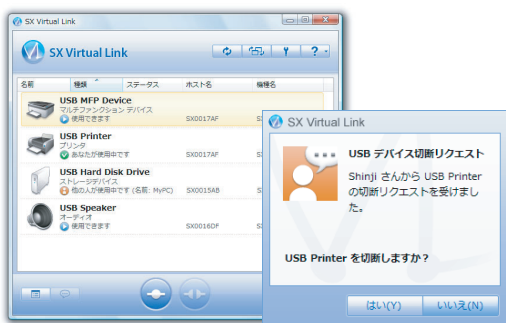
DS-700ACのVersion 1.1.0、SX Virtual LinkのVersion 5.1.0以降の組み合わせで利用いただくことで、インターネット経由の接続が可能となります。接続方法の詳細は、製品マニュアルを参照ください。



今までローカル接続のみに対応していたデバイスサーバですが、インターネット経由での接続が可能となることで、遠隔地にあるUSBデバイスへのアクセスが可能となります。リモートワーク時、社内にあるUSBデバイスへアクセスしたり、遠隔地にある測定器、計量器、センサー等のデバイスへアクセスし、情報収集することも可能となります。

SX Virtual Link

USB Virtual Link Technology®を利用するためのアプリケーションソフトウェアです。SX Virtual Linkを利用することで、USBデバイスサーバに接続したUSB機器の接続を管理します。



- USB機器に対してリモートで接続/切断等の操作ができます。
- 他のユーザがUSB機器を既に使用中の場合、切断要求のメッセージを送信することができます。

sESS(silex Embedded Software Suite)

サイレックスでは、SX Virtual Link相当のUSBデバイスサーバ機能、お客様のアプリケーションに付加するためのクライアント用ソフトウェア開発キット(SDK)をご用意しています。本SDKをご利用いただくことで、Windowsアプリケーションはもちろんのこと、iOSやAndroidといったスマートフォンやタブレットからUSBデバイスサーバ機能をご利用いただくことができます。



SX UVL Client SDK

対応OS: Windows、iOS、Android

※ Windows版(SX UVL Client SDK for Win32)は弊社ホームページより無償でダウンロードが可能です。その他のSDKにつきましては、営業担当までお問い合わせください。

本体仕様

型番	DS-700AC
有線LANインタフェース	RJ-45:×1 10Base-T / 100Base-TX / 1000Base-T(自動認識)
無線LANインタフェース	IEEE 802.11a/b/g/n/ac 2T×2R ■2.4GHz: Channel: 1 ~ 13ch ■5GHz: Channel: 36 ~ 48, 52 ~ 64, 100 ~ 140ch
デバイスインタフェース	USB:×2(USB3.0 Super-Speed Type-A×1、USB2.0 Hi-Speed Type-A×1) ^{※1}
スイッチ	プッシュスイッチ:×1
LED	本体:×3、RJ-45:×2
動作環境条件	温度条件: 0 ~ +40℃ 湿度条件: 20 ~ 80%RH(結露なきこと)
保存環境条件	温度条件: -10 ~ +50℃ 湿度条件: 20 ~ 90%RH(結露なきこと)
電源	AC100Vアダプタ、DC 12V
最大消費電力	5.4W (DC12V, 0.45A) USBバスパワー除く
外形寸法	約110×109×27mm(本体のみ、突起物除く)
重量	約135g(本体のみ)
同梱物	本体、ACアダプタ、セットアップガイド、GPLお知らせシート
適合規格	VCCI Class B、FCC Class B、ICES Class B、CE Class B、RoHS
セキュリティ	・無線セキュリティ - 認証方式 Open、WPA3-Personal、WPA2-Personal、WPA/WPA2-Personal、WPA3-Enterprise、WPA2-Enterprise、WPA/WPA2-Enterprise - 暗号方式 WEP、AES、Auto (TKIP/AES) ・USB接続/パスワード機能 ・IPアドレスフィルタ ・ポートフィルタ
対応ソフトウェア	SX Virtual Link Device Server Setup AMC Manager®
対応OS	Windows 11、Windows 10 (32/64bit)、Windows 8/8.1 (32/64bit)、Windows 7 (32/64bit)、Windows Server 2025、Windows Server 2022、Windows Server 2019、Windows Server 2016、Windows Server 2012R2、Windows Server 2012、Windows Server 2008R2
保証期間	5年
JANコード	4944406005930

※1 バスパワーの供給電流はUSB3.0ポートが900mA、USB2.0ポートが500mAとなります。USB3.0ポートではUSB HUB及びUSB HUB内蔵のデバイスには使用できません。USB3.0ポートではUSB映像変換デバイスは使用できません。

その他のUSBデバイスサーバ

USB3.0対応 デバイスサーバ DS-700

- 10Base-T、100Base-TX、1000Base-T(自動認識)
- USB3.0(Type-A) x 1ポート、USB2.0(Type-A) x 1ポート
- アイソクロナス転送に対応



製品に関するご質問は
弊社カスタマサポートセンターまでお問い合わせください。

[お問い合わせページ] <https://www.silex.jp/contact/contact-input>

● Microsoft、Windowsなどは米国マイクロソフトコーポレーションの米国および、その他の国における商標または登録商標です。 ● その他記載された社名及び製品名は各社の登録商標または商標です。
● 改良のため、予告なく仕様を変更することがあります。記載の仕様は2025年7月現在のものです。

silex technology サイレックス・テクノロジー株式会社
www.silex.jp

東京オフィス 〒105-0014 東京都港区芝1-10-13(芝日景有楽ビル3F) Tel. 03-3455-2131 Fax. 03-3455-5343
けいはんな本社 〒619-0237 京都府精華町光台2-3-1 Tel. 0774-98-3781 Fax. 0774-98-3767

お問い合わせ



0.0725.1