

高速転送&エンタープライズセキュリティ対応 USB3.0デバイスサーバ DS-600



ビジネスシーンで使われるUSB機器をセキュアにネットワーク化します

概要

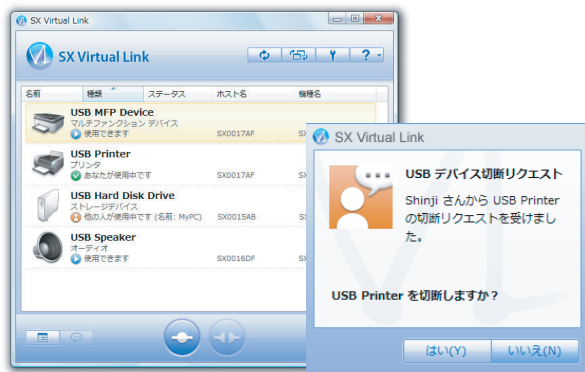
オフィスではスキャナや複合機、ハードディスク、カメラなど、様々な種類の USB 機器を業務に利用しています。USB デバイスサーバは、USB ケーブルをネットワークに変換することで、USB 機器を USB ケーブル長の制約から解放し、機器の設置位置の自由度を向上させることができます。また、複数人で一つの USB 機器を簡単に共有できるので、オフィスに導入する USB 機器の台数を最適化し、導入コスト削減も期待できます。

USBデバイスサーバとは

サイレックス・テクノロジーのUSB仮想化技術(USB Virtual Link Technology®)によって、ネットワーク接続した USB 機器を、あたかも PC と USB ケーブルで接続しているかのように使用できるので、USB 機器のドライバはもちろん、USB 機器付属のアプリケーションソフトウェアも、そのままご利用いただけます。

● SX Virtual Link

USB Virtual Link Technology®を利用するためのアプリケーションソフトウェアです。SX Virtual Linkを利用することで、USBデバイスサーバに接続したUSB機器の接続を管理します。

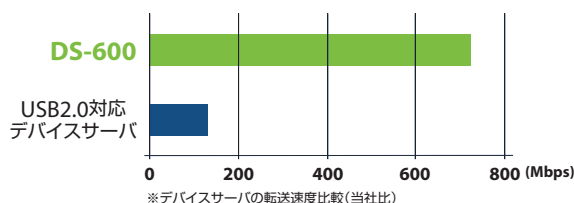


- USB機器に対してリモートで接続/切断等の操作ができます。
- 他のユーザーがUSB機器を既に使用中の場合、切断要求のメッセージを送信することができます。

特長

1 高速化対応

USB3.0 SuperSpeed に対応。従来機より高速にデータ転送を実現できます。ドキュメントスキャナなどデータの転送量が多い機器の場合でも、USB3.0 と本製品を組み合わせることによって、短時間でデータをネットワーク転送することができる為、業務効率の向上が期待できます。



2 強化されたセキュリティ

近年、オフィスネットワークのセキュリティ強化が進んでおり、内部ネットワークの不正侵入を防ぐ為の認証や、データの機密性を保持するために経路暗号化を行うニーズも増えています。

本製品では、これらのオフィスネットワークで必要とされる次の3つのセキュリティ機能に対応しています。

● IEEE 802.1X認証

IEEE802.1X認証に対応しており、エンタープライズ認証が必要なネットワーク環境でも利用いただくことができます。

対応認証方式：EAP-TLS, PEAP(PEAPv0), EAP-TTLS

● データ暗号化(AES256bit)

ネットワークの経路上のデータ暗号化に対応。

秘匿性の高いデータでも安心してネットワーク転送いただけます。

● USB接続パスワード機能

USBポート毎にパスワードを設定可能。

特定のUSB機器に接続できるユーザーを管理することができます。

3 各種USB機器に特化した機能群

● アイソクロナス転送モードに対応

データ転送の連続性とリアルタイム性を必要とするWebカメラやUSBスピーカなどのUSB機器もネットワーク環境で利用することができます。

フルスピード及びハイスピードのどちらにも対応。

● Standard TCP/IP印刷(LPR/RAW)に対応

一般的に使用されているネットワーク印刷プロトコルである「Rawモード印刷」「LPR印刷」に対応しています。

本製品にプリンタを接続している場合は、プリントサーバとして利用することができます。

● NAS(Network Attached Storage)機能対応

USBハードディスク等のストレージをNASとして利用することができます。

特定のフォーマットのストレージを接続するだけで、NASとしてネットワークで利用することができます。

対応フォーマット：FAT12, FAT16, FAT32

● 簡単設定

弊社ホームページから無償ダウンロード可能なソフトウェア「Device Server Setup」を使用すれば、画面上に表示される質問に答えていくだけで簡単に設定を行うことができます。

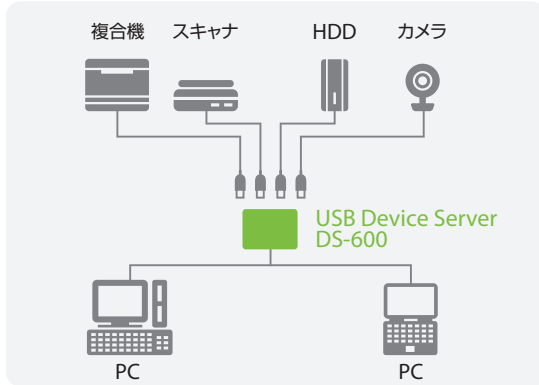
● ECOモード

デバイスサーバを一定時間使用していない場合、USBバスパワー給電をストップし、節電効果を得ることができます。利用再開時には自動的にUSBバスパワー給電が開始されます。

本製品の適用想定機器

- ・ドキュメントスキャナ
- ・複合機
- ・ハードディスク
- ・USBカメラ

※各機器への組み込みをご検討の場合は、別途お問い合わせください。



本体仕様

型番	DS-600
有線LANインタフェース	RJ-45×1 10Base-T / 100Base-TX / 1000Base-T(自動認識)
デバイスインタフェース	USB×2(USB3.0 Super-Speed Type-A ×1、USB2.0 Hi-Speed Type-A ×1) ※1
スイッチ	プッシュスイッチ×1
LED	RJ-45×2
動作環境条件	温度条件:0~+40℃ 湿度条件:20~95%RH(結露なきこと)
保存環境条件	温度条件:-10~+50℃ 湿度条件:20~95%RH(結露なきこと)
電源	AC100Vアダプタ、DC 12V
最大消費電力	4.8W (DC12V, 0.4A) USBバスパワー除く
外形寸法	約130×100×26.2mm(本体のみ、突起物除く)
重量	約145g(本体のみ)
同梱物	本体、ACアダプタ、セットアップガイド、GPLお知らせシート
適合規格	VCCI Class B、FCC Class B、ICES Class B、CE Class B、RoHS
セキュリティ	・IEEE 802.1X認証 ・USB接続パスワード機能 ・IPアドレスフィルタ ・ポートフィルタ
対応ソフトウェア	SX Virtual Link Device Server Setup AMC Manager®
対応OS	Windows 11、Windows 10 (32/64bit)、Windows 8/8.1 (32/64bit)、Windows 7 (32/64bit)、Windows Server 2019、Windows Server 2016、Windows Server 2012R2、Windows Server 2012、Windows Server 2008R2
保証期間	5年
JANコード	4944406005343

※1 バスパワーの供給電流はUSB3.0ポートが900mA、USB2.0ポートが500mAとなります。

sESS(silex Embedded Software Suite)

サイレックスでは、前頁のSX Virtual Link相当のUSBデバイスサーバ機能を、お客様のアプリケーションに付加するためのクライアント用ソフトウェア開発キット (SDK) をご用意しております。本SDKをご利用いただくことで、Windowsアプリケーションはもちろんのこと、iOSやAndroidといったスマートフォンやタブレットからUSBデバイスサーバ機能をご利用いただくことができます。

SX UVL Client SDK for Win32

SX UVL Client SDK for iOS

SX UVL Client SDK for Android

※ Windows版 (SX UVL Client SDK for Win32) は弊社ホームページより無償でダウンロードが可能です。その他のSDKにつきましては、営業担当までお問い合わせください。

その他のUSBデバイスサーバ

ベーシックモデル USB2.0デバイスサーバ DS-510



- 10BASE-T、100BASE-TX、1000BASE-T(自動認識)
- USB2.0(Type-A) x 2ポート
- アイソクロナス転送に対応(ハイスピード/フルスピード)

USBデバイスサーバ機能比較

機種名	DS-600	DS-510
デバイスサーバ機能	USB3.0 / USB2.0	USB2.0
アイソクロナス転送	対応 (フルスピード / ハイスピード)	対応 (フルスピード / ハイスピード)
自動プリンタ接続機能	対応	対応
IEEE 802.1X認証	対応 (EAP-TLS, PEAP(PEAPv0), EAP-TTLS)	非対応
NAS機能	対応 (FAT12, FAT16, FAT32)	非対応
データ暗号化	対応 (AES256bit)	非対応
USB接続パスワード機能	対応	非対応
プリントサーバ機能	対応	対応
ECOモード機能	対応	対応



製品に関するご質問は
弊社カスタマサポートセンターまでお問い合わせください。

【お問い合わせページ】 <https://www.silex.jp/contact/>

● Microsoft、Windowsなどは米国マイクロソフトコーポレーションの米国および、その他の国における商標または登録商標です。 ● その他記載された社名及び製品名は各社の登録商標または商標です。
● 改良のため、予告なく仕様を変更することがあります。記載の仕様は2022年8月現在のものです。