

GbE対応 USBデバイスサーバ DS-510



USBデバイスサーバのベーシックモデル

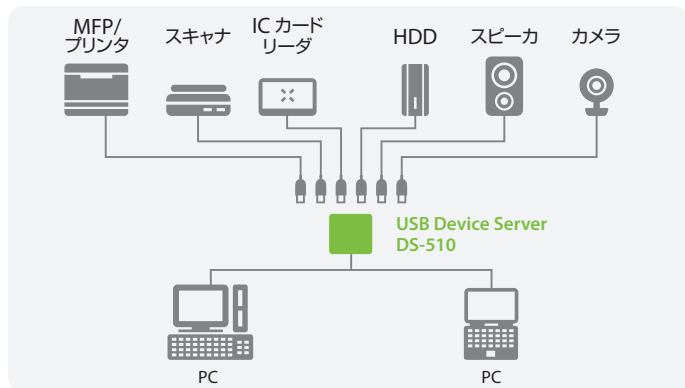
PCの周辺機器にはさまざまなものがあります。プリンタ、スキャナ、デジタルカメラ、ハードディスク、カードリーダーなど。通常、これらUSB機器はUSBケーブルでPCのUSBポートに直結して使用します。

USBデバイスサーバは、このUSBケーブルをネットワークに変換します。そのためUSBケーブルの最長5mの制限がなくなり、PCから離れた自由な場所にUSB機器を設置することができます。また、USBデバイスサーバを使ってLAN接続したUSB機器は、あたかもPCにUSBケーブルで接続しているかのように利用できるのです。USB機器のドライバはもちろんUSB機器付属のアプリケーションソフトウェアもそのまま利用することが可能です。

本製品は、高速データ転送を実現可能とするギガビットイーサネットに対応しています。更にフルスピード及びハイスピードまでアイソクロナス転送対応することで、USBオーディオやWebカメラにも適合しています。

※アイソクロナス転送とは
連続的かつリアルタイム性を必要とするUSBのデータ転送方式のことで、WebカメラやUSBスピーカーなどのUSB機器に多く使われています。非常にシビアな伝送方式ですので、導入には事前にご評価されることをおすすめします。

接続図



特徴

1 ギガビットイーサネットに対応

ギガビットイーサネット(1000BASE-T)に対応しており、高速データ転送を実現しています。100BASE-TX/10BASE-Tにも対応しています(自動認識)。

2 簡単設定

DHCPサーバがネットワーク環境にあれば、本製品をネットワークに接続するだけで使用することができます。また、DHCPサーバがネットワーク環境にない場合でも、弊社ホームページからフリーダウンロード可能なソフトウェア「Device Server Setup」を使用すれば、画面上に表示される質問に答えていくだけで簡単に設定を行うことができます。

3 USBデバイスサーバ機能

● アイソクロナス転送モードに対応

データを連続的かつリアルタイムに転送する必要があるWebカメラやUSBスピーカーなどのUSB機器もネットワーク環境で利用することができます。

フルスピード及びハイスピードのどちらにも対応。

● ソフトウェア「SX Virtual Link」 弊社ホームページからフリーダウンロード

下記参照

- ※ SX Virtual Link <Windows 版> Ver 3.7.2 以降に対応
- ※ SX Virtual Link <Macintosh 版> Ver 3.6.2 以降に対応

● 自動プリンタ接続機能

SX Virtual Linkで本機能の設定を行うと、設定されたプリンタに対する印刷実行を自動検知して、「接続」→「印刷」→「切断」を行います。これによりデバイスサーバ機能でもプリンタサーバの様に利用できます。

※ 接続するプリンタによっては、自動プリンタ接続機能がご利用頂けない場合があります。

4 プリントサーバ機能

● Standard TCP/IP印刷(LPR/IPP/RAW)に対応

本製品は、一般的に使用されているネットワーク印刷プロトコルである「Rawモード印刷」「LPR印刷」「IPP印刷」に対応しています。本製品にプリンタを接続している場合は、Windows標準の印刷機能を使って印刷を実行することもできます。

5 Ecoモードに対応

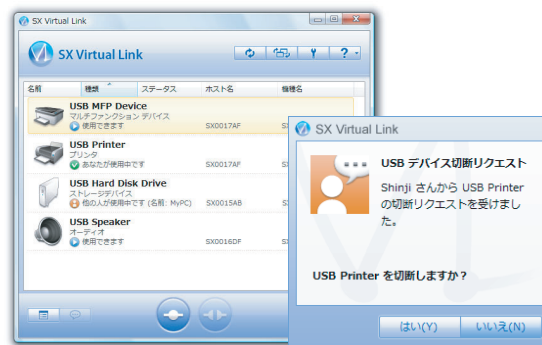
デバイスサーバを一定時間使用していない場合、USBバスパワー給電をストップし、節電効果を得ることができます。利用再開時には自動的にUSBバスパワー給電が開始されます。

USBデバイスサーバとは?

USB機器を簡単にネットワーク対応させることができるUSB Virtual Link Technology®(USB仮想化技術)を利用するためのネットワーク機器です。サイレックス・テクノロジーのUSB Virtual Link Technology®は、プリンタやスキャナ、ハードディスク、カードリーダーなどの様々なUSB機器が、ネットワーク上で、あたかもUSBケーブルをつないでいるかのように利用できる技術です。これにより、複数人でUSB機器を共有したり、USB機器を離れた場所に設置して利用することができます。

SX Virtual Linkとは?

USB Virtual Link Technology® を利用するためのアプリケーションソフトウェアです。SX Virtual Link を利用することで、USB デバイスサーバに接続したネットワーク上の任意のUSB機器を、パソコンからリモートでUSB接続できるようになります。



- ・ ネットワーク上の本製品および接続されたUSB機器を検索し、メイン画面に一覧表示します。
- ・ 他のユーザが共有USB機器を使用中の場合、切断要求のメッセージを送信することができます。
- ・ USB機器に対してリモートで接続/切断等の操作ができます

本体仕様

型番	DS-510
有線LANインタフェース	RJ-45×1 10Base-T / 100Base-TX / 1000Base-T(自動認識)
デバイスインタフェース	USB×2(USB2.0 Hi-Speed Type-A) ^{*1}
スイッチ	プッシュスイッチ×1
LED	RJ-45×2
動作環境条件	温度条件:0~+40℃ 湿度条件:20~95%RH(結露なきこと)
保存環境条件	温度条件:-10~+50℃ 湿度条件:20~95%RH(結露なきこと)
電源	AC100Vアダプタ、DC 5V
最大消費電力	3.5W (DC5V, 0.7A) USBバスパワー除く
外形寸法	約100×100×25.5mm(本体のみ、突起物除く)
重量	約96g(本体のみ)
同梱物	本体、ACアダプタ、セットアップガイド
適合規格	VCCI Class B、FCC Class B、ICES Class B、CE Class B、RoHS
セキュリティ	・IPアドレスフィルタ ・ポートフィルタ
対応OS	Windows 11, Windows 10 (32/64bit), Windows 8/8.1 (32/64bit), Windows 7 (32/64bit), Windows Server 2019, Windows Server 2016, Windows Server 2012R2, Windows Server 2012, Windows Server 2008R2 MacOS X [PowerPC: Ver 10.3.x ~Ver 10.5.x Intel: Ver 10.4.4 ~Ver 10.14.x]
保証期間	5年
JANコード	4944406005121

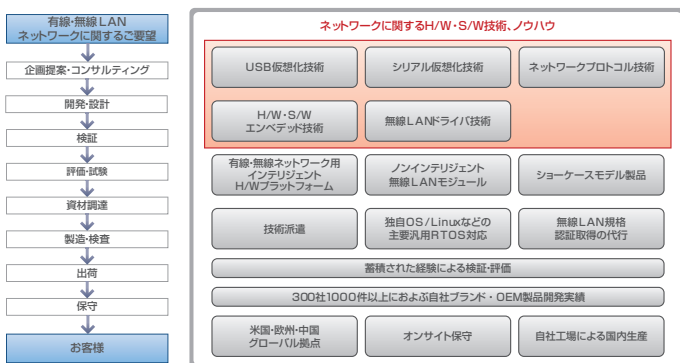
*1:バスパワーの供給電力は2ポート合わせて1Aとなります。

● 開発者及びシステムインテグレータの方へ

サイレックス・テクノロジーは、自社国内工場を有し、ハードウェア/ソフトウェア、開発、生産、販売の一貫体制を持つ国内メーカーです。

右記のUSBデバイスサーバ組み込み用ミドルウェア(SX Virtual USB SDK)のご提案やPC側の画面イメージ変更、システム専用ハードウェアなどあらゆるカスタマイズやOEMのご要望にお応えします。

詳しくは弊社ホームページ(www.silex.jp)まで。



お客様が開発されたアプリケーションが搭載できる、Linux搭載版もご提案可能です。コンパクトな本ハードウェアを利用してお客様独自の製品開発が可能です。

製品に関するご質問は
弊社カスタマサポートセンターまでお問い合わせください。

【お問い合わせページ】<https://www.silex.jp/contact/>

sESS(silex Embedded Software Suite)

お客様の機器またはアプリケーションに組み込むことでUSBデバイスサーバ方式でのネットワーク化を実現する組み込みソフトウェア群をご提供しています。

● Client側組み込み用SDK

お客様のアプリケーションに組み込むことで前頁記載のSX Virtual Link相当機能をお客様のアプリケーションに付加することができます。

SX UVL Client SDK for Win32

SX UVL Client SDK for Macintosh

SX UVL Client SDK for iOS

SX UVL Client SDK for Android

● USBデバイスサーバ側組み込み用ミドルウェア

ルータなどUSBホストI/FおよびネットワークI/Fを搭載したお客様の機器に組み込むことで、USBデバイスサーバ相当機能をお客様の機器に付加することができます(SX UVL Plus)。

また、接続したUSBハードディスクをNAS化(SX SMB)したり、プリントサーバ機能(SX PrintServer Plus)を付加するミドルウェアもご提供しています。

SX UVL Plus

SX SMB

SX PrintServer Plus

*Client側用組み込みSDKのWindows版(SX UVL Client SDK for Win32)は弊社ホームページより無償ダウンロードが可能です。その他につきましては、営業担当までお問い合わせください。

