

エンタープライズセキュリティ対応 低消費電力 無線LANブリッジ(子機) BR-330AC-LP

Low Power Consumption



業務用レガシー機器を簡単に無線化

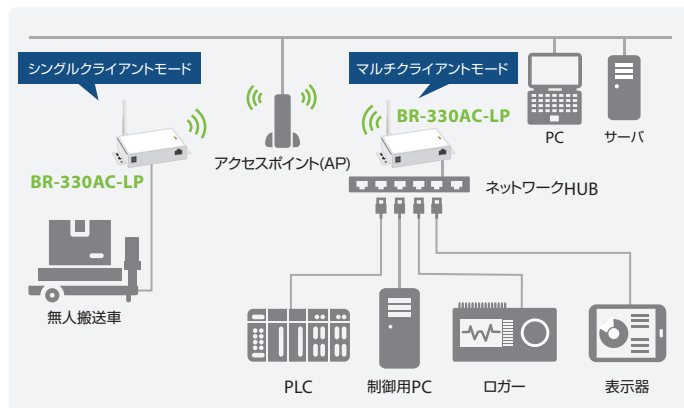
概要

BR-330AC-LPは、IEEE 802.11ac無線通信規格およびエンタープライズセキュリティに対応した無線LANブリッジ(子機)です。業務用有線LAN機器を簡単に無線LAN対応することができます。当社従来製品に比べ、低消費電力で動作し、可搬型医療検査装置や工場IoT機器などバッテリー駆動の機器の無線化、BEMS向けHVACシステムなど省エネルギーを求められるシステムに活用いただけます。

特長

1 2種類の無線化モードに対応

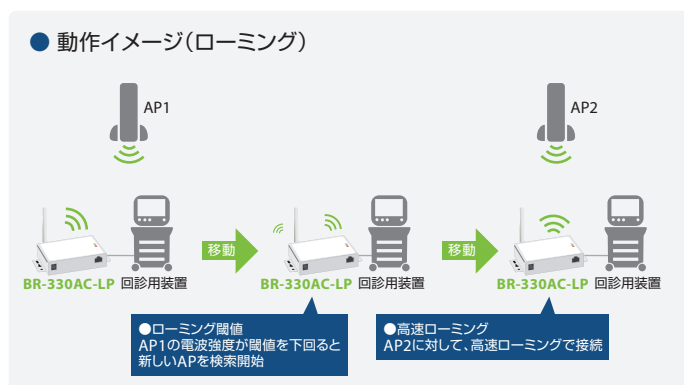
利用環境に応じて、シングルクライアントモードとマルチクライアントモード(HUB経由で最大16台まで接続可能)の2つのモードを使い分けることができます。



2 用途・環境にフィットする接続性能

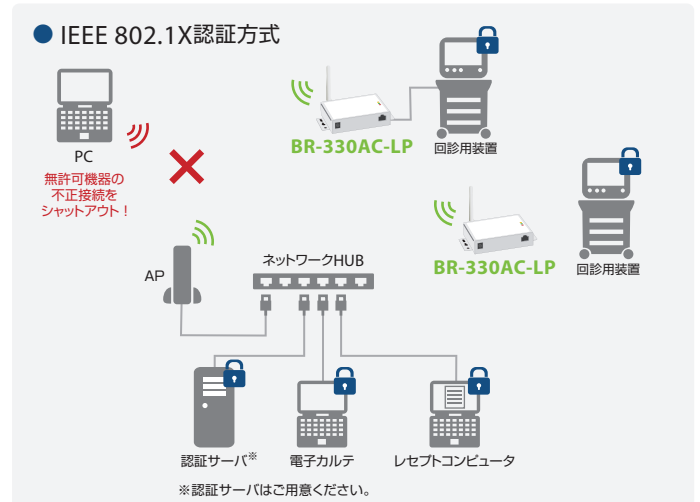
本製品は、無線LANエリアを移動する際、アクセスポイントとの「スムーズな接続」を実現するため、高速ローミング[※]に対応しています。また、お客様の用途やシステム環境に合わせてローミングの開始条件を調整できる「ローミング閾値設定」機能を搭載しています。

※ IEEE 802.11r規格に対応しています。機能を有効にするためにはアクセスポイント側もこの規格に対応している必要があります。本製品の他の設定との組み合わせによって、ローミングや再接続に時間がかかる場合があります。



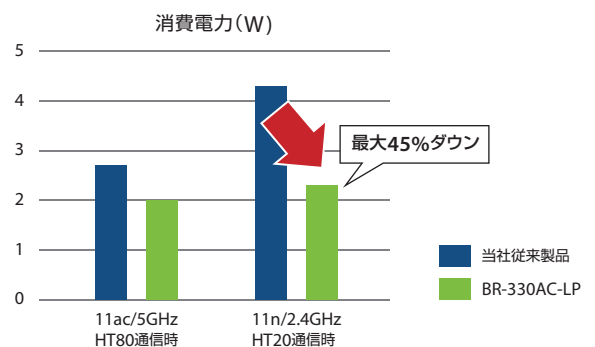
3 エンタープライズセキュリティに対応

本製品は、アクセスパスワード設定や接続する機器のMACアドレスフィルタなど一般的な機能に加え、無線通信上のセキュリティにおいてもエンタープライズクラスの通信プロトコルや認証方式に対応しています。



4 低消費電力

本製品は、当社比、同通信モードで最大45%の消費電力を削減しています。バッテリー駆動機器などのモビリティを損なうことなく、無線利用が可能です。



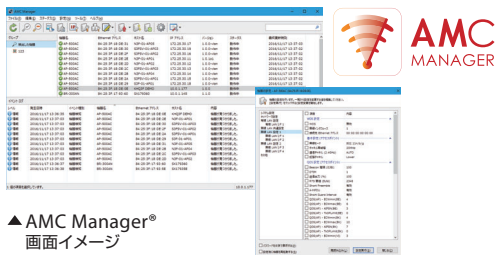
※当社環境による消費電力測定例では平均電力2.5W以下(測定結果を保証するものではありません)

エンタープライズセキュリティ対応 低消費電力 無線LANブリッジ(子機) BR-330AC-LP

5 デバイスの一括設定、遠隔管理に対応

複数のBR-330AC-LPを一括で初期設定できる導入作業支援ツール「BR Kitting Utility」※や、運用開始後のサイレックス製デバイスの状態監視・メンテナンスを行うことができる統合管理ソフトウェア「AMC Manager®」(別売)に対応しています。

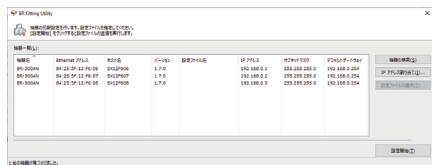
ネットワークを介して、稼働中のすべてのデバイスを一元管理できるため、管理者の負担を軽減します。



▲ AMC Manager®
画面イメージ



BR Kitting Utility▶
画面イメージ



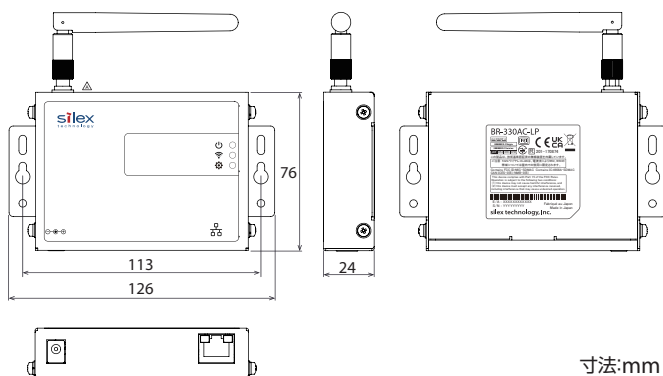
※ BR Kitting UtilityはAMC Manager®(有償版)のプラグインオプションソフトウェアです。

製品仕様

型番	BR-330AC-LP
有線LANインタフェース	RJ-45×1 10BASE-T / 100BASE-TX (自動認識)
無線LANインタフェース	IEEE 802.11a/b/g/n/ac 1T×1R - 2.4GHz: 1 ~ 13ch - 5GHz: 36 ~ 48, 52 ~ 64, 100 ~ 140ch
スイッチ	プッシュスイッチ×1
LED	本体×3 RJ-45×2
動作環境条件	温度条件: 0 ~ +50℃※ 湿度条件: 20 ~ 80%RH(結露なきこと)
保存環境条件	温度条件: -20 ~ +70℃ 湿度条件: 20 ~ 90%RH(結露なきこと)
電源	ACアダプタ、DC5V
最大消費電力	4.25W(DC5V 0.85A)
外形寸法	約126×75×24mm(本体のみ、突起物除く)
重量	約255g(本体のみ)
同梱物	本体、ACアダプタ、ゴム足、セットアップガイド、GPLお知らせシート
各種取得規格	VCCI Class B, FCC Class B, ICES Class B, CE Class B, RoHS
セキュリティ機能	・無線セキュリティ - 認証方式 Open, WPA2-Personal, WPA/WPA2-Personal, WPA2-Enterprise, WPA/WPA2-Enterprise, IEEE 802.1X - 暗号方式 WEP, TKIP, AES ・MACアドレスフィルタ
保証期間	5年
JANコード	4944406006234

※ 付属ACアダプタの動作温度条件は0~+40℃となります。

外観/寸法図



【BR-330AC-LP 製品紹介ページ】

<https://www.silex.jp/products/bridge/br330aclp.html>

製品に関するご質問は

弊社カスタマサポートセンターまでお問い合わせください。

【お問い合わせページ】<https://www.silex.jp/contact/>

関連製品

Wi-Fi 6 対応
アクセスポイント
ハイエンドモデル
AP-700AX



●記載された社名及び製品名は各社の登録商標または商標です。
●改良のため、予告なく仕様を変更することがあります。記載の仕様は2022年9月現在のものです。

silex サイレックス・テクノロジー株式会社
technology **www.silex.jp**

東京オフィス 〒105-0014 東京都港区芝1-10-13(芝日景有楽ビル3F) Tel.03-3455-2131 Fax.03-3455-5343
はいはんな本社 〒619-0237 京都府精華町光台2-3-1 Tel.0774-98-3781 Fax.0774-98-3767

お問い合わせ