

高速通信規格 IEEE 802.11ac対応 Wireless Bridge BR-310AC



エンタープライズセキュリティ IEEE 802.1X認証対応

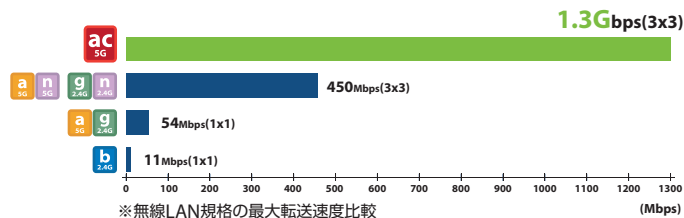
概要

本製品は、有線 LAN 対応機器を簡単に無線 LAN 対応に変換できる業務用ワイヤレスブリッジです。LAN ケーブル配線による機器利用場所の制約を受けないため、新たな有線ネットワーク工事をすることなく、無線 LAN ネットワークを構築できます。IEEE 802.11ac の高速伝送により、高精細画像のような大容量データでも快適に通信可能です。また、IEEE 802.1X 認証エンタープライズセキュリティに対応し、オフィスはもちろん、IoT 化が進む商業や産業分野など高度なネットワークセキュリティが求められる環境でも安心してご利用いただけます。

特徴

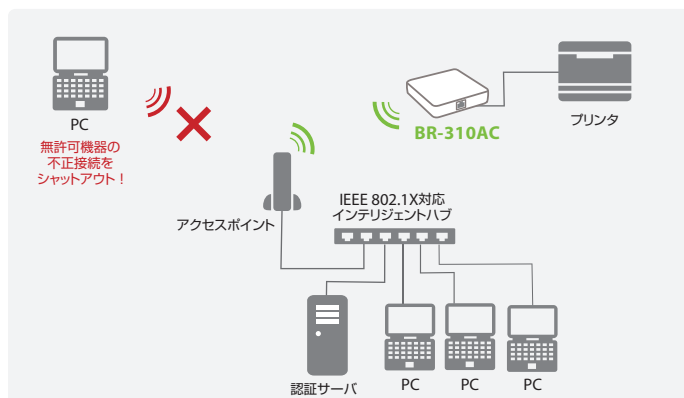
1 高速通信規格 IEEE 802.11 acをサポート

従来のIEEE 802.11a/b/g/nに加えて、高速通信規格のIEEE 802.11acに対応しており、最大で1.3Gbps(3x3MIMO理論値)のデータ伝送で稼働します。また、障害物に強い2.4GHz帯および電波干渉に強い5GHz帯の双方の通信規格に対応しています。



2 IEEE 802.1X EAP認証方式に対応

一般的なセキュリティ機能に加え、高度なセキュリティ機能とされる IEEE 802.1X 認証機能をサポートしています。認証サーバと組み合わせることで無許可機器のネットワーク不正アクセスを防止することが可能です。

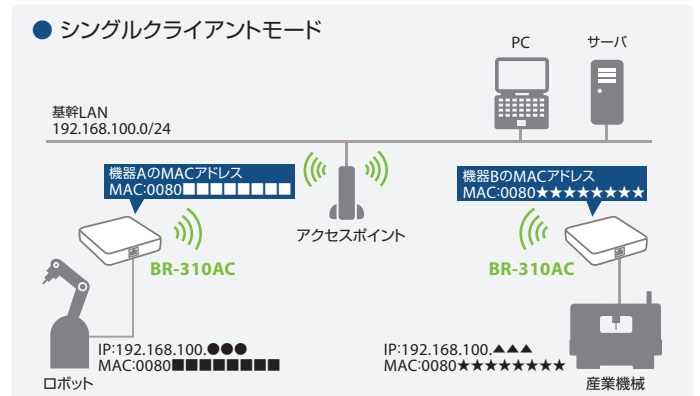


3 2種類の動作モードに対応

利用環境に応じて、2つのモードを使い分けることができます。シングルクライアントモードは本製品を有線 LAN 機器 1 台に接続し、ターゲット機器のモビリティを高める用途に向いています。

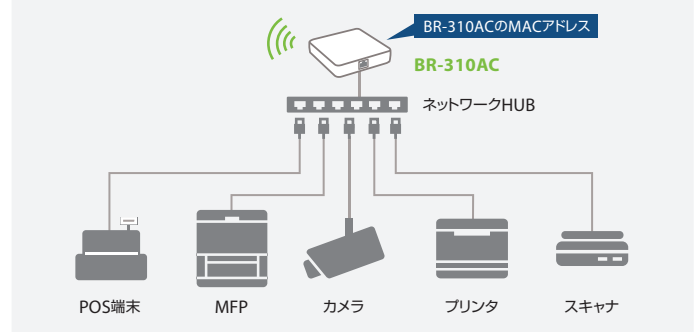
マルチクライアントモードは本製品に接続したネットワーク HUB 経由で最大 16 台までの有線 LAN 機器を無線ネットワークに対応させることができるため、経済的メリットがあります。

また、本製品は固定 IP アドレスを持つ必要がない為、現在のネットワークアドレス形態を変えることなく運用することができます。



- 無線LAN接続で使用使用するMACアドレスは有線LANポートに接続された機器のMACアドレスを使用します。(IP/MACアドレス透過)
- 本製品運用中に有線LAN接続している機器を他の機器に繋ぎかえた場合、本製品は無線LAN接続を切断し、通信機能を停止します。

4 マルチクライアントモード



- 無線LAN接続で使用使用するMACアドレスは、本製品のMACアドレスを使用します。(IPアドレスのみ透過)

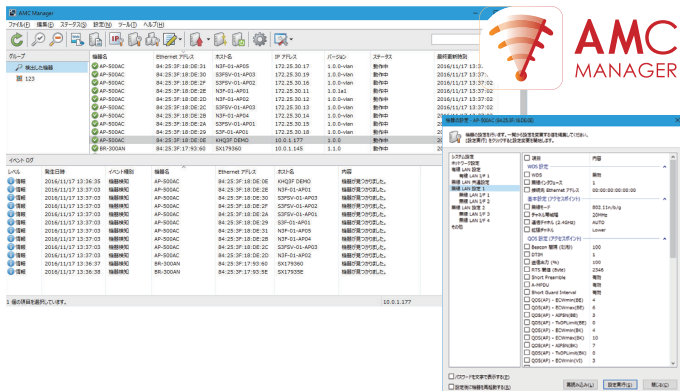
4 動作ログ保存機能

本製品内部に動作ログ保存用のストレージ領域を確保しています。
本製品の挙動およびネットワーク側との通信状態を記録し蓄積することができます。
無線環境の変化によって通信干渉や通信劣化が発生しても、このログを解析することでスピーディな原因特定や改善対応が可能です。



5 統合デバイス管理ソフトウェア「AMC Manager®」に対応

本製品は統合デバイス管理ソフトウェア「AMC Manager®」(別売)に対応しています。
「AMC Manager®」を利用すれば、無線・有線LANネットワーク環境に接続されたサイレックス製機器の状態監視や各種設定変更、ファームウェア更新・デバイスの動作ログの自動取得・再起動指示といった機器管理において必要となる機能を、遠隔かつ一括で行うことができます。



※ 画面イメージ

製品仕様

有線LANインタフェース	RJ-45:×1 10Base-T / 100Base-TX / 1000Base-T(自動認識)
無線LANインタフェース	IEEE 802.11a/b/g/n/ac 3T×3R ■2.4GHz: Channel: 1 ~ 13ch ■5GHz: Channel: 36 ~ 48, 52 ~ 64, 100 ~ 140ch
スイッチ	プッシュスイッチ:×1
LED	本体:×3 RJ-45:×2
動作環境条件	温度条件: 0 ~ +40℃ 湿度条件: 20 ~ 80%RH(結露なきこと)
保存環境条件	温度条件: -10 ~ +50℃ 湿度条件: 20 ~ 90%RH(結露なきこと)
電源	AC100Vアダプタ(EIAJ Class2)
最大消費電力	6.5W(DC5V 1.3A)
外形寸法	約130×100×26.2mm(本体のみ、突起物除く)
重量	約148g(本体のみ)
同梱物	本体、ACアダプタ、LANケーブル、GPLお知らせシート、セツトアップガイド
各種取得規格	VCCI Class B, FCC Class B, ICES Class B, CE Class B, RoHS
保証期間	5年
JANコード	4944406005428
標準価格	¥19,800(税別)
セキュリティ機能	<ul style="list-style-type: none"> 無線セキュリティ - 認証方式 Open, Shared, WPA-PSK, WPA2-PSK, WPA-EAP WPA2-EAP、IEEE 802.1x - 暗号方式 WEP, TKIP, AES - MACアドレスフィルタ

関連製品

PCI Expressタイプ
IEEE 802.11ac対応 無線LANモジュール
SX-PCEAC-DB
5GHz帯域を利用した高速Wi-Fi規格に対応



製品に関するご質問は
弊社カスタマサポートセンターまでお問い合わせください。

【お問い合わせページ】 <https://www.silex.jp/contact/>

●記載された社名及び製品名は各社の登録商標または商標です。
●改良のため、予告なく仕様を変更することがあります。記載の仕様は2020年12月現在のものです。