

IEEE 802.11ah対応 ワイヤレスLANブリッジ BR-100AH 北米モデル



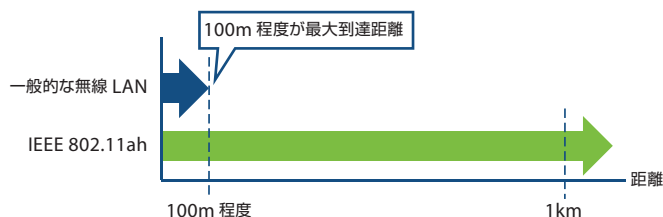
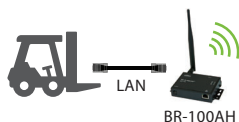
有線LAN機器を簡単にIEEE 802.11ahネットワークへ接続

BR-100AHはIEEE 802.11ahに対応した有線 - 無線LANブリッジです。IEEE 802.11ahは920MHz帯の電波を使用した、到達距離1kmを実現する長距離無線LANで、IP通信に対応しています。BR-100AHを有線LAN対応の機器に接続するだけで、簡単にIEEE 802.11ahの無線LAN環境に参加させることができます。広大な工場や郊外などで今までよりも広範囲に、より自由に無線機器を設置、使用したい方に、IEEE 802.11ah無線LANを手軽に導入して頂けます。

特長

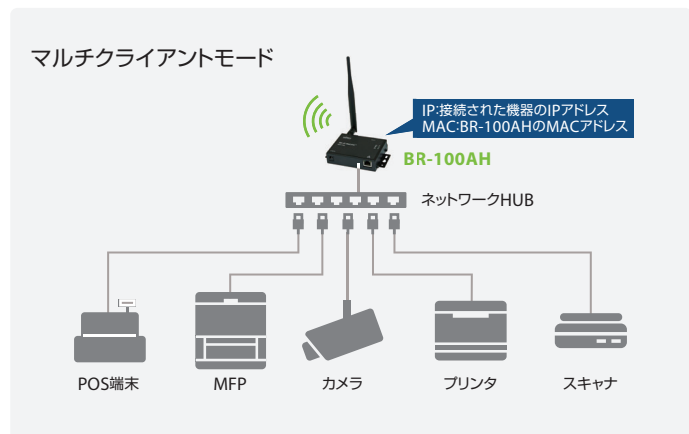
1 ワイヤレスブリッジ機能

有線LAN対応の機器にBR-100AHを接続することで、到達距離1kmのIEEE 802.11ah無線LAN通信へ対応させることができます。



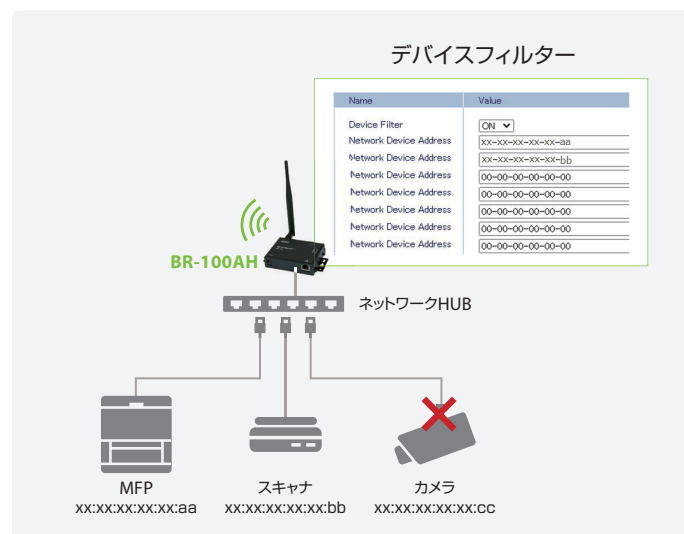
マルチクライアントモード

BR-100AHは1台で最大16台まで有線LAN機器を無線化できる、マルチクライアントモードで動作します。通信は接続した有線LAN機器のIPアドレスを使用して行われます。ソフトウェア的に透過されるため、ネットワークアプリケーションの変更や、機器に専用ドライバをインストールする手間は必要ありません。



2 MACアドレスによるデバイスフィルター機能

BR-100AHはMACアドレスによるデバイスフィルター機能に対応しています。MACアドレスとは、各機器に固有の識別子です。デバイスフィルター機能を有効にすると、リストにMACアドレスを登録した有線LAN機器のみがBR-100AHと接続できるようになるため、ネットワークのセキュリティを確保することができます。



3 最新セキュリティ WPA3対応

BR-100AHは最先端のWi-FiセキュリティであるWPA3に対応しています。WPA3はWi-Fiセキュリティをよりシンプルにする機能を追加し、より多くの機能を提供します。WPA3を使用したネットワークでは堅牢な認証を実現し、機密性の高いデータ市場向けに暗号強度を向上させ、ミッションクリティカルなネットワークの耐障害性を維持します。

- ・最新のセキュリティ手法を使用
- ・レガシープロトコルを拒否
- ・保護された管理フレーム(PMF)の使用を要求

サイレックスの製品カスタマイズ

ショーケース製品と呼ばれる標準ラインナップにはサイレックス独自の技術やノウハウが盛り込まれていますが、お客様にとっての真の価値は、ショーケース製品のハードウェア、ソフトウェア、テクノロジー、機能をお客様独自の要件に合わせてカスタマイズできることにあります。

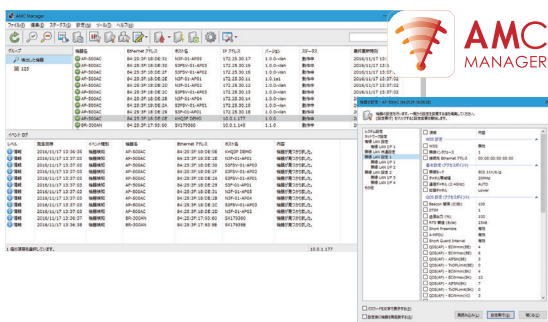


- | | | | |
|--|--|---|---|
| <p>01</p> <p>製品名 筐体 梱包仕様 ソフトウェアGUI</p> | <p>02</p> <p>デバイス インタフェース アプリケーション OS・ドライバ セキュリティ ミドルウェア</p> | <p>03</p> <p>CPU / MCU PCB サイズ 無線LAN仕様 LTE仕様 対応温度範囲</p> | <p>04</p> <p>カスタム設計と ハードウェア デザイン 要件に応じた カスタム提案・開発</p> |
|--|--|---|---|

統合デバイス管理ソフトウェア「AMC Manager®」に対応

BR-100AHは統合デバイス管理ソフトウェア「AMC Manager®」(別売)に対応しています。

無線・有線LANネットワーク環境に接続されたサイレックス製機器の状態監視や各種設定変更、ファームウェア更新・デバイスの動作ログの自動取得・再起動指示といった機器管理において必要となる機能を、遠隔かつ一括で行うことができます。



本体仕様

| | |
|---------------|--|
| 有線LANインタフェース | RJ-45 : x1 10Base-T / 100Base-TX(自動認識) |
| 無線LANインタフェース | IEEE 802.11ah ■920MHz 周波数: 1MHz幅 : 903.5MHz, 904.5MHz, 905.5MHz, 906.5MHz, 907.5MHz, 908.5MHz, 909.5MHz, 910.5MHz, 911.5MHz, 912.5MHz, 913.5MHz, 914.5MHz, 915.5MHz, 916.5MHz, 917.5MHz, 918.5MHz, 919.5MHz, 920.5MHz, 921.5MHz, 922.5MHz, 923.5MHz, 924.5MHz, 925.5MHz, 926.5MHz 2MHz幅 : 905MHz, 907MHz, 909MHz, 911MHz, 913MHz, 915MHz, 917MHz, 919MHz, 921MHz, 923MHz, 925MHz 4MHz幅 : 910MHz, 914MHz, 918MHz, 922MHz |
| スイッチ | プッシュスイッチ : x1 |
| LED | RJ-45 : LED x 2(緑、オレンジ) 本体 : LED x3 (緑、黄色、オレンジ) |
| 動作環境条件 | 温度条件 : 0 ~ 40℃ 湿度条件 : 20 ~ 90%RH |
| 保存環境条件 | 温度条件 : -20 ~ 80℃ 湿度条件 : 20 ~ 90%RH |
| 電源 | 5.0V ± 5% DCジャックまたはDSUBコネクタ(オプション) |
| 最大消費電力 | 2W(DC5V 0.4A) |
| 外形寸法 | 126mm x 75mm x 24mm(±2mm) |
| 重量 | 約 230g |
| 同梱物 | 本体・アンテナ・ACアダプタ・セットアップガイド・有線LANケーブル |
| 各種取得規格 | ・US EMC : FCC Part 15 Subpart B Class-B 無線 : FCC Part 15 Subpart C ・カナダ EMC : ICES-003 Class-B 無線 : IC RSS (210, Gen) ・RoHS |
| セキュリティ(認証方式) | Open Enhanced Open (OWE) WPA3-Personal(SAE) |
| セキュリティ(暗号化方式) | AES (128bit) |
| セキュリティ(その他) | MACアドレスフィルターによる接続機器限定機能 |
| 最大端末接続数 | 最大有線LAN機器接続台数 : 16台 |
| 設定方法 | Web ブラウザ 管理ソフト AMC Manager® |
| 保証期間 | 5年 |
| 標準価格 | オープン |

※日本の電波法認可を取得していない製品です。日本国内ではご利用できません。

関連製品

IEEE 802.11ah対応 ワイヤレスアクセスポイント AP-100AH 北米モデル



AP-100AHは、IEEE 802.11ahに対応したアクセスポイントです。ワイヤレスブリッジ BR-100AHとセットでご利用頂くことで、簡単に920MHz帯の電波を使用した長距離無線LANネットワークを構築できます。また、有線LANを介してIEEE 802.11ahネットワークと既存の無線LANネットワークをつなげることで、パソコンやタブレットなどから遠くの機器を監視することも可能です。



製品に関するご質問は
弊社カスタマサポートセンターまでお問い合わせください。

【お問い合わせページ】 <https://www.silex.jp/contact/>

●記載された社名及び製品名は各社の登録商標または商標です。
●改良のため、予告なく仕様を変更することがあります。記載の仕様は2021年5月現在のものです。