



学校環境用 802.11ax無線LANアクセスポイント AP-703W6 E model



学校の体育館・職員室・多目的室・図書館などの無線化に最適

AP-703W6 E model 概要

- 4ストリーム(4T/4R)、Wave 2のMU-MIMO
- 2.4GHz / 5GHz両方の無線を同時(コンカレント)に利用可
- 最大200台の端末の無線接続
- IEEE 802.1X EAP認証機能
- タグVLAN(IEEE 802.1Q)、最大で8つのマルチSSID機能搭載
- 災害時一斉開放機能/接続時間設定による公平利用
- 20段階の無線電波出力調整
- IEEE 802.3at準拠のPoE
- 無線LAN規格Wi-Fi6(IEEE 802.11ax)に対応



体育館



多目的室



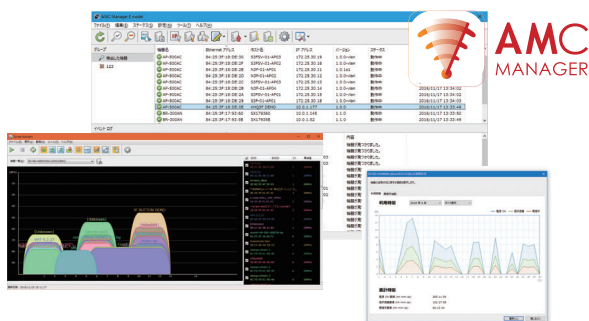
職員室

あらゆる無線規格に準拠

IEEE 802.11a/b/g/n/ac/axに準拠し、Wi-Fi6 Wave2のMU-MIMOに対応しています。また、体育館・多目的室・職員室などは災害時の避難所としても活用されることから、そこに設置されるアクセスポイントとして一般住民への無線環境の開放を視野に入れ2.4GHz/5GHzの同時動作にも対応し、多台数の接続時でも高速通信(理論値で2.4Gbps)を実現します。

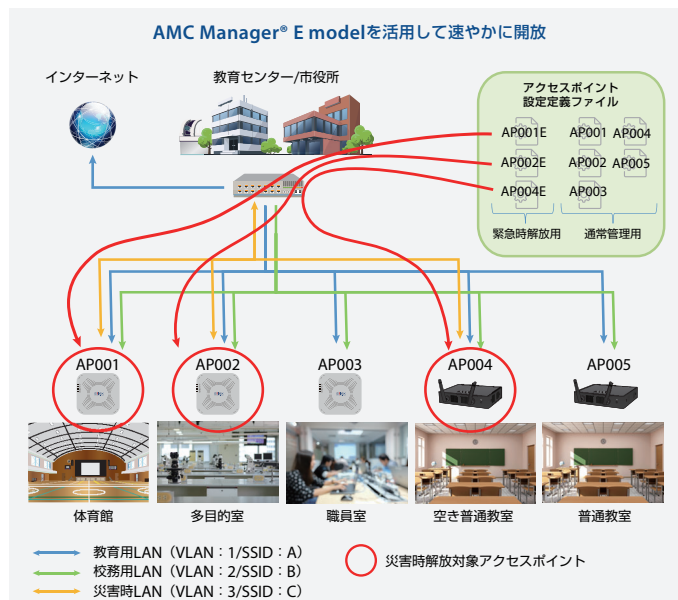
無線LAN統合管理ソフトウェア ※ 別売オプション

サイレックスの教室用アクセスポイントであるインタラクティブ画面伝送対応無線LANアクセスポイントと親和性の高い仕様としており、無線LANの統合管理・集中管理もAMC Manager® E modelから一元で行えます。



災害時の一斉Wi-Fi開放に対応

統合管理ソフトウェアのAMC Manager® E modelを活用して災害時一斉開放メニューを実行すると、対象のアクセスポイントのみが開放モードに切り替わります。また、多くの避難住民の公平性を実現するため、同一端末の接続可能時間および接続拒否時間の制限機能も搭載しています。



製品仕様

有線LANインタフェース	<ul style="list-style-type: none"> ●LANポート×1: 10BASE-T/100BASE-TX/1000BASE-T/2500BASE-T(自動認識) ●LAN/PoEポート×1: IEEE 802.3at準拠, 100BASE-TX/1000BASE-T/2500BASE-T/5000BASE-T/10000BASE-T(自動認識)
無線LANインタフェース	IEEE 802.11a/b/g/n/ac/ax 4T×4R - 2.4GHz: 1ch ~ 13ch - 5GHz: W52/W53/W56(W53/W56はDFSに対応) - 2.4GHzと5GHzの同時動作に対応
デバイスインタフェース	USB 2.0×1ポート (USB Virtual Link® Technology搭載)
スイッチ	3基(電源スイッチ/スマート無線設定スイッチ/初期化スイッチ)
外形寸法	230 × 230 × 60mm
同梱物	本体、セットアップガイド、文教市場専用5年保証お知らせシート、その他お知らせ等*1
帯域幅	HT20/HT40/VHT20/VHT40/VHT80/HE20/HE40/HE80 (MU-MIMOに対応)
電波出力設定	5 ~ 100%の範囲を5%単位で20段階の設定可
帯域制御	QoS
最大接続台数	200台
マルチSSID	最大8個(5GHz, 2.4GHz各4個)
VLAN	IEEE 802.1Q(タグVLAN)
NAT機能	NAPT(IPマスカレード)
セキュリティ(認証方式)	Open, Shared, WPA-Personal, WPA2-Personal, WPA3-Personal, 802.1X, WPA-Enterprise, WPA2-Enterprise, WPA3-Enterprise, WPA3-Enterprise 192-bit security
セキュリティ(暗号化方式)	AES(128/256bit), TKIP, AUTO, WEP(64/128bit)
セキュリティ(その他)	MACアドレスフィルタ ・無線LAN: 最大2032個(各SSID × 254個) ・有線LAN: 最大32個 ブッシュスイッチ無効化 プライバシーセパレータ(子機間通信禁止) 拡張プライバシーセパレータ(AP間の子機間通信禁止) SSID秘匿機能(ステルス機能) Any接続拒否
スマート無線設定	ブッシュスイッチによる無線子機接続設定
無線LAN統合管理ソフトウェア	AMC Manager® E model Ver. 4.0.3以降
対応ユーティリティソフトウェア	NetDA Setup Ver. 2.3.0以降
その他	DNS, NTPクライアント、DHCPサーバ/クライアント機能、SNMP v1/v2c/v3, syslog, WDS, ケンジントンロック
JANコード	4944406006012

*1:本製品にはACアダプタ、壁掛け用金具類、無線LAN統合管理ソフトウェアは同梱されておりません。必要に応じて別途オプション品をご購入下さい。



【AP-703W6 E model 製品紹介ページ】

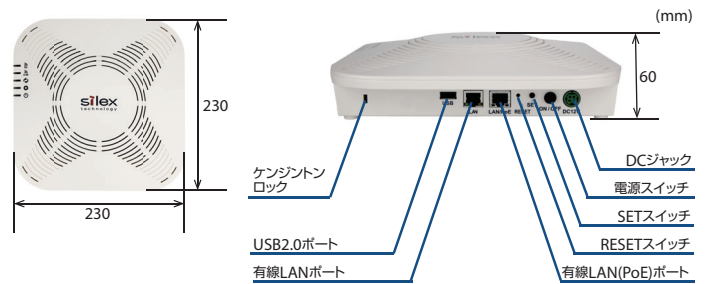
https://www.silex.jp/products/wireless_infra/gateway-accesspoint/ap703w6_emodel.html

製品に関するご質問は

弊社カスタマサポートセンターまでお問い合わせください。

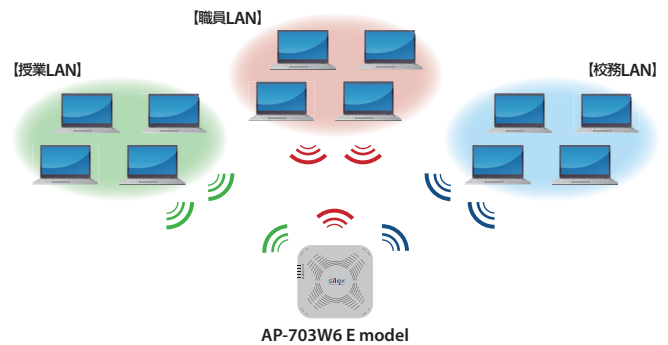
【お問い合わせページ】<https://www.silex.jp/contact/>

インタフェース・寸法図



2.4GHzと5GHzでのコンカレント機能・マルチSSID対応

本製品は2.4GHzと5GHzの無線LANを同時稼働させるコンカレント機能を搭載し、周波数別に最大100台ずつ(計200台)の同時接続が可能になります。また、マルチSSIDに対応し最大で8種類の無線LAN接続を管理することが可能です。



安心の5年保証

本製品は、文教市場のお客様に限定して5年間のセンドバック保守が無償でついており、安心してご利用いただけます。



オプション品(別売)

統合管理ソフトウェア AMC Manager® E model

ファームウェア一括更新・設定更新・遠隔監視ができる統合管理ソフトウェアです。



壁掛け・天吊り用金具 Bracket Type IX

製品を常設される際の壁掛け・天吊り用オプション金具をご用意しています。



ACアダプタ AP7-12V-OP-ACPW

ACアダプタでご利用の際に必要となります。

