

# Wi-Fi 6 対応 アクセスポイント ハイエンドモデル AP-700AX



## Wi-Fi 6対応で混雑環境でも安定した通信が可能

### 概要

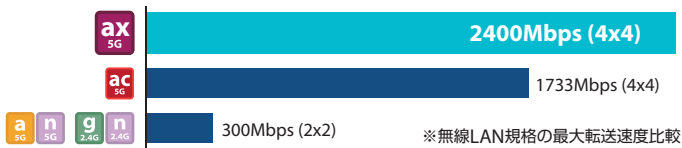
本製品は、IEEE 802.11ax (Wi-Fi 6)に対応し、業務用途に必要な安定した通信品質を誇る無線LANアクセスポイントです。Wi-Fi 6の機能であるOFDMA、双方向のMU-MIMOに対応し、混雑環境でも安定した通信を実現します。5GHz帯と2.4GHz帯の同時通信も可能なため、お手持ちの無線LAN機器を買い替えることなくご利用いただけます。また、統合管理ソフトウェア「AMC Manager®」で設定変更や稼働状況を一括管理することでサポートコストの削減もできます。

### 特長

#### 1 Wi-Fi 6 をサポート

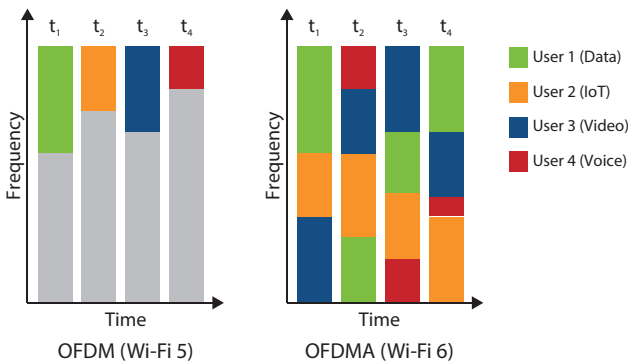
##### ● 大容量で高速の通信を実現

変調方式に1024QAMを利用することで高速で大容量の通信が可能です。



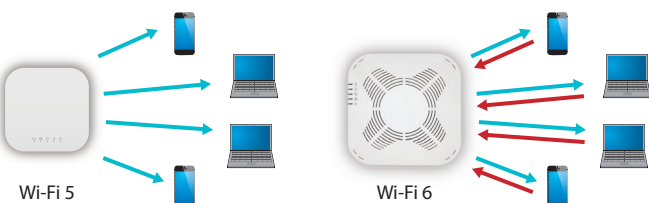
##### ● 混雑環境でもストレスのない通信を実現

OFDMA対応により、最大速度理論値の向上だけでなく、一つの時間単位内に複数ユーザの packets を混在させることが可能となり、密集/混雑環境でもストレスのない通信が可能です。



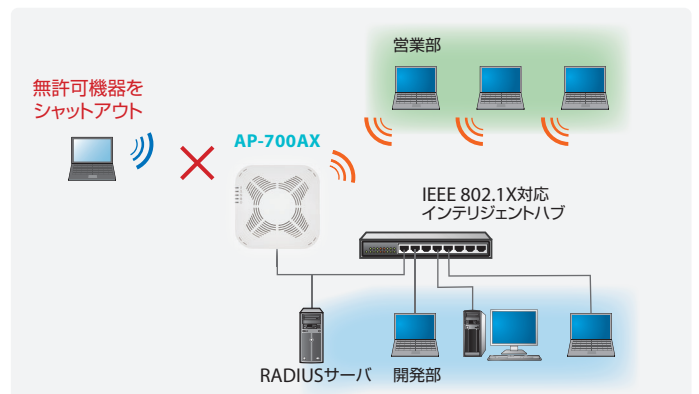
##### ● 低遅延通信を実現

双方向のMU-MIMO対応により、同時に複数ユーザにデータの送受信を行うことができるようになりました。これにより、従来規格と比べて低遅延での通信が可能です。



#### 2 最新のセキュリティ規格「WPA3™」対応

企業向けに使用が推奨されている IEEE 802.1X 認証をサポートし、WPA3™ Enterprise 192bit security にも対応。RADIUSサーバと組み合わせることで、認証情報を集中管理することが可能で、従来よりも強固なセキュリティを実現します。



#### 3 10GbE対応のPoE (Power over Ethernet) を搭載

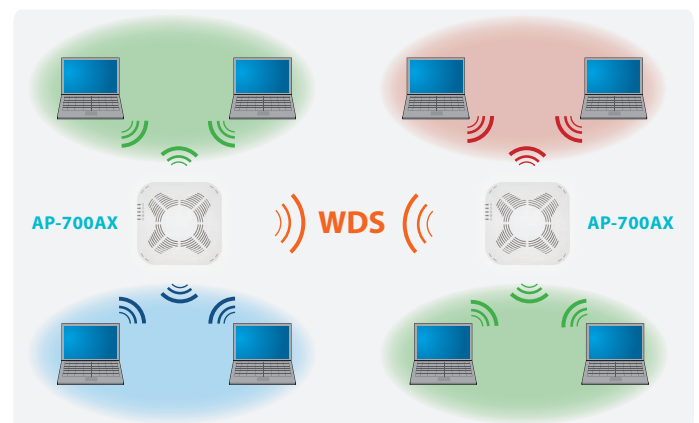
10GbE対応の有線LANインターフェースを備えており、Wi-Fi 6の高速な無線LAN通信でも、安心してご利用いただけます。

IEEE 802.3at 準拠のPoE機能に対応しており、PoE給電機能を備えたスイッチングハブなどとLANケーブルで接続することで受電することが可能です。

#### 4 WDS(アクセスポイント間通信)機能に対応

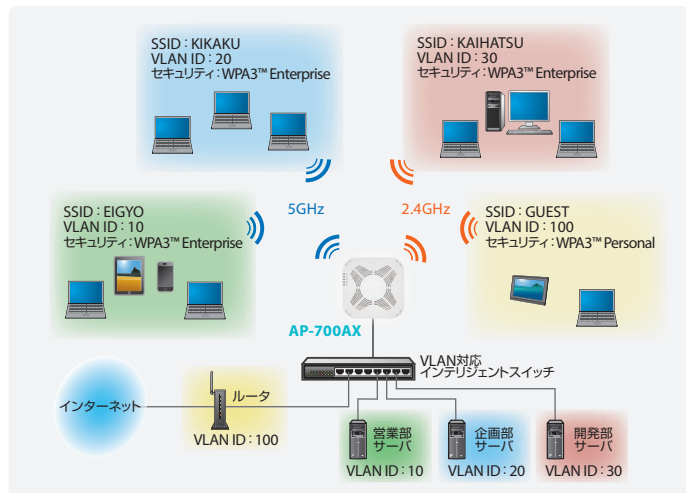
WDS機能に対応しており、有線LAN配線が困難な環境でも、アクセスポイントを設置するだけで簡単に無線LAN環境の拡大が可能です。

※本製品以外の機器をWDSで接続した場合の動作は保証しません。



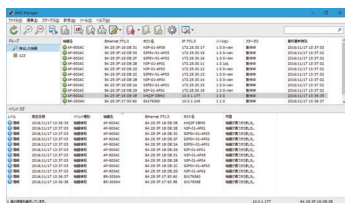
## 5 VLAN機能サポート

IEEE 802.1Q準拠のタグVLAN機能に対応しており、マルチSSID機能と組み合わせることで、仮想的に複数のネットワークグループを構築することが可能です。



## 6 管理ソフトウェアとの連携で運用管理を効率化

統合管理ソフトウェア「AMC Manager®」(別売)は、サイレックスのネットワーク製品を対象とした統合管理ソフトウェアです。無線・有線LANネットワーク環境に接続されたサイレックス製品の状態監視や各種設定変更、ファームウェア更新・再起動といった運用管理に必要な機能を遠隔から一括で行うことができ、多拠点・多台数の無線LAN機器の運用管理の省力化や、トラブル発生時の早期発見、問題対処にかかるサポートコストを削減します。



## オプション品 (別売)

### ACアダプタ AP7-12V-OP-ACPW

ACアダプタでご利用の際に必要となります。



## 無線LANアクセスポイントのOEM提供

サイレックスでは積極的に自社製品のOEM提供を行っております。特に無線LANアクセスポイントは小規模での新規開発難易度が高い傾向にありますが、サイレックスの無線LANアクセスポイントをOEMとしてご採用いただくことで、小ロットから簡単に自社ブランドの無線LANアクセスポイントのご提供が可能になります。

### 【OEM紹介ページ】

[https://www.silex.jp/products/wireless\\_infra/gateway-accesspoint/oem\\_ap.html](https://www.silex.jp/products/wireless_infra/gateway-accesspoint/oem_ap.html)

製品に関するご質問は

弊社カスタマサポートセンターまでお問い合わせください。

**【お問い合わせページ】** <https://www.silex.jp/contact/>

## 製品仕様

型番	AP-700AX
有線LANインタフェース	RJ-45×2 ・LANポート×1: 10BASE-T/100BASE-TX/1000BASE-T/2.5GBASE-T(自動認識) ・LAN/PoEポート×1: IEEE 802.3at準拠、100BASE-TX/1000BASE-T/2.5GBASE-T/5GBASE-T/10GBASE-T(自動認識)
無線LANインタフェース	IEEE 802.11a/b/g/n/ac/ax 4Tx4R - 5GHz Channel: 36 ~ 48, 52 ~ 64, 100 ~ 144ch - 2.4GHz Channel: 1 ~ 13ch
デバイスインタフェース	USB×1 (USB2.0 Hi-Speed Type-A) ※1
スイッチ	プッシュスイッチ×3
LED	本体×5 RJ-45×2
動作環境条件	温度条件: -10 ~ +50°C 湿度条件: 20 ~ 80%RH(結露なきこと)
保存環境条件	温度条件: -10 ~ +50°C 湿度条件: 20 ~ 90%RH(結露なきこと)
電源	IEEE 802.3at準拠PoE ※オプションACアダプタ 「AP7-12V-OP-ACPW 100-240V 50/60Hz(動作電圧12V)」
最大消費電力	ACアダプタ: 18.0W (DC12V 1.5A) USBバスパワーを除く※2, 3 PoE: 25.5W (PoE+規格に準拠) USBバスパワーを除く※3
外形寸法	230×230×60mm (本体のみ、突起物除く)
重量	約1250g (本体のみ)
同梱物	本体、セットアップガイド、GPLお知らせシート、壁掛けアタッチメント
各種取得規格	VCCI Class B, IEEE 802.3at準拠、RoHS
セキュリティ(認証方式)	Open, Shared ※4 WPA™ Personal, WPA2™ Personal, WPA3™ Personal IEEE 802.1X ※4 WPA™ Enterprise, WPA2™ Enterprise, WPA3™ Enterprise, WPA3™ Enterprise 192bit security
セキュリティ(暗号化方式)	WEP(64bit/128bit) ※4、AES、TKIP
セキュリティ(その他)	SSID秘匿機能(Any接続拒否) プライバシーセパレータ MACアドレスフィルタ ベンダーコードフィルタ ファイアウォール機能
最大端末接続数	200台
マルチSSID	8個(5GHz: 4個、2.4GHz: 4個)
VLAN	IEEE 802.1Q 準拠のタグ VLAN
WDS機能	対応(推奨台数: 4台) ※5 5GHz/2.4GHz個別動作可能
電波出力設定機能	5% ~ 100%の範囲を5%単位で設定可能
QoS	WMM-EDCA
保証期間	5年
JANコード	4944406006135
標準価格	オープン価格

※1: バスパワーの供給電流は500mAとなります。

※2: 本製品にはACアダプタは同梱されておりません。ACアダプタでご利用の場合は別途オプションのACアダプタをご購入ください。

※3: 安定した動作環境を得るために、USB機器にACアダプタが付属している場合は、付属のACアダプタを使用してUSB機器を利用することを推奨いたします。

※4: 通信モードが802.11n/ac/axの場合、使用できません。

※5: WDS認証方式は独自方式を採用しています。異なるWDS認証方式との接続はできません。

### 【AP-700AX 製品紹介ページ】

[https://www.silex.jp/products/wireless\\_infra/gateway-accesspoint/ap700ax.html](https://www.silex.jp/products/wireless_infra/gateway-accesspoint/ap700ax.html)

- 記載された社名及び製品名は各社の登録商標または商標です。
- 改良のため、予告なく仕様を変更することがあります。記載の仕様は2022年6月現在のものです。