

802.11ac対応 コンカレントアクセスポイント (親機) AP-500AC



5GHz帯(11ac/a/n)と2.4GHz帯(11n/g/b)の同時動作が可能

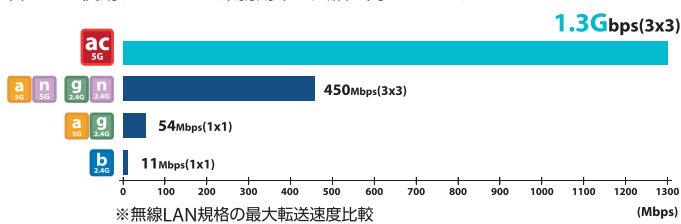
概要

本製品は、高速無線LAN通信規格であるIEEE 802.11ac (理論値 1.3Gbps 3x3 MIMO) に対応したワイヤレスアクセスポイント (親機) です。従来規格であるIEEE 802.11a/n (理論値 300Mbps) に比べて約4倍 (理論値を比較した場合) の速度を実現。大容量データの伝送において効果を発揮します。5GHz帯 (IEEE 802.11ac/a/n) と2.4GHz帯 (IEEE 802.11b/g/n) の同時動作も可能なため、お手持ちの無線LAN機器を買い替えることなくご利用頂くことも可能です。また、統合デバイス管理ソフトウェア AMC Manager® に対応しており、無線LAN機器の運用管理の省力化やコスト削減を可能とします。

特徴

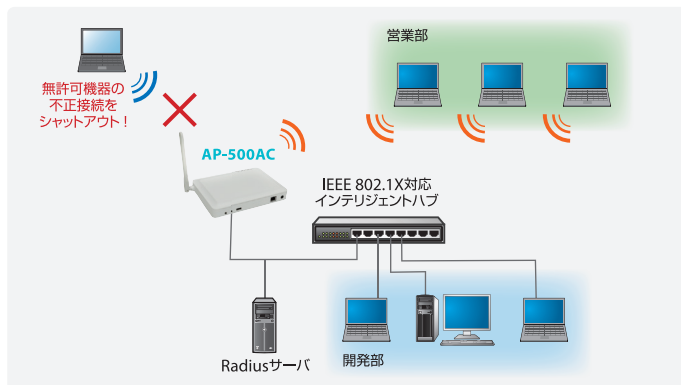
1 高速無線LAN規格 IEEE 802.11acをサポート

干渉の少ない5GHz帯での高速通信を実現。802.11ac対応の無線LAN子機と合わせて使用することで、業務効率を大幅に向上できます。



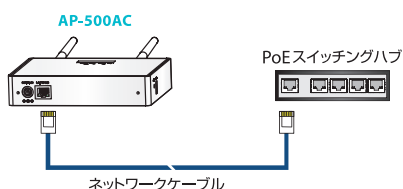
2 IEEE 802.1X EAP 認証機能をサポート

一般的に使用されているセキュリティ機能の他に、高度なセキュリティ機能であるIEEE 802.1X認証機能もサポート。Radiusサーバと組み合わせることで無許可機器の不正接続を防ぐことが可能です。



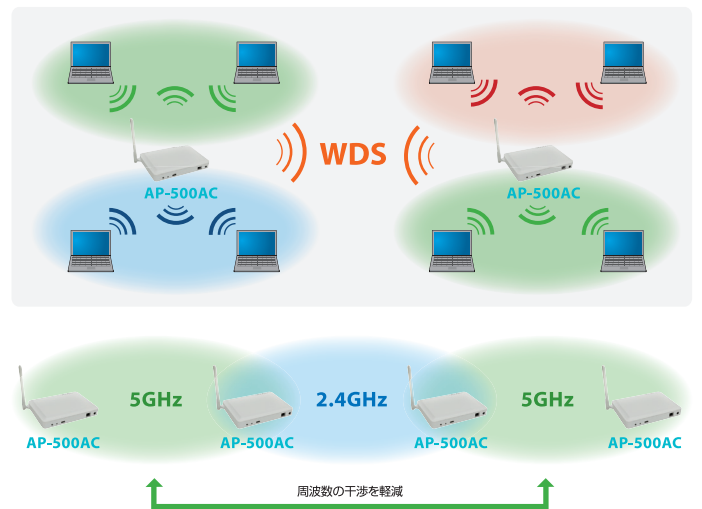
3 PoE(Power over Ethernet) 対応

IEEE 802.3af準拠のPoE機能に対応しています。ACアダプタからの電源供給以外にも、PoE給電機能を備えたスイッチングハブなどとネットワークケーブルで接続することで受電することが可能です。



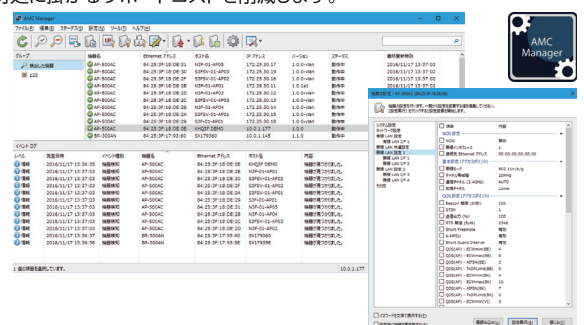
4 アクセスポイント間通信機能 (WDS機能) に対応

WDS(アクセスポイント間通信)機能に対応しており、有線LAN配線が困難な環境でも、アクセスポイントを設置するだけで、簡単に無線LAN環境の拡大が可能です。また、サイレックス製アクセスポイントであれば異なるモデルでもWDS機能の利用が可能です。※他社製アクセスポイントとの接続には対応しておりません。



5 管理ソフトウェアとの連携で運用管理を効率化

統合デバイス管理ソフトウェア「AMC Manager®」(別売) は、自社開発のネットワーク製品を対象とした統合デバイス管理ソフトウェアです。無線・有線LANネットワーク環境に接続されたサイレックス製品の機器の状態監視や各種設定変更、ファームウェア更新・再起動といった運用管理に必要な機能を、遠隔・一括で行うことができ、多拠点・多台数の無線LAN機器の運用管理の省力化や、トラブル発生の早期発見、問題対処に掛かるサポートコストを削減します。



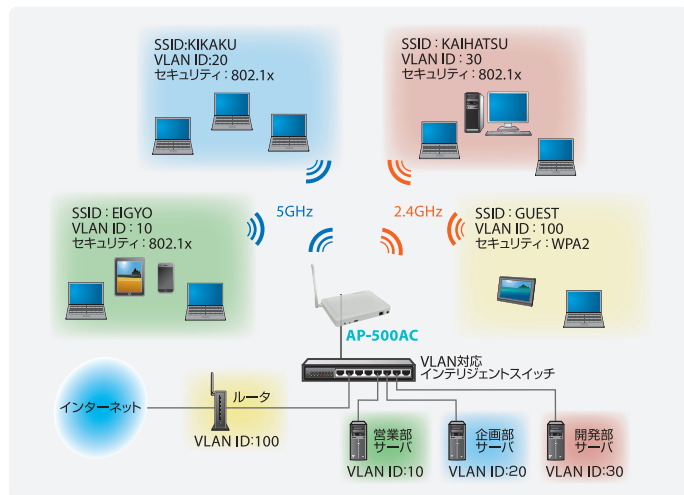
その他

1台で複数のアクセスポイントとして使えるマルチSSIDに対応

5GHz帯で2個、2.4GHzで2個のSSIDを同時に動作させることが可能です。仮想的に複数のアクセスポイントとして動作します。また、SSID毎に異なるセキュリティの設定が可能です。セキュリティレベルの異なる無線LAN子機を同時に接続して使用することが可能です。

VLAN機能サポート

IEEE 802.1Q準拠のタグVLAN機能に対応しており、マルチSSID機能と組み合わせることで、仮想的に複数のネットワークグループを構築することが可能です。



接続端末のステータス表示機能

本製品のWEBページにアクセスすることで、本製品の動作状況や設定変更のほか、接続中の端末情報を確認することが可能です。

動作ログ保存機能

本製品内部にログ保存用のストレージ領域を確保。長期間にわたる動作ログの保存が可能です。無線環境の変化によって通信干渉・通信劣化が発生してもスピーディーな改善対応が可能です。

製品仕様

有線LAN	
インタフェース	RJ-45 × 1Port
規格	10/100/1000BASE-T(自動認識), PoE(802.3af 準拠)
無線LAN	
規格	IEEE 802.11ac/a/b/g/n 3Tx3R(理論値1.3Gbps)
伝送方式	IEEE 802.11ac 5GHz(変調方式:OFDM) IEEE 802.11a 5GHz(変調方式:OFDM) IEEE 802.11b 2.4GHz(変調方式:DSSS) IEEE 802.11g 2.4GHz(変調方式:OFDM) IEEE 802.11n (変調方式:OFDM) ・MIMO(Multiple Input Multiple Output) ・Aggregation 機能のA-MPDUおよびA-MSDU ・HT20/HT40モード(ハイスループットモード)
認証方式	Open, Shared, WPA-PSK, WPA2-PSK, WPA/WPA2-PSK(MIX)モード, 802.1X, WPA-Enterprise, WPA2-Enterprise, WAP/WPA2-Enterprise(MIXモード)
対応チャンネル	2.4GHz帯:1~13ch 5GHz帯:W52/W53/W56(W53/W56はDFSに対応) ^{※1}
最大接続数	200台
Multi SSID	4個(5GHz:2個、2.4GHz:2個) タグVLAN連携機能サポート
その他セキュリティ	SSID秘匿機能(Any接続拒否)、プライバシーセパレータ、MACアドレスフィルタ
リピータ機能(WDS)	対応(推奨台数:4台) ^{※2} 5GHz/2.4GHz個別動作可能
電波出力設定機能	5%~100%の範囲で5%単位で設定可能
デバイスインタフェース	
規格	USB 2.0 Hi-Speed(Aタイプ)×1ポート ^{※3}
プッシュボタン	2基:工場出荷用、スマート無線設定用
環境条件	
保存条件	保存温度:-10~+50℃ 保存湿度:20%~90%RH(結露なきこと)
動作条件	動作温度:0~+40℃ 動作湿度:20%~80%RH(結露なきこと)
その他	
メンテナンス機能	syslog出力機能(USBストレージ/syslogサーバ) 動作ログ保存機能(内蔵メモリ)
設定方法	AMC Manager [®] 、Webブラウザ
最大消費電力	9W(DC12V 0.75A) USB/バスパワー除く ^{※4}
外形寸法	200mm × 145mm × 35mm(アンテナ、ゴム足除く)
重量	405g(本体のみ)
EMC 規格	・VCCI Class-B ・FCC Part 15 SubPart B Class B ・ICES-003 Class B ・CE EN55022 Class B ・CE EN301489-1/-17 ・RoHS 指令準拠
同梱物	本体、ACアダプタ、ACコード、セットアップガイド、保証書、GPLお問い合わせシート、ゴム足(4個)
標準価格	¥59,800(税別)

※1 海外モデルはご相談下さい。

※2 WDS 認証方式は独自方式を採用しています。異なるWDS 認証方式との接続はできません。

※3 バスパワーの供給電流は500mAとなります。

※4 ACアダプタが付属しているUSB機器を動作させる際には、安定した動作環境を得るためにACアダプタのご利用を推奨いたします。

関連製品

高速通信規格 IEEE 802.11ac対応 Wireless Bridge BR-310AC

標準価格 ¥19,800(税別)



SDIOインタフェースタイプ IEEE 802.11ac & Bluetooth対応 無線LANモジュール SX-SDMAC

5GHz帯域を利用した高速Wi-Fi規格に対応



製品に関するご質問は
弊社カスタマサポートセンターまでお問合せください。

カスタマサポートセンター
E-mail:support@silex.jp

TEL. 0774-98-3981

- 記載された社名及び製品名は各社の登録商標または商標です。
- 改良のため、予告なく仕様を変更することがあります。記載の仕様は2018年6月現在のものです。

silex サイレックス・テクノロジー株式会社
technology www.silex.jp

東京オフィス 〒105-0014 東京都港区芝 1-10-13 (芝日景有楽ビル3F) Tel. 03-3455-2131 Fax. 03-3455-5343
けいはんな本社 〒619-0237 京都府精華町光台 2-3-1 Tel. 0774-98-3781 Fax. 0774-98-3767

お問い合わせ

