

# 海外認証対応 産業用ワイヤレスアクセスポイント AP-415AN



繋がる工場をワイヤレスかつグローバルに実現可能

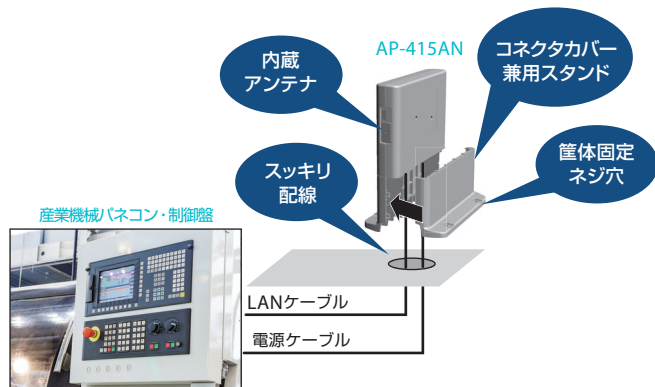
## 概要

本製品は、繋がる工場・機械のIoTサービスを提供する産業機械メーカー向けのワイヤレスアクセスポイントです。アクセスポイントとリピータ機能を1台でサポートすることにより、産業機械のワイヤレスネットワーク化をシンプルに実現します。また、弊社独自の動的WDS機能により、工場現場で必要とされる安定的な通信を広範囲に提供できます。さらに工場が立地する主要海外地域の認証にも標準で対応しており、機械稼働監視サービスをスピーディーかつグローバルに展開可能です。

## 特徴

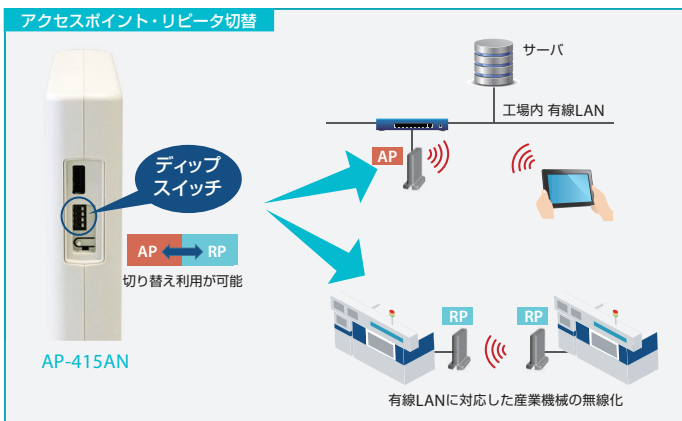
### 1 工場現場での利用を想定した製品デザイン

内蔵アンテナによる突起部の無い外観と、産業機械への取付けを考慮した専用スタンドを標準で用意。さらに外部コネクタ部をカバーする筐体デザインにより有線ケーブルのスマートな取り回しと防塵性を同時に実現しています。



### 2 アクセスポイント・リピータ機能を1台でサポート

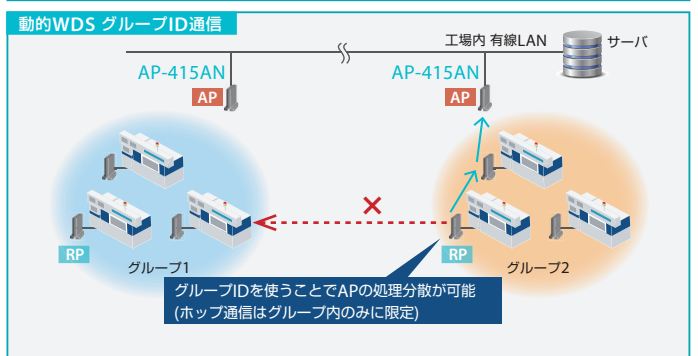
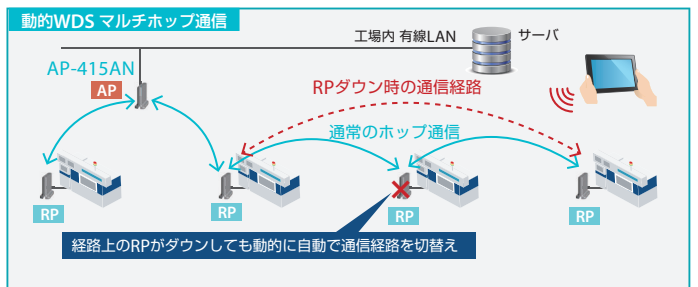
工場ネットワークの無線化に必要な2つの機能を1台に搭載。既設の有線LAN接続用アクセスポイント(AP)と無線通信距離を延長するリピータ(RP)を組み合わせることで、シンプルに工場内の既設ネットワークを無線化できます。



本製品は、既存の有線ネットワークのIPアドレス体系とは別に、無線専用のIPアドレスを持ちます。有線LANネットワークに接続された各種産業機械やPCは既存のIPアドレスをそのまま利用した無線通信が可能です。

### 3 動的WDSにより信頼性の高い無線通信を広範囲にサポート

本製品はAP1台に対し、RPを使って、最大3つまでのマルチホップ通信に対応。広い工場内でも、より遠くまでデータを伝送することが可能です。また、グループIDを使って通信グループを分割することで、1つのSSIDや無線チャンネルで、広範囲・効率的な無線ネットワーク環境を構築できます。



### 4 海外認可対応によるグローバルな利用

日本を含む36カ国\*に対応。国内はもちろん、繋がる工場ネットワークの実現に不可欠な海外の工場・産業機械でも利用できます。



【海外対応国】  
日本、米国、中国  
インド、パキスタン  
バングラデシュ  
ベトナム、トルコ  
欧州(28カ国)

\*2019年10月現在

※海外での利用には無線LAN国コード設定の書換えが必要です。書換え用ソフトウェアは、本製品を自社産業機械でご利用されるメーカー様毎にご用意いたします。ご提供条件については弊社までお問い合わせください。

## 製品仕様

有線LANインタフェース	RJ-45 : ×3 10BASE-T/100BASE-TX/1000BASE-T(自動認識) ※1
無線LANインタフェース	IEEE 802.11a/b/g/n 2T x 2R ■2.4GHz : 1~13ch ※2 ■5GHz : W52/W53/W56 (W53/W56はDFSに対応) ※2
デバイスインタフェース	USB : ×1 (USB2.0 Hi-Speed Type-A)
スイッチ	プッシュスイッチ : ×1 ディップスイッチ : ×4
LED	本体 : x4 RJ-45 : x2
動作環境条件	温度条件 : 0~+45℃ 湿度条件 : 20~95%RH(結露無きこと)
保存環境条件	温度条件 : -20~+60℃ 湿度条件 : 20~95%RH(結露無きこと)
電源	ACアダプタ※3、DC12~26V
最大消費電力	7.5W (DC12V, 0.62A) USBバスパワーを除く
外形寸法	80×165×200mm(本体のみ、突起物除く)
重量	約420g(本体のみ)
同梱物	本体、スタンド、固定ネジ、セットアップガイド、簡易適合宣言書、GPLお知らせシート、環境情報シート
各種取得規格	VCCI Class A, FCC Class A, CE Class A, RoHS [電波認証] 日本、米国、EU、インド、中国、ベトナム
保証期間	5年
標準価格	OPEN
セキュリティ(認証方式)	Open、WPA2-PSK
セキュリティ(暗号化方式)	AES
セキュリティ(その他)	・SSID秘匿機能(Any接続拒否) ・MACアドレスフィルタ ・ファイアウォール機能
最大端末接続数	100台
WDS機能(リピータ機能)	最大3(本機同士の動的WDS接続/初期値1)
電波出力設定機能	5% ~ 100%の範囲で設定可能
設定方法	専用Setup Tool(Windowsアプリケーション) もしくは本機Web画面からの設定

※1 : MACアドレスは1つです。

※2 : 無線国コードは出荷時は日本に設定しています。国コード書換ツールの提供は別途契約が必要です。

- ・2.4GHz  
日 / 欧 / 中 / 印 / ベトナム / パキスタン / バングラディッシュ (1~13ch)  
米 (1~11ch)
- ・5GHz  
日 / 欧 (W52/W53/W56)  
米 / ベトナム / バングラディッシュ (W52/W53/W56/W58)  
中 / 印 (W52/W53/W58)  
パキスタン (W58)

※3 : ACアダプタは別売りです。

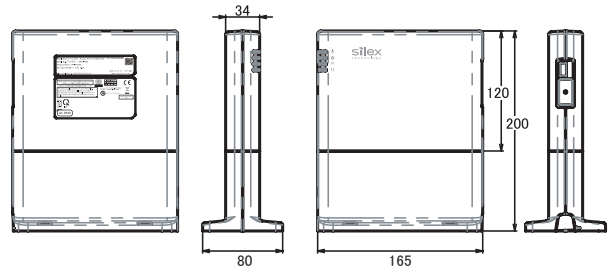
## 製品構成

製品	品名	構成	標準価格
本体	AP-415AN	本体、スタンド、固定ネジ一式	OPEN
ACアダプタ(別売)	WB-18D12RU-ECAA	日・米・欧・中国・インド ※4 対応 ACアダプタ、電源コード一式	OPEN

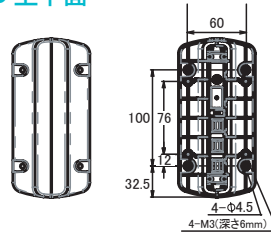
※4 : インド向けは、別途AC変換プラグの購入が必要です。

## 外観仕様

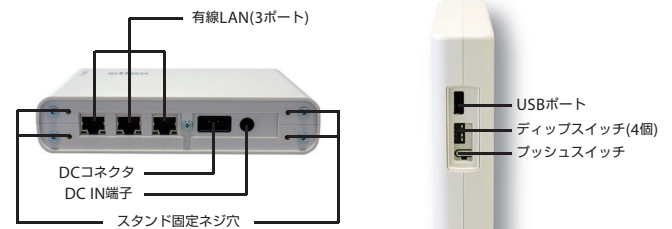
### ● 前後・側面



### ● 上下面



### ● インタフェース面(本体前面および底面)



## 連携ソフトウェア

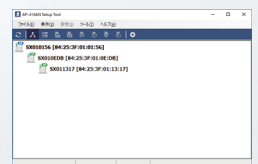
### AP-415AN Setup Tool

ネットワーク内のAP-415ANの稼働状態の確認や、各種設定・ファームウェアのアップデートを一元的に行うことができます。本プログラムは弊社ホームページから無償ダウンロードできます。

#### [主な機能]

- ネットワーク内にあるAP-415ANの機器情報(ステータス)の表示
- 機器の設定変更・ファームウェア更新(複数同時可)
- 機器の初期化・再起動(複数同時可)
- 動的WDSネットワークの再構築
- 機器一覧情報のCSVファイルへの保存など

※ 一部の機能については、機器本体の Web 設定画面からのみ設定変更が可能です。



製品に関するご質問は

弊社カスタマサポートセンターまでお問い合わせください。

**[お問い合わせページ] <https://www.silex.jp/contact/>**

- 記載された社名及び製品名は各社の登録商標または商標です。
- 改良のため、予告なく仕様を変更することがあります。記載の仕様は2020年11月現在のものです。