

Wi-Fi 6(IEEE 802.11ax) 対応 アクセスポイント エントリーモデル AP-300AX



広域カバーをサポートするAMC Mesh機能を搭載

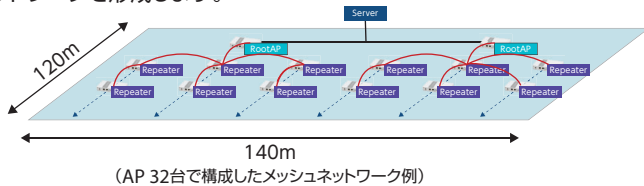
概要

AP-300AXは、高速無線LAN通信規格であるWi-Fi 6 (IEEE 802.11ax)に対応した業務用無線LANアクセスポイントです。サイレックス独自のツリー型接続メッシュネットワークであるAMC Mesh機能に対応し、複数の経路候補から動的に経路を選択してネットワークを構成し、ホップを重ねることで広カバレッジの無線LANネットワークを形成します。

特長

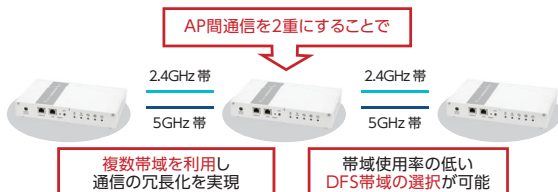
1 広域カバーをサポートするAMC Mesh機能 特許出願中

サイレックス独自のツリー型接続メッシュネットワークであるAMC Mesh機能に対応しています。最大32台で1つのAMC Meshネットワークを構成することができます。複数の経路候補から動的に経路を選択してネットワークを構成し、ホップを重ねることで広カバレッジの無線LANネットワークを形成します。



2 通信の冗長化で、安定通信を実現

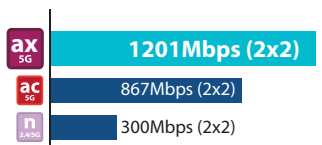
2.4GHz/5GHz帯の同時利用により、メッシュネットワークにおいてもDFS (Dynamic Frequency Selection) 帯域の使用が可能です。DFS帯域利用時、気象レーダ等を検知しても2.4GHz帯を使用して通信の維持が可能となり、移動先の5GHz帯のチャンネル情報を共有し、5GHz帯の通信に自動復帰できます。



3 Wi-Fi 6 をサポート

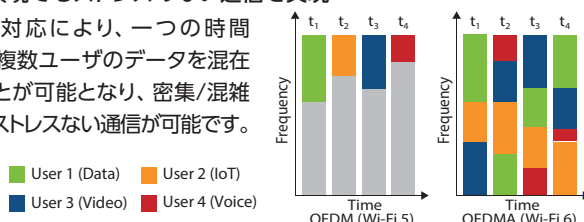
● 大容量で高速の通信を実現

Wi-Fi 6では変調方式に1024QAMを採用しており、高速で大容量の通信が可能です。



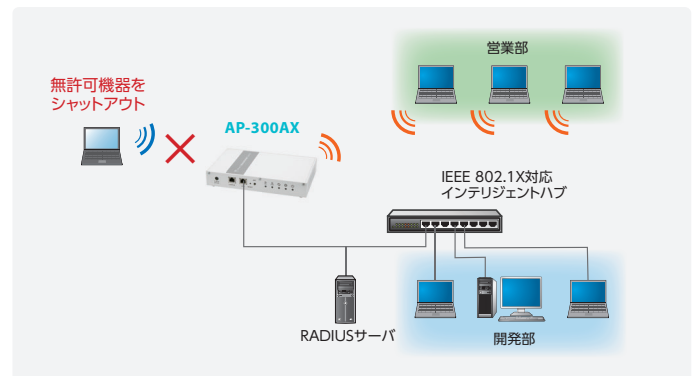
● 混雑環境でもストレスのない通信を実現

OFDMA対応により、一つの時間単位内に複数ユーザのデータを混在させることが可能となり、密集/混雑環境でもストレスのない通信が可能です。



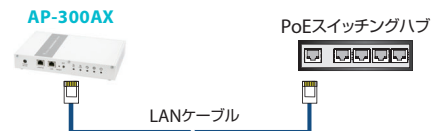
4 最新のセキュリティ規格[WPA3™]対応

企業向けに使用が推奨されている IEEE 802.1X認証をサポートし、WPA3™ Enterprise 192bit securityにも対応。RADIUSサーバと組み合わせることで、認証情報を集中管理することが可能で、従来よりも強固なセキュリティを実現します。



5 PoE(Power over Ethernet)対応

IEEE 802.3at準拠のPoE機能に対応しており、PoE給電機能を備えたスイッチングハブなどとLANケーブルで接続することで受電することが可能です。



無線LANアクセスポイントのOEM提供

サイレックスは、豊富なOEM実績を有しています。特に、無線LANアクセスポイントは小規模での新規開発が難しいケースが多いです。サイレックスの無線LANアクセスポイントをOEM採用いただくことで、小ロットから手軽に独自ブランド化が可能になります。

【OEM/カスタマイズ 紹介ページ】

<https://www.silex.jp/products/service/customize>

オプション品 (別売)

壁掛け・天吊り用金具
Bracket Type X

製品を常設される際の壁掛け・天吊り用
オプション金具をご用意しています。

ACアダプタ
AP-12V-OP-ACPW

ACアダプタでご利用の際に必要となります。



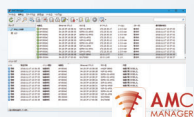
関連ソフトウェア

関連ソフトウェアを活用することで、メッシュネットワークをより簡単に
管理運用することができます。これらのソフトウェアは弊社ホームページより
ダウンロードできますが、ご利用にはライセンスの購入が必要となります。
詳しくは、弊社までお問い合わせ下さい。

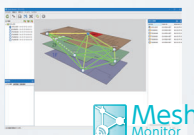
統合管理ソフトウェア
AMC Manager®

AMC Manager®はIPネットワークを介して、
遠隔からサイレックス製品の状態を監視したり、
一括で設定変更ができる統合管理ソフトウェアです。

本ソフトウェアは同じネットワーク上のサイレックス製品を最大
10,000台まで管理でき、IT管理者は自席からネットワーク機器の
監視が行えます。

Mesh Monitor
(AMC Manager® プラグイン)

Mesh MonitorはAMC Meshネットワークを
可視化するAMC Manager®のプラグイン
オプションです。AMC Mesh対応機器をマッピングし、通信経路や
端末間の接続リンク状態、電波強度を一目で確認することができます。



※ Mesh MonitorはAMC Manager®とは別にライセンス購入が必要です。

製品仕様

型番	AP-300AX
有線LANインタフェース	RJ-45×2 (IEEE 802.3at PoE対応 ×1) 100BASE-TX / 1000BASE-T / 2.5GBASE-T(自動認識)
無線LANインタフェース	IEEE 802.11a/b/g/n/ac/ax 2T×2R - 5GHz Channel: 36 ~ 48, 52 ~ 64, 100 ~ 144ch - 2.4GHz Channel: 1 ~ 13ch
スイッチ	プッシュスイッチ×2
LED	本体×5 RJ-45×4
動作環境条件	温度条件: 0 ~ +40℃ 湿度条件: 20 ~ 80%RH (結露なきこと)
保存環境条件	温度条件: -10 ~ +50℃ 湿度条件: 20 ~ 90%RH (結露なきこと)
電源	IEEE 802.3at準拠PoE ※オプションACアダプタ『AP-12V-OP-ACPW 100-240V 50/60Hz(動作電圧12V)』
最大消費電力	ACアダプタ: 15.6W (DC12V 1.3A) ^{※1} PoE: 25.5W (PoE+規格に準拠)
外形寸法	230×142×40mm (本体のみ、突起物除く)
重量	約730g (本体のみ)
同梱物	本体、ゴム足、Web案内シート
各種取得規格	VCCI Class A, IEEE 802.3at準拠、RoHS
セキュリティ(認証方式)	Open, Enhanced Open, WPA™ Personal, WPA2™ Personal, WPA3™ Personal, WPA™ Enterprise, WPA2™ Enterprise, WPA3™ Enterprise, WPA3™ Enterprise 192bit security
セキュリティ(暗号化方式)	AES, TKIP
セキュリティ(その他)	SSID秘匿機能(Any接続拒否) プライバシーセパレータ MACアドレスフィルタ ペンダントコードフィルタ ファイアウォール機能
最大端末接続数	200台
マルチSSID	8個 (5GHz: 4個, 2.4GHz: 4個)
VLAN	IEEE 802.1Q 準拠のタグ VLAN
電波出力設定機能	1dBm単位で設定可能 ^{※2}
QoS	WMM-EDCA
AMC Mesh機能	対応 (推奨ホップ数: 5ホップ) ^{※3}
保証期間	5年
JANコード	4944406006357

※1: 本製品にはACアダプタは同梱されておりません。

ACアダプタでご利用の場合は別途オプションのACアダプタをご購入ください。

※2: 設定可能な電波出力は各チャンネル、帯域幅によって異なります。

※3: AMC Mesh機能はサイレックス独自の方式を採用しており、AMC Mesh機能
対応製品のみ接続可能です。サイレックス製品を含む、他のMesh製品との
互換性はありません。



[AP-300AX 製品紹介ページ]

<https://www.silex.jp/products/accesspoint/list/ap300ax>

製品に関するご質問は
弊社カスタマサポートセンターまでお問い合わせください。

[お問い合わせページ] <https://www.silex.jp/contact/contact-input>

- 記載された社名及び製品名は各社の登録商標または商標です。
- 改良のため、予告なく仕様を変更することがあります。記載の仕様は2024年2月現在のものです。