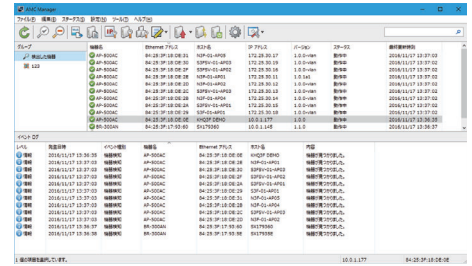


統合デバイス管理ソフトウェア AMC Manager®

サイレックスのネットワーク製品を一括管理



概要

AMC Manager®は、サイレックス製のネットワーク製品を対象とした統合デバイス管理ソフトウェアです。無線・有線LANネットワーク環境に接続されたサイレックス製品のステータス監視や各種設定変更、ファームウェア更新・再起動などといった運用管理に必要な機能を、遠隔から一括で行うことができるため、多拠点・多台数のネットワーク機器の運用管理の省力化や、トラブル発生の早期発見、問題対処に掛かるサポートコストを削減します。

※ AMC Manager®のご利用にはライセンス(有料)が必要です。

製品の特徴

- **サイレックス製品で統一して使えるUI・オペレーション**
サイレックス製アクセスポイントやステーション機器などの製品のステータス監視・設定変更・バージョンアップといったオペレーションを本製品に統合することで、管理者の運用管理作業の負担を軽減します。
- **遠隔地からの運用・監視**
遠隔地から統合的なステータス情報 (RSSI値・リンクスピード・送受信パケット数・CPU負荷率など) を把握し、設定 (チャンネル・IPアドレス・SSIDなど) を変更できます。ネットワーク環境や機器の問題を予見・回避し、問題発生時も遠隔地から速やかに対応できます。
- **一括での設定変更・バージョンアップ**
多拠点・多台数のネットワーク機器のファームウェアのバージョンアップや設定変更を一括で行うことができ、SSIDやセキュリティなどの定期的な変更作業も簡単に行うことができます。

主な対応製品

USBデバイスサーバ	DS-600 / DS-520AN
シリアルデバイスサーバ	SD-320AN
アクセスポイント	AP-500AC
ワイヤレスブリッジ	BR-300AN / BR-310AC
Mesh Network System	BR-400AN
無線LANサーバ	NX-1
インテリジェントモジュール	SX-590
ワイヤレスプレゼンテーションボックス	Z-1
ディスプレイコネクティビティ	ST-700

※ その他の製品の対応状況については、弊社ホームページでご確認ください。

こんな時に便利です

機器がきちんと設置されているかな？

接続されている機器の状態を詳細に確認することができます。
設置場所や写真を登録できるので、どこに設置したかを忘れることもありません。

機器を定期的にバージョンアップしておきたいけど、一つずつやっていると大変だな。

複数の機器をまとめて設定変更やバージョンアップできるので、工場などの大規模なネットワークでも管理者の負担を削減します。

製品仕様

主な機能	デバイス監視 ファームウェア アップデート 遠隔操作 (初期化、再起動など) 一括設定 設定バックアップ
対応OS	Windows® 7 SP1 (32bit / 64bit) Windows® 8 (32bit / 64bit) Windows® 8.1 (32bit / 64bit) Windows® 10 (32bit / 64bit) Windows Server® 2008 R2 Windows Server® 2012 Windows Server® 2012 R2 Windows Server® 2016 Windows Server® 2019
最大管理台数	10,000台

※ Windows® 8以降では、クラシックデスクトップアプリとして動作します。

● AMC Manager®はサイレックス・テクノロジー株式会社の登録商標です。 ● Microsoft®, Windows®などは米国 Microsoft Corporation の米国およびその他の国における登録商標です。
● その他記載された社名及び製品名は各社の登録商標または商標です。 ● 改良のため、予告なく仕様を変更することがあります。記載の仕様は2020年10月現在のものです。