

ST-700で広がるデジタルサイネージ

- ✓ 分割画面やテロップ、複数のディスプレイを活用したマルチディスプレイ、モニタ間のワイヤレス同期再生など多様な機能を備えた、4K対応のデジタルサイネージプレイヤーです。

ST-700 特徴

- -10°Cからの動作温度にも対応した4K出力モデル
- ローカル再生機能を搭載（ストア&プレイ）
- 最大8つまでの画面分割放映が可能
- 最大9台までのマルチモニタ同期放映が可能
- H264/H265（HEVC）のデコードに対応
- Webブラウザを搭載し、HTML5コンテンツに対応
- アクセスポイント機能を搭載



総合管理ソフトウェア AMC Manager®

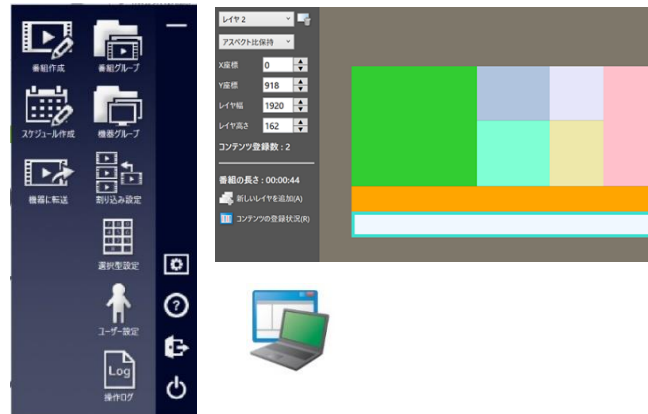


機種名	Ethernet 7P15	本体名	IP アドレス	IP-960	2P-97	状態	最終更新日時
AP-S00AC	84-25-3F-18-DE-2A	ESP-V-01-AP01	172.25.30.15	1.1.272	動作中	2018/08/22 17:02:19	
AP-S00AC	84-25-3F-18-DE-2B	NSP-01-AP04	172.25.30.14	1.1.272	動作中	2018/08/22 17:02:20	
AP-S00AC	84-25-3F-18-DE-2C	ESP-V-01-AP03	172.25.30.13	1.1.272	動作中	2018/08/22 17:02:20	
AP-S00AC	84-25-3F-18-DE-2D	NSP-01-AP02	172.25.30.12	1.1.272	動作中	2018/08/22 17:02:20	
AP-S00AC	84-25-3F-18-DE-2E	NSP-01-AP01	172.25.30.11	1.1.272	動作中	2018/08/22 17:02:19	
AP-S00AC	84-25-3F-18-DE-31	NSP-01-AP05	172.25.30.17	1.1.272	動作中	2018/08/22 17:02:19	
AP-S00AC	84-25-3F-18-DE-65	NSP-01-AP03	172.25.30.24	1.1.272	動作中	2018/08/22 17:02:20	
AP-S00AC	84-25-3F-18-DE-66	NSP-01-AP04	172.25.30.25	1.1.272	動作中	2018/08/22 17:02:19	
AP-S00AC	84-25-3F-18-DE-67	NSP-01-AP05	172.25.30.26	1.1.272	動作中	2018/08/22 17:02:19	
AP-S00AC	84-25-3F-18-DE-68	ESP-01-AP02	172.25.30.21	1.1.272	動作中	2018/08/22 17:02:20	
AP-S00AC	84-25-3F-18-DE-69	ESP-01-AP01	172.25.30.20	1.1.272	動作中	2018/08/22 17:02:19	
AP-S00AC	84-25-3F-18-DE-69	NSP-01-AP02	172.25.30.23	1.1.272	動作中	2018/08/22 17:02:19	

コンテンツ配信ソフトウェア

「SX Sign Control Software」

- 番組作成とグループ管理
- ST-700の実配置に関する機器のグループ管理
- ST-700に対する番組の配信
- 分割画面などのサイネージスタイル作成
- 放映時間のスケジュール管理
- テロップ作成
- コンテンツの割込み再生の設定
- テンキーを活用する選択型インフォメーション



コンテンツ配信ソフトウェア
SX Sign Control Software

総合管理ソフトウェア 「AMC Manager®」

- サイレックス製品で統一して使えるUI
- 遠隔地からの運用・監視
- 一括での設定変更・バージョンアップ
- 最大10,000台の機器管理
- トラブル発生時の早期解決
- ネットワーク管理費用のコストダウン

～ Agenda ～

- 『SX Sign Control Software』のご紹介（後半2）
 - 選択型設定
 - ユーザー設定
 - 操作ログ
- 実機での動作デモ
 - 選択型インフォメーション機能

ログインからメインメニュー表示

ユーザー登録後のログイン画面



「管理者」権限メニュー



アイコン	項目	説明
	番組を作成	番組作成画面を表示します。 コンテンツを登録して番組を作成します。
	スケジュールを作成	スケジュール作成画面を表示します。 番組の放映スケジュールを作成します。
	機器に転送	転送画面を表示します。 機器へのスケジュール配信は、この転送画面で行います。
	番組グループを作成	番組グループ画面を表示します。 作成した番組をグループ化できます。
	機器グループを作成	機器グループ画面を表示します。 登録した機器をグループ化できます。
	割り込み配信を設定	割り込み配信設定画面を表示します。 決まった時間に最優先で番組を放映します。
	選択型インフォメーション機能を設定	選択型インフォメーション機能設定画面を表示します。 選択型インフォメーション機能の設定を行います。
	ユーザー情報を編集	ユーザー設定画面を表示します。 ユーザーの追加・削除およびユーザー情報の変更を行います。
	操作ログの表示	操作ログ画面を表示します。 ログインしたユーザーの種類が「管理者」の場合のみ表示されます。

選択型インフォメーション設定

「管理者」権限メニュー



選択型インフォメーション

設定操作部

テンキーサンプル : (2020/03/01 01:55)

設定名 テンキーサンプル

番組リスト

キーに番組を割り当ててください

7 【テンキー】07_5370	8 【テンキー】08_AMC	9 【テンキー】09_silex会社紹介
4 【テンキー】04_X-5T/SR	5 【テンキー】05_X-5HM	6 【テンキー】06_MV-500
1 ここに番組をドラッグ&ドロップ	2 【テンキー】02_ST-700	3 【テンキー】03_Z-1
0		

番組割り当て部

番組リスト

番組名	再生時間
1画面_4K_sample	00:02:38
1画面_4K_silex	00:02:38
1画面_FullHD_音あり	00:02:38
1画面_FullHD_音なし	00:02:38
【テンキー】02_ST-700	00:02:38
【テンキー】04_X-5T/SR	00:02:38
【テンキー】05_X-5HM	00:02:38
【テンキー】03_Z-1	00:02:38
【テンキー】06_MV-500	00:02:38
【テンキー】07_5370	00:02:38
【テンキー】08_AMC	00:02:38
【テンキー】09_silex会社紹介	00:02:38

機器に転送

機器を選択してください。

機器グループ (全て表示)

検索対象 すべて

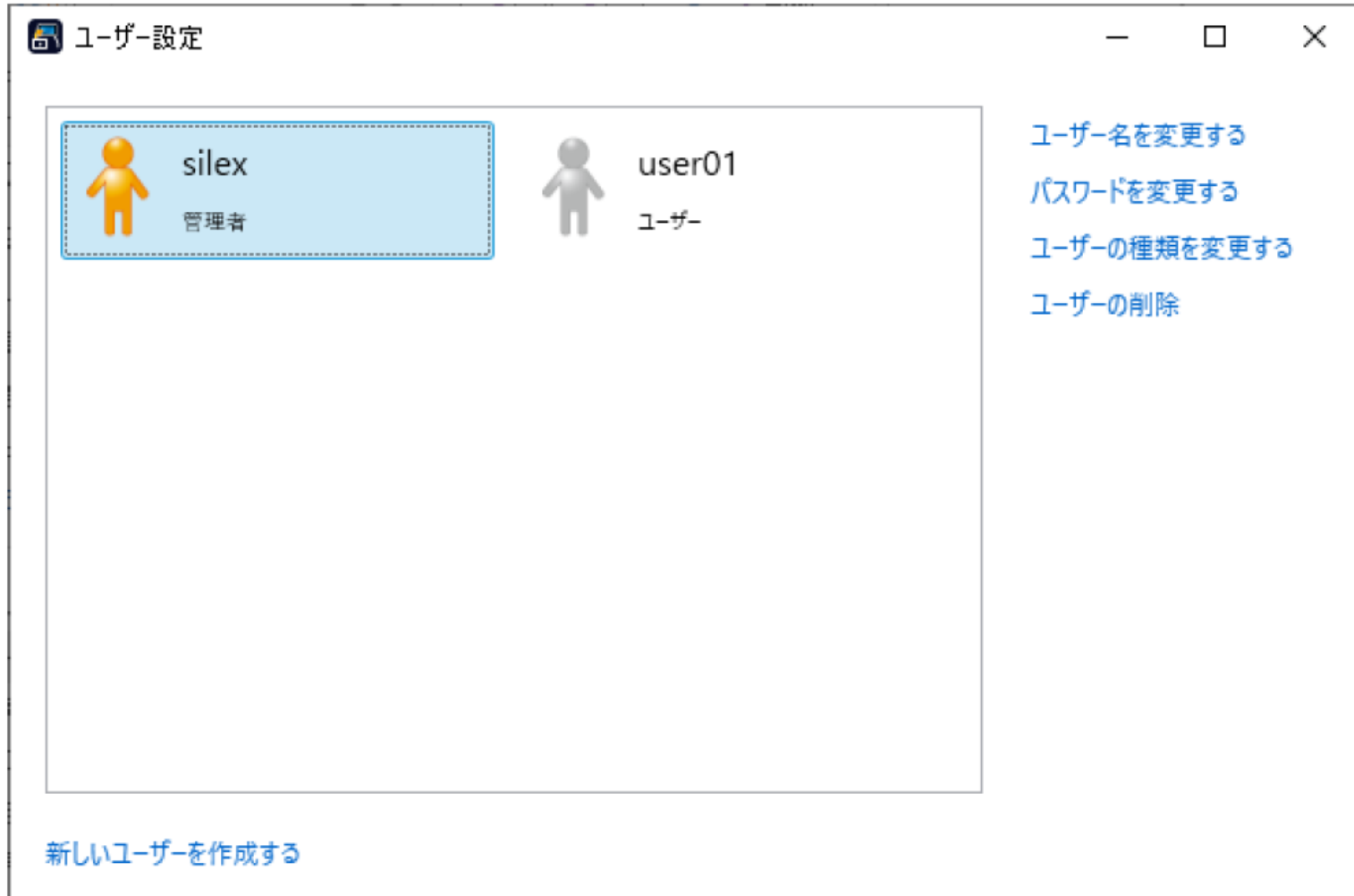
検索キーワード

<input type="checkbox"/>	名称	IP アドレス	ステータス
<input type="checkbox"/>	SX7C820D	169.254.58.140	転送可能

次へ(N) キャンセル

ユーザー設定

「管理者」権限メニュー



操作ログ

「管理者」権限メニュー



操作ログ

過去の操作ログを表示します。

日付	時間	ユーザー名	操作	詳細
2020/01/11	8:30	silex	ログインしました。	
2020/01/13	8:42	silex	ログアウトしました。	
	18:38	silex	ログインしました。	
	18:38	silex	ログアウトしました。	
	18:39	silex	ログインしました。	
	19:01	silex	ログアウトしました。	

- 実機での動作デモ
選択型インフォメーション機能のデモ

When it **Absolutely Must** Connect

“どうしてもつなげたい”そのときに