

IEEE 802.11ah対応 ワイヤレスアクセスポイント AP-100AH 日本モデル

到達距離1kmの長距離無線LANネットワークを導入



概要

AP-100AH(JP)は、IEEE 802.11ahに対応したアクセスポイントで、本製品1台で半径1kmの範囲をカバーし、最大647台のクライアントをサポートします。無線LANブリッジ(子機) BR-100AH(JP)とセットでご利用いただくことで、簡単に920MHz帯の電波を使用した長距離無線LANネットワークを既存のインフラに組み込んだり、新規に構築することができます。

特長

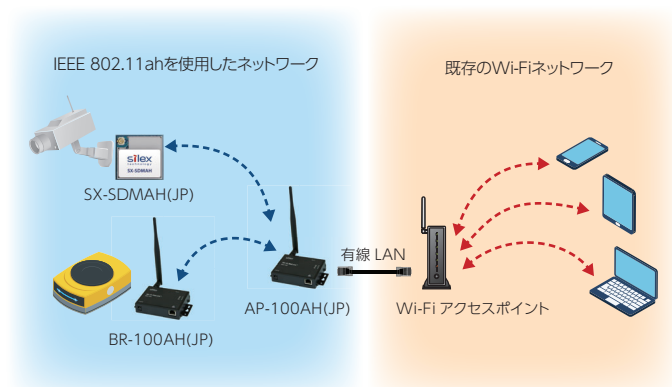
1 広域ワイヤレスアクセスポイント

AP-100AH(JP)は、長距離無線LAN規格に対応したアクセスポイントです。本製品は従来のIEEE 802.11a/b/g/n/ac/axの無線LANアクセスポイントとは異なり、1台のアクセスポイントで半径1kmの範囲をカバーし、647台までの子機を接続することができるため、広域な無線LANネットワークの導入コストの低減に貢献します。



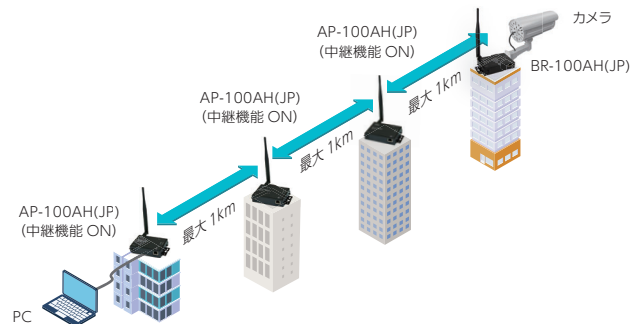
2 従来ネットワークとのシームレスな接続性

AP-100AH(JP)は、920MHz帯無線の利点と無線LANの使いやすさ、汎用性、相互接続性を兼ね備えています。有線LANを介して従来のIEEE 802.11a/b/g/n/ac/axの無線LANネットワークにAP-100AH(JP)を接続することで、長距離で多台数接続が可能なIEEE 802.11ahネットワークの利点を活用することができます。



3 さらに距離を延長できる「中継機能」

「さらに距離を伸ばしたい」「障害物で通信が届かない」「通信品質が良くない」という場合に、本機能を利用することで、推奨最大3kmでの通信や通信ルート上にある障害物の回避が可能です。



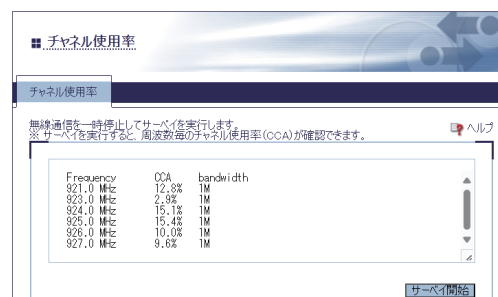
4 最新セキュリティ WPA3™対応

AP-100AH(JP)は最先端のWi-FiセキュリティであるWPA3™に対応しています。WPA3™はSAE (Simultaneous Authentication of Equals)と呼ばれる仕組みを用いることでWi-Fiセキュリティを簡素化すると共に、より堅牢な認証を可能にし、機密性の高いデータを扱う市場向けに強固なセキュリティを提供します。

- ・最新のセキュリティ手法を使用
- ・レガシープロトコルを拒否
- ・保護された管理フレーム(PMF)の使用を要求

5 設置時の事前調査をサポートする「簡易サーベイ機能」

周囲の920MHz帯チャンネル使用率から、AP-100AH(JP)が行う802.11ah通信への影響を推定することができます。無線機器の最適な設置場所や利用チャンネルを、事前に調査・検討することにご活用いただけます。



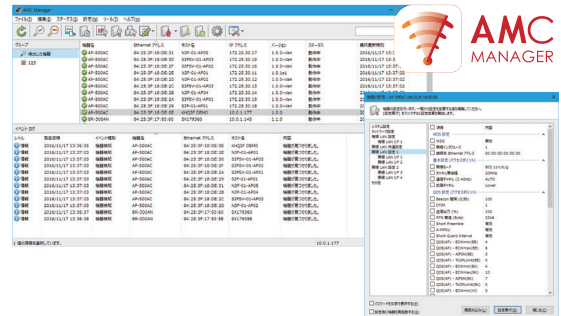
本体仕様

型番	AP-100AH(JP)
有線LAN インタフェース	RJ-45x1 10BASE-T / 100BASE-TX(自動認識)
無線LAN インタフェース	IEEE 802.11ah ■920MHz 周波数: 1MHz幅: 921.0/923.0/924.0/925.0/926.0/927.0MHz 2MHz幅: 923.5/924.5/925.5/926.5MHz 4MHz幅: 924.5/925.5MHz
スイッチ	プッシュスイッチx1
LED	RJ-45: LEDx2 (緑、オレンジ) 本体: LEDx3 (緑、黄色、オレンジ)
動作環境条件	温度条件: 0 ~ 40℃ 湿度条件: 20 ~ 90%RH(結露なきこと)
保存環境条件	温度条件: -20 ~ 80℃ 湿度条件: 20 ~ 90%RH(結露なきこと)
電源	5.0V ± 5%
最大消費電力	2W(DC5V 0.4A)
外形寸法	126 x 75 x 24mm (±2mm)
重量	約230g
同梱物	本体、アンテナ、ACアダプタ、有線LANケーブル、 セットアップガイド、GPLお知らせシート、保証書
各種取得規格	VCCI Class A, RoHS
セキュリティ (認証方式)	Open Enhanced Open (OWE) WPA3-Personal (SAE) WPA3-Enterprise (128bitモード)
セキュリティ (暗号化方式)	AES (128bit)
最大端末接続数	最大無線子機接続台数: 647台
トラフィック制御	NAT機能、IPアクセス制限機能
設定方法	Webブラウザ 統合管理ソフトウェアAMC Manager®
保証期間	5年

統合管理ソフトウェア「AMC Manager®」に対応

AP-100AH(JP)は統合管理ソフトウェア「AMC Manager®」(別売)に対応しています。

有線・無線LANネットワーク環境に接続されたサイレックス製機器の状態監視、各種設定変更、ファームウェア更新、デバイスの動作ログの自動取得、再起動指示といった機器管理において必要となる機能を、遠隔かつ一括で行うことができます。



関連製品

IEEE 802.11ah対応
無線LANブリッジ(子機)
BR-100AH 日本モデル

BR-100AH(JP)はIEEE 802.11ahに対応した有線 - 無線LANブリッジです。IEEE 802.11ahは920MHz帯の電波を使用した、到達距離1kmを実現する長距離無線LAN規格で、IP通信に対応しています。BR-100AH(JP)を有線LAN機器に接続するだけで、簡単にIEEE 802.11ahに対応できます。

広大な工場や屋外など、従来の無線LANでは通信が困難であった広範囲において、より自由な無線LAN環境の構築をサポートします。

【AP-100AH(JP) 製品紹介ページ】

<https://www.silex.jp/products/accesspoint/list/ap100ah>



製品に関するご質問は

弊社カスタマサポートセンターまでお問い合わせください。

【お問い合わせページ】<https://www.silex.jp/contact/contact-input>

- 記載された社名及び製品名は各社の登録商標または商標です。
- 改良のため、予告なく仕様を変更することがあります。記載の仕様は2024年7月現在のものです。

silex サイレックス・テクノロジー株式会社
technology **www.silex.jp**

東京オフィス 〒105-0014 東京都港区芝1-10-13(芝日景有楽ビル3F) Tel. 03-3455-2131 Fax. 03-3455-5343
けいはんな本社 〒619-0237 京都府精華町光台2-3-1 Tel. 0774-98-3781 Fax. 0774-98-3767

お問い合わせ