



# 学校環境用 802.11ax無線LANアクセスポイント AP-703W6 E model



学校の体育館・職員室・多目的室・図書館などの無線化に最適

## AP-703W6 E model 概要

- Wi-Fi6対応(IEEE 802.11ax規格に準拠、MU-MIMO / OFDMA対応、理論値最大2.4Gbps)
- ネットワークアセスメント支援機能(スループット調査 および レイテンシ調査)を搭載
- 2.5/5/10 Gigabit Ethernet に対応、将来の高速回線増強や上位スイッチ更新にも柔軟に対応
- 802.1X および WPA3対応のエンタープライズセキュリティを搭載
- 受信強度の低い端末のローミングを促進する機能を有し、教室単位での無線エリア調整が可能
- 周波数毎に512台、最大1024台の無線子機を接続可能。大型教室や体育館でも利用可能
- 5年保証(センドバック修理)により長期安定運用をサポート



体育館



多目的室



職員室

### ネットワークアセスメントを支援する機能を搭載

文科省「学校のネットワーク改善ガイド」記載の、スループット調査とレイテンシ調査が行えます。

#### ■ スループット調査(speed test)

APからインターネットへの回線速度を測定できます。問題箇所の切り分けにご利用頂けます。

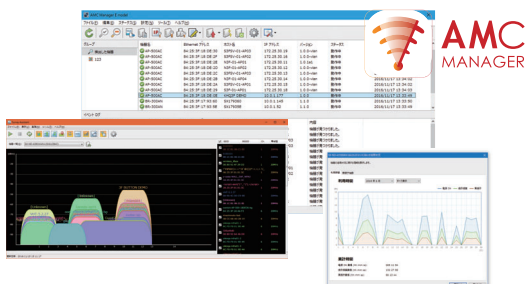
#### ■ レイテンシ調査(ping 及び traceroute)

APから他の機器やWebサイトに対して、応答時間の測定や経路確認が行えます。

### 無線LAN統合管理ソフトウェア ※ 別売オプション

統合管理ソフトウェア AMC Manager® E model に対応しています。

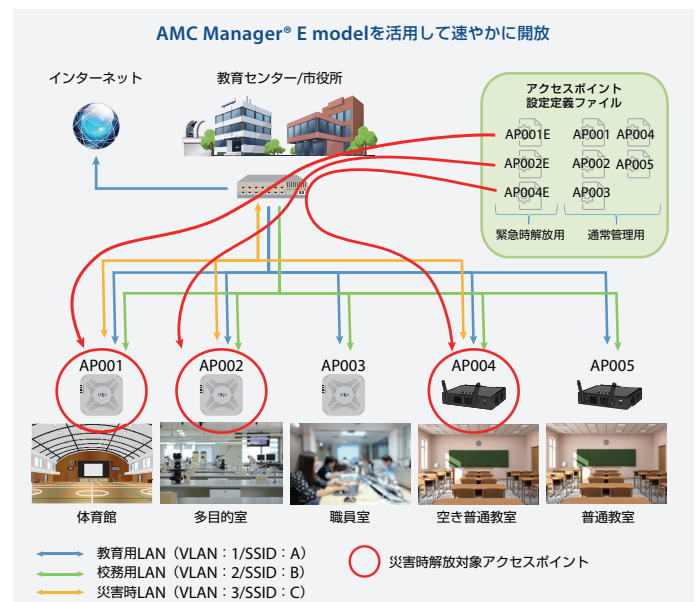
AMC Manager E model は、最大1万台までの弊社製品を一元管理できます。



- ※ 本製品の初期設定には、AMC Manager Free版をご利用頂けますが、監視用途ではご利用頂けません。
- ※ AMC Manager Standard版は、本製品など、E model 製品を管理はできません。

### 災害時の一斉Wi-Fi開放に対応

統合管理ソフトウェアのAMC Manager® E modelを活用して災害時一斉開放メニューを実行すると、対象のアクセスポイントのみが開放モードに切り替わります。また、避難住民の公平性確保のため、同一端末の接続可能時間の上限および上限到達後の接続拒否時間を設定可能です。



## 製品仕様

有線LANインタフェース	<ul style="list-style-type: none"> <li>●LANポート×1: 10BASE-T/100BASE-TX/1000BASE-T/2500BASE-T(自動認識)</li> <li>●LAN/PoEポート×1: IEEE 802.3at準拠, 100BASE-TX/1000BASE-T/2500BASE-T/5000BASE-T/10000BASE-T(自動認識)</li> </ul>
無線LANインタフェース	IEEE 802.11a/b/g/n/ac/ax 4T×4R - 2.4GHz: 1ch ~ 13ch - 5GHz: W52/W53/W56(W53/W56はDFSに対応) - 2.4GHzと5GHzの同時動作に対応
デバイスインタフェース	USB 2.0×1ポート (USB Virtual Link® Technology搭載)
スイッチ	3基(電源スイッチ/スマート無線設定スイッチ/初期化スイッチ)
外形寸法	230 × 230 × 60mm
同梱物	本体、セットアップガイド、文教市場専用5年保証お知らせシート、その他お知らせ等*1
帯域幅	HT20/HT40/VHT20/VHT40/VHT80/HE20/HE40/HE80 (MU-MIMOに対応)
電波出力設定	5 ~ 100%の範囲を5%単位で20段階の設定可
帯域制御	QoS
最大接続台数	1024台(5GHz, 2.4GHz 各512台)
マルチSSID	最大8個(5GHz, 2.4GHz 各4個)
VLAN	IEEE 802.1Q(タグVLAN)
NAT機能	NAPT(IPマスカレード)
セキュリティ(認証方式)	Open, Shared, WPA-Personal, WPA2-Personal, WPA3-Personal, 802.1X, WPA-Enterprise, WPA2-Enterprise, WPA3-Enterprise, WPA3-Enterprise 192-bit security
セキュリティ(暗号化方式)	AES(128/256bit), TKIP, AUTO, WEP(64/128bit)
セキュリティ(その他)	MACアドレスフィルタ ・無線LAN: 最大2032個(各SSID × 254個) ・有線LAN: 最大32個 ブッシュスイッチ無効化 プライバシーセパレータ(子機間通信禁止) 拡張プライバシーセパレータ(AP間の子機間通信禁止) SSID秘匿機能(ステルス機能) Any接続拒否
スマート無線設定	ブッシュスイッチによる無線子機接続設定
無線LAN統合管理ソフトウェア	AMC Manager® E model (有償版) AMC Manager® Free (無償版)*2
ネットワークアセスメント支援機能	SPEED TEST, PING, TRACE ROUTER
その他	DNS、NTPクライアント、DHCPサーバ/クライアント機能、SNMP v1/v2c/v3、syslog、WDS、ケンジントンロック、ネットワークアセスメント支援機能(スループット調査、レイテンシ調査) 搭載
JANコード	4944406006012

\*1: 本製品にはACアダプタ、壁掛け用金具類、無線LAN統合管理ソフトウェアは同梱されておりません。必要に応じて別途オプション品をご購入下さい。

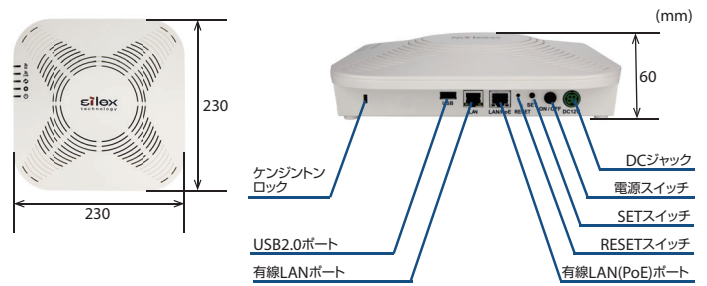
\*2: AMC Manager® Free (無償版)は、管理台数10台などの機能制限があります。監視用途ではご利用頂けませんので、ご注意ください。



【AP-703W6 E model 製品紹介ページ】

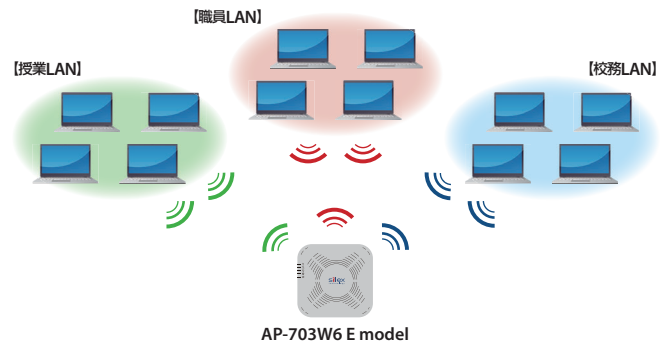
<https://www.silex.jp/products/accesspoint/education/ap703w6emodel>

## インタフェース・寸法図



## 2.4GHzと5GHzでのコンカレント機能・マルチSSID対応

本製品は2.4GHzと5GHzの無線LANを同時稼働させるコンカレント機能を搭載し、周波数別に最大100台ずつ(計200台)の同時接続が可能になります。また、マルチSSIDに対応し最大で8種類の無線LAN接続を管理することが可能です。



## 安心の5年保証

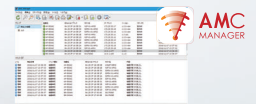
本製品は、文教市場のお客様に限定して5年間のセンドバック保守が無償でついており、安心してご利用いただけます。



## オプション品(別売)

### 統合管理ソフトウェア AMC Manager® E model

ファームウェア一括更新・設定更新・遠隔監視ができる統合管理ソフトウェアです。



### 壁掛け・天吊り用ブラケット Bracket Type IX

製品を常設される際の壁掛け・天吊り用ブラケットをご用意しています。

\* 当社製の旧ブラケットに重ねて固定することができます



### ACアダプタ AP7-12V-OP-ACPW

ACアダプタでご利用の際に必要となります。



製品に関するご質問は  
弊社カスタマサポートセンターまでお問い合わせください。

【お問い合わせページ】<https://www.silex.jp/contact/contact-input>