

IEEE 802.11ah対応 無線LANブリッジ(子機) BR-100AH 日本モデル



有線LAN機器を簡単にIEEE 802.11ahネットワークへ接続

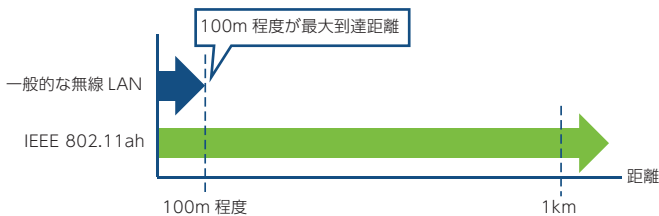
概要

BR-100AH(JP)はIEEE 802.11ahに対応した有線LAN - 無線LANブリッジです。IEEE 802.11ahは920MHz 帯の電波を使用した、到達距離1kmを実現する長距離無線LAN規格で、IP通信に対応しています。有線LAN機器に接続するだけで、簡単にIEEE 802.11ahに対応でき、広大な工場や屋外など、従来の無線LANでは通信が困難であった広範囲において、より自由な無線LAN環境の構築をサポートします。

特長

① ワイヤレスブリッジ機能

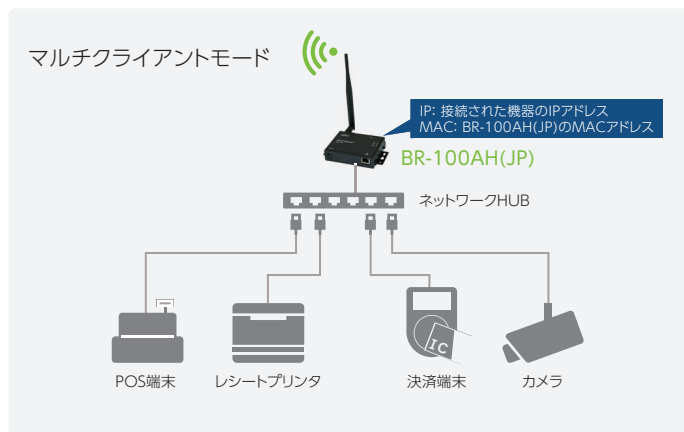
有線LAN対応の機器にBR-100AH(JP)を接続することで、約1kmの長距離通信を実現するIEEE 802.11ahネットワークに対応させることができます。



マルチクライアントモード

BR-100AH(JP)は1台で最大16台の有線LAN機器を無線化できるマルチクライアントモードで動作します。

BR-100AH(JP)に接続された機器の通信には各機器が持つIPアドレスが使用されます。ソフトウェア的に透過されるため、ネットワークアプリケーションの変更や、機器に専用ドライバをインストールする必要はありません。



② MACアドレスによるデバイスフィルタ機能

BR-100AH(JP)はMACアドレスによるデバイスフィルタ機能に対応しています。デバイスフィルタ機能を利用すると、リストにMACアドレスを登録した有線LAN機器のみがBR-100AH(JP)と通信できるようになり、ネットワークのセキュリティを高めることができます。また、意図しない機器の通信で無線帯域を消費することを阻止することができます。

デバイスフィルタ

Name	Value
Device Filter	ON
Network Device Address	xx-xx-xx-xx-xx-aa
Network Device Address	xx-xx-xx-xx-xx-bb
Network Device Address	00-00-00-00-00-00
Network Device Address	00-00-00-00-00-00
Network Device Address	00-00-00-00-00-00
Network Device Address	00-00-00-00-00-00
Network Device Address	00-00-00-00-00-00

BR-100AH(JP)

xx:xx:xx:xx:xx:aa (許可)

xx:xx:xx:xx:xx:bb (許可)

xx:xx:xx:xx:xx:cc (拒否)

③ 最新セキュリティ WPA3™対応

BR-100AH(JP)は最先端のWi-FiセキュリティであるWPA3™に対応しています。WPA3™はSAE (Simultaneous Authentication of Equals)と呼ばれる仕組みを用いることでWi-Fiセキュリティを簡素化すると共に、より堅牢な認証を可能にし、機密性の高いデータを扱う市場向けに強固なセキュリティを提供します。

- 最新のセキュリティ手法を使用
- レガシープロトコルを拒否
- 保護された管理フレーム(PMF)の使用を要求

④ 設置時の事前調査をサポートする「簡易サーベイ機能」

周囲の920MHz帯チャンネル使用率から、BR-100AH(JP)が行う802.11ah通信への影響を推定することができます。無線機器の最適な設置場所や利用チャンネルを、事前に調査・検討することにご活用いただけます。

チャンネル使用率

無線通信を一時的に停止してサーベイを実行します。※サーベイを実行すると、周波数帯のチャンネル使用率(CCA)が確認できます。

Frequency	CCA	bandwidth
921.0 MHz	12.3%	1M
923.0 MHz	2.9%	1M
924.0 MHz	15.1%	1M
925.0 MHz	15.4%	1M
926.0 MHz	10.0%	1M
927.0 MHz	9.6%	1M

サーベイ開始

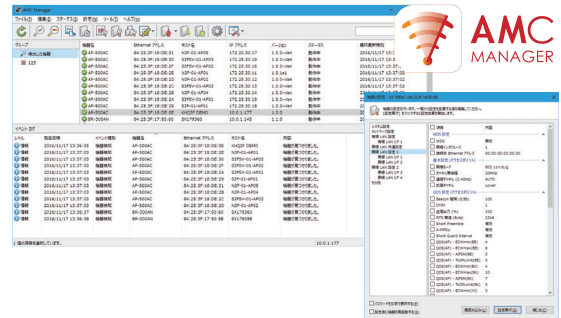
本体仕様

型番	BR-100AH(JP)
有線LAN インタフェース	RJ-45x1 10BASE-T / 100BASE-TX(自動認識)
無線LAN インタフェース	IEEE 802.11ah ■920MHz 周波数: 1MHz幅: 921.0/923.0/924.0/925.0/926.0/927.0MHz 2MHz幅: 923.5/924.5/925.5/926.5MHz 4MHz幅: 924.5/925.5MHz
スイッチ	プッシュスイッチx1
LED	RJ-45: LEDx2 (緑、オレンジ) 本体: LEDx3 (緑、黄色、オレンジ)
動作環境条件	温度条件: 0 ~ 40℃ 湿度条件: 20 ~ 90%RH(結露なきこと)
保存環境条件	温度条件: -20 ~ 80℃ 湿度条件: 20 ~ 90%RH(結露なきこと)
電源	5.0V ± 5%
最大消費電力	2W(DC5V 0.4A)
外形寸法	126 x 75 x 24mm (±2mm)
重量	約230g
同梱物	本体、アンテナ、ACアダプタ、有線LANケーブル、 セットアップガイド、GPLお知らせシート、保証書
各種取得規格	VCCI Class A, RoHS
セキュリティ (認証方式)	Open Enhanced Open (OWE) WPA3-Personal (SAE) WPA3-Enterprise (128bitモード)
セキュリティ (暗号化方式)	AES (128bit)
セキュリティ (その他)	MACアドレスによるデバイスフィルタ機能
最大端末接続数	最大有線LAN機器接続台数: 16台
設定方法	Webブラウザ 統合管理ソフトウェアAMC Manager®
保証期間	5年

統合管理ソフトウェア「AMC Manager®」に対応

BR-100AH(JP)は統合管理ソフトウェア「AMC Manager®」(別売)に対応しています。

有線・無線LANネットワーク環境に接続されたサイレックス製機器の状態監視、各種設定変更、ファームウェア更新、デバイスの動作ログの自動取得、再起動指示といった機器管理において必要となる機能を、遠隔かつ一括で行うことができます。



関連製品

IEEE 802.11ah対応
ワイヤレスアクセスポイント
AP-100AH 日本モデル

AP-100AH(JP)は、IEEE 802.11ahに対応したアクセスポイントです。無線LANブリッジ BR-100AH(JP)とセットでご利用いただくことで、簡単に920MHz帯の電波を使用した長距離無線LANネットワークを構築できます。また、有線LANを介してIEEE 802.11ahネットワークと既存の無線LANネットワークをつなげることで、パソコンやタブレットなどから遠くの機器を監視することも可能です。

【BR-100AH(JP) 製品紹介ページ】

<https://www.silex.jp/products/bridge/list/br100ah>



製品に関するご質問は

弊社カスタマサポートセンターまでお問い合わせください。

【お問い合わせページ】<https://www.silex.jp/contact/contact-input>

- 記載された社名及び製品名は各社の登録商標または商標です。
- 改良のため、予告なく仕様を変更することがあります。記載の仕様は2024年7月現在のものです。

silex サイレックス・テクノロジー株式会社
technology **www.silex.jp**

東京オフィス 〒105-0014 東京都港区芝1-10-13(芝日景有楽ビル3F) Tel. 03-3455-2131 Fax. 03-3455-5343
けいはんな本社 〒619-0237 京都府精華町光台2-3-1 Tel. 0774-98-3781 Fax. 0774-98-3767

お問い合わせ