

マルチOS対応 画面転送システム Z-1 Gen2



校内放送、掲示板機能対応 画面転送システム

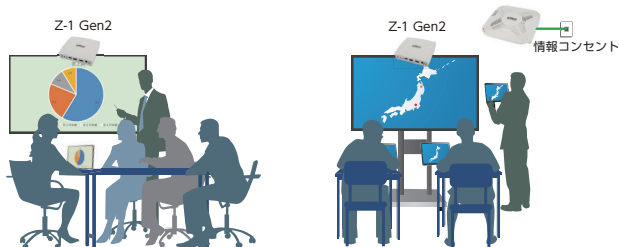
概要

Z-1 Gen2は、学校の教室に設置された大型提示装置に、先生や生徒のPC・タブレットの画面を投影できる装置です。従来のようにケーブルの差し替えや専用アダプタの準備は不要。先生は自身の端末から、すぐに画面を共有できます。さらに、Z-1 Gen2は校内LANを活用した「校内放送機能」や「掲示板機能」を搭載。授業以外の場面でも大型提示装置を有効活用でき、学校全体のICT環境を一段引き上げる統合型デバイスです。

特長

マルチOS対応でスムーズな画面投影

専用のハードウェアや複雑な設定は不要で、先生や生徒がそれぞれの端末からすぐに画面を投影できます。OSが混在する環境でも、大型提示装置側の切り替えの必要がなく、授業の進行を妨げません。



Z-1 Gen2対応OS：Windows、Android、ChromeOS、iPadOS・iOS・macOS

Windowsでの大型提示装置への投影は、専用ソフトAMC Meetingを使用します。

iPadOS / iOS / macOSからの大型提示装置への投影は、AirPlayミラーリングをご利用いただけます。

ChromeOS / Androidからの大型提示装置への投影は、Google Castをご利用いただけます。ChromeOS用に、動画再生に適した投影アプリケーションもご用意しています。

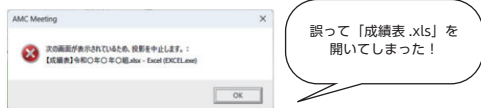
誤投影の防止機能

● 投影禁止機能 (Windowsのみ)

成績表や出欠簿などを誤って投影する事故を防止する機能を搭載。禁止アプリは、実行ファイル又はウィンドウタイトルで指定します。

設定例：

- ・ファイル名に【成績】と入っているXLSファイル
- ・タイトルに「採点管理」と入っているWEBサイト

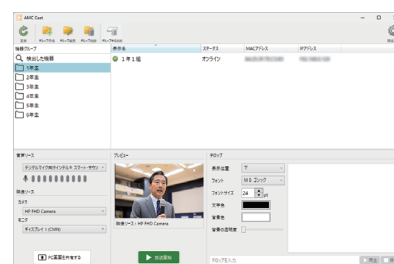


先生のパソコンには警告画面が表示され、大型提示装置は待機画面に戻ります

このほか誤投影・いたずら防止のため、以下の機能を搭載しています。

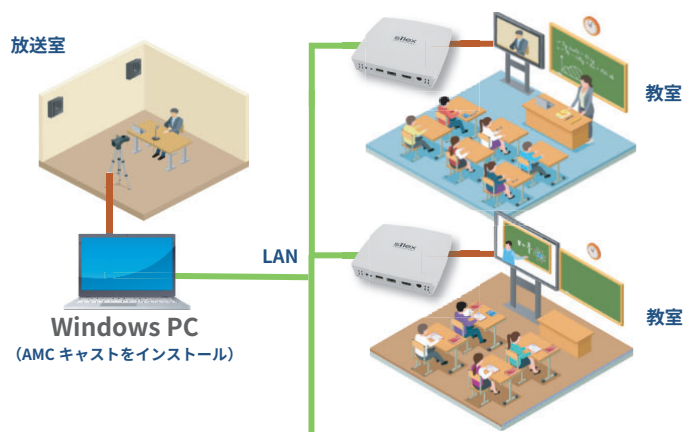
- 先勝ち優先処理 (投影中の割り込みを禁止)
- PINコード制限 (Windows、iPad、iPhone)
- Google Cast、AirPlay投影の無効化

校内放送ソフト AMC Cast (オプション)



校内放送ソフト「AMC Cast」を使用すると、職員室や放送室からカメラ映像やPC画面を各教室それぞれのZ-1 Gen2へ投影することができます。

- ・PCに接続されたカメラ映像やPC画面を、Z-1 Gen2に向けて一斉配信することができます。
- ・あらかじめグループ設定しておくことで、1年生のみ、6年生のみといった配信先グループを指定しての放送も可能です。
- ・映像ソースに、文字テロップを重ねて配信することができます。
- ・画面投影より優先的に校内放送を動作させることができるので、緊急時などには授業を中断しての放送開始ができます。



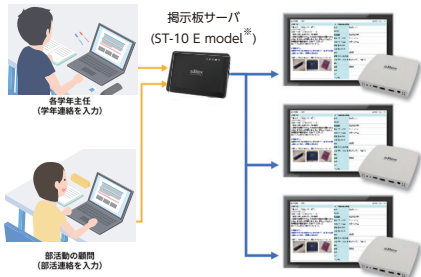
※校内放送の利用には、学校毎に校内放送ソフト (AMC Cast) が必要です

掲示板サーバ ST-10 E model (オプション)

Z-1 Gen2と同じネットワークにST-10 E modelを設置して頂くことで、Z-1 Gen2の待機画面を電子掲示板としてご利用頂けます。

特長：

- ・小中学校での利用を想定し、電子掲示板/連絡黒板として利用可能
- ・学年用に10種類/部活用に20種類の連絡事項入力欄を設定可能
- ・連絡事項はWEBブラウザから簡単に予約入力可能



※掲示板利用には、学校毎に掲示板サーバ (ST-10 E model) が必要です

安心の5年間保証

安心の5年間保証 (送付バック修理対応) を標準でご提供します。導入後も安心してご利用いただけます。

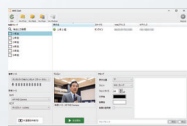
オプション品 (別売)

校内放送ソフト AMC Cast

価格：Open

Z-1 Gen2に向けて、校内放送するためのWindows11用ソフトウェアです。

映像ソースとして、WEBカメラやPC画面を使用でき、簡単なテロップを付ける事もできます。



掲示板サーバ ST-10 E model

価格：Open

PoE対応の学校向け簡易WEBサーバです。学校毎に本機を設置して頂く事で、Z-1 Gen2の待機画面を電子掲示板としてご利用頂けます。



壁掛け・天吊り用金具 Bracket Type VIII

製品を常設される際の壁掛け・天吊り用のオプション金具です。VESA規格にも対応しています。



[Z-1 Gen2 製品紹介ページ]

<https://www.silex.jp/products/video/list/z1-gen2>

製品に関するご質問は

弊社カスタマサポートセンターまでお問い合わせください。

[お問い合わせページ] <https://www.silex.jp/contact/contact-input>

本体仕様

有線LANインタフェース	RJ-45×1 100BASE-TX / 1000BASE-T(自動認識)
デバイスインタフェース	USB×1 (USB2.0 Hi-Speed Type-A) *1 HDMI×1 (1.4b) *2
スイッチ	プッシュスイッチ×2
LED	RJ-45×2
動作環境条件	温度条件：0～+35℃ 湿度条件：20～80%RH(結露なきこと)
電源	ACアダプタ 100-240V 50/60Hz(動作電圧：12V)
最大消費電力	6.0W (DC12V 0.5A) USBバスパワーを除く
外形寸法	150.0×150.0×33.0mm(突起物除く)
重量	340g
同梱物	本体、ACアダプタ、ACコード、セットアップガイド、ゴム足(4個)、その他お知らせ等
映像表示方式	ミラー(複製)、拡張(移動) *3
対応解像度	1280×720@60Hz *4 1920×1080@60Hz 3840×2160@30Hz
音声	44.1KHz/48KHz 2ch ステレオ
投影モード	シングルプレゼンターモード マルチプレゼンターモード *5 ペアディスプレイモード *5 ディストリビューションモード *5 OSD機能
セキュリティ(その他)	IEEE 802.1X(PEAP/EAP-TLS/EAP-TTLS) ファイアウォール(アクセス制御)
USB機器対応	HID タッチパネル対応 タッチバック機能 *6 USBデバイスサーバ機能 *6
その他対応プロトコル	NTP、SNMP、DHCP Client、 AirPlay、Google Cast、RTP/TCP、 SMB(Web Services Dynamic Discovery対応)
その他機能(音声映像)	非投影時映像出力停止機能 待機画面カスタマイズ機能
その他機能(ネットワーク)	投影PINコード対応
各種取得規格	VCCI Class A、RoHS
設定方法	本体OSD 搭載Web(簡易セットアップウィザード対応) AMC Manager®(統合管理ソフトウェア) *7
対応投影ソフトウェア	AMC Meeting®(ノンインストール型、製品に内蔵)
対応ファシリテートツール	AMC Meeting® Plus(Webアプリ、製品に内蔵)
対応OS	【Windows】 *8 Windows 11以降 【Chrome OS】 Chrome OS 132以降 【Android】 Android 12以降 【iOS】 iOS/iPadOS 15以降 【macOS】 macOS 12以降
保証期間	5年
JANコード	4944406006586

*1：USBバスパワーは最大500mAです。 *2：4K/30Hzは対応、CEC/HDCPは非対応です。

*3：拡張画面にはAMC Meeting® Display Extensionのインストールが必要です。

*4：一部の投影機能が制限されます。 *5：Windows経由のみとなります。

*6：Windowsのみ、HIDデバイスのみ対応となります。

*7：AMC Manager® E modelもご利用可能です。 *8：AMC Meeting®の対応OSです。

● Android、ChromeOSは、Google LLC.の商標です。 ● Windowsは、米国Microsoft Corporationの米国およびその他の国における登録商標です。 ● macOS、AirPlayは、米国およびその他の国で登録されたApple Inc.の商標です。 ● iOS商標は、米国Ciscoのライセンスに基づき使用されています。 ● その他記載された社名及び製品名は各社の登録商標または商標です。 ● 改良のため、予告なく仕様を変更することがあります。記載の仕様は2026年2月現在のものです。

silex technology サイレックス・テクノロジー株式会社
www.silex.jp

東京オフィス 〒105-0014 東京都港区芝1-10-13(芝日景有楽ビル3F) Tel.03-3455-2131 Fax.03-3455-5343
けんいん本社 〒619-0237 京都府精華町光台2-3-1 Tel.0774-98-3781 Fax.0774-98-3767

お問い合わせ

