

ST-700で広がるデジタルサイネージ

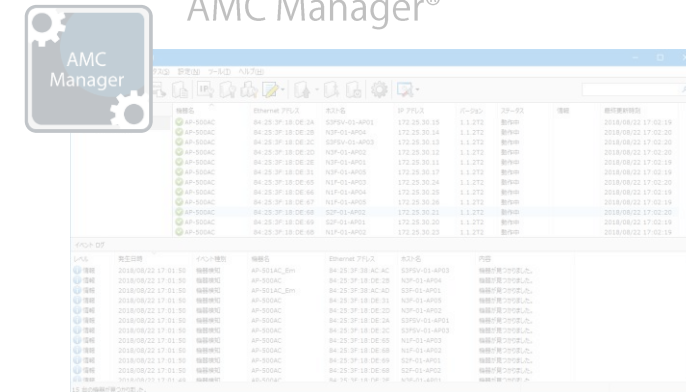
- ✓ 分割画面やテロップ、複数のディスプレイを活用したマルチディスプレイ、モニタ間のワイヤレス同期再生など多様な機能を備えた、4K対応のデジタルサイネージプレイヤーです。

ST-700 特徴

- -10°Cからの動作温度にも対応した4K出力モデル
- ローカル再生機能を搭載 (ストア&プレイ)
- 最大8つまでの画面分割放映が可能
- 最大9台までのマルチモニタ同期放映が可能
- H264/H265 (HEVC) のデコードに対応
- Webブラウザを搭載し、HTML5コンテンツに対応
- アクセスポイント機能を搭載



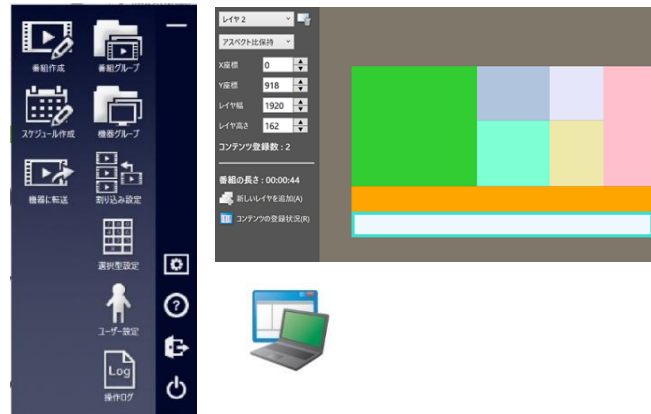
総合管理ソフトウェア AMC Manager®



コンテンツ配信ソフトウェア

「SX Sign Control Software」

- 番組作成とグループ管理
- ST-700の実配置に関する機器のグループ管理
- ST-700に対する番組の配信
- 分割画面などのサイネージスタイル作成
- 放映時間のスケジュール管理
- テロップ作成
- コンテンツの割込み再生の設定
- テンキーを活用する選択型インフォメーション

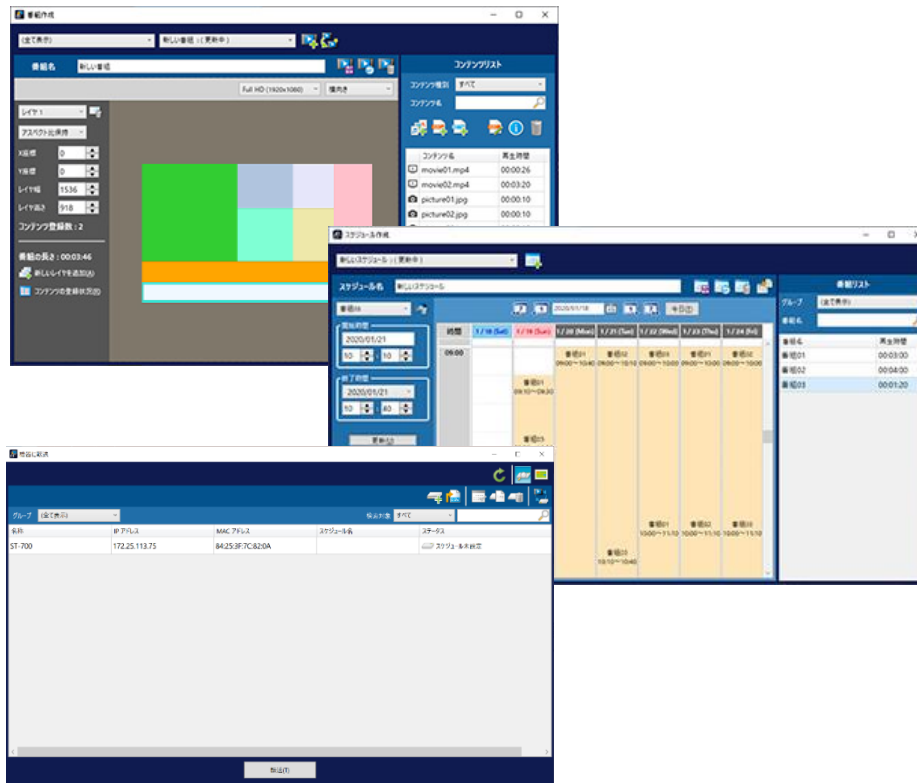


コンテンツ配信ソフトウェア
SX Sign Control Software

総合管理ソフトウェア 「AMC Manager®」

- サイレックス製品で統一して使えるUI
- 遠隔地からの運用・監視
- 一括での設定変更・バージョンアップ
- 最大10,000台の機器管理
- トラブル発生時の早期解決
- ネットワーク管理費用のコストダウン

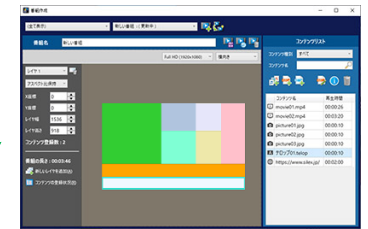
ST-700 専用コンテンツ配信ソフトウェア SX Sign Control Software



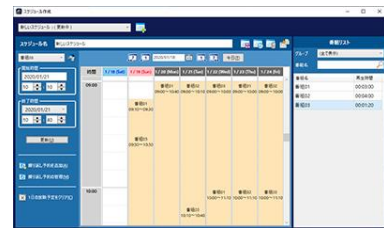
SX Sign Control Software の主な特徴

- 画面を複数のレイヤに分割し、それぞれにコンテンツを登録。
- レイヤ毎にコンテンツの再生時間や順番などを登録。
- 放映日時や繰り返しの設定などの番組放映スケジュールを設定。
- 作成したスケジュールを単一または複数の機器に転送。
- マップ機能により、フロア図などの画像を用いて機器の配置図を作成。
- 放映内容をテンキーの操作で切り替える「選択型インフォメーション機能」の設定。
- 機器の操作に関するログを、最大60日分保存。
- ユーザーを複数登録することが可能。

※ 管理者権限を持つユーザーは全ユーザーの操作ログを確認できます。



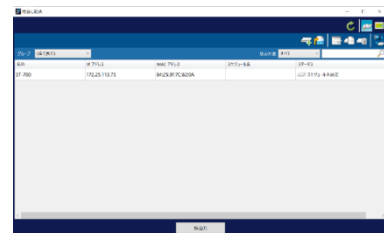
番組作成



スケジュール作成



番組グループ管理



コンテンツ転送



ログイン画面

初回起動時のユーザー登録画面

ユーザー登録後のログイン画面

項目	説明
ユーザー名	初回起動時 登録するユーザーのユーザー名を入力します。 ユーザー登録後 登録されているユーザーのユーザー名を入力します。
パスワード	初回起動時 登録するユーザーのパスワードを入力します。 ユーザー登録後 登録されているユーザーのパスワードを入力します。
次回から入力を省略する	チェックをONにした場合、最後にログインした「ユーザー名」と「パスワード」で、本ソフトウェアを起動します。
登録	本ソフトウェアを最初に起動すると表示されます。 入力された「ユーザー名」、「パスワード」で、管理者ユーザーを作成します。
ログイン	ユーザー登録後に本ソフトウェアを起動すると表示されます。 入力された「ユーザー名」、「パスワード」で、本ソフトウェアにログインします。









メインメニュー

「管理者」権限メニュー



「ユーザー」権限メニュー



アイコン	項目	説明
	番組を作成	番組作成画面を表示します。 コンテンツを登録して番組を作成します。
	スケジュールを作成	スケジュール作成画面を表示します。 番組の放映スケジュールを作成します。
	機器に転送	転送画面を表示します。 機器へのスケジュール配信は、この転送画面で行います。
	番組グループを作成	番組グループ画面を表示します。 作成した番組をグループ化できます。
	機器グループを作成	機器グループ画面を表示します。 登録した機器をグループ化できます。
	割り込み配信を設定	割り込み配信設定画面を表示します。 決まった時間に最優先で番組を放映します。
	選択型インフォメーション機能を設定	選択型インフォメーション機能設定画面を表示します。 選択型インフォメーション機能の設定を行います。
	ユーザー情報を編集	ユーザー設定画面を表示します。 ユーザーの追加・削除およびユーザー情報の変更を行います。

番組作成

画面操作部

The main interface is titled '番組作成' (Program Creation). It features a top navigation bar with a dropdown menu set to '全て表示' (Show All) and a status indicator '新しい番組 : (更新中)'. Below this is a '番組名' (Program Name) field containing '新しい番組'. The central workspace shows a video preview area with a 'レイアウト操作部' (Layout Operation) callout box. On the left, there are controls for 'レイヤ 6', 'アスペクト比保持', and input fields for 'X座標' (0), 'Y座標' (605), 'レイヤ幅' (999), and 'レイヤ高さ' (195). Below these are 'コンテンツ登録数 : 1' and '番組の長さ : 00:00:10'. On the right, a 'コンテンツリスト' (Content List) callout box is positioned above a table of content items.

コンテンツ名	再生時間
https://www.silex.jp/	00:02:00
https://forest.watch...	00:02:00
https://www.whitee...	00:02:00
https://www.youtub...	00:02:00
a.telop	00:00:10
img0.jpg	00:00:10
img1.jpg	00:00:10
img3.jpg	00:00:10
img4.jpg	00:00:10
img2.jpg	00:00:10

The '番組新規作成' dialog box allows users to select a program type. It has two main options: '画面分割なし' (No Split Screen) and '画面分割あり' (With Split Screen). The '画面分割あり' option is selected, and a sub-dialog 'レイアウトテンプレートの選択' (Layout Template Selection) is open. This sub-dialog shows a grid of four templates: a single black rectangle, two black rectangles side-by-side, two black rectangles stacked vertically, and four black rectangles in a 2x2 grid. The first template is highlighted with a blue border. The main dialog also includes a 'テンプレートを使用する' checkbox, resolution settings ('Full HD (1920x1080)'), and orientation ('横向き').

The 'テロップの作成' dialog box is used for creating captions. It features a 'ファイル名(F)' field. On the left, there are settings for 'フォント' (Agency FB), 'サイズ' (24), '文字色' (white), '背景色' (black), and '表示速度' (中速). A '影付き' checkbox is checked. The main area shows a preview of the caption on a white background. At the bottom, it displays 'テロップの幅 : 0px' and 'テロップの高さ : 0px'. Buttons for '確認', 'OK', and 'キャンセル' are at the bottom.

スケジュール作成

スケジュール操作部

番組リスト

番組放映スケジュール

タイムライン設定

The main interface is titled "スケジュール作成" (Schedule Creation). It features a top navigation bar with "新しいスケジュール : (2020/09/04 11:41)" and "スケジュール名 新しいスケジュール". Below this is a date selector for "2020/09/17" and "今日(T)". The central part is a timeline grid with columns for dates from 9/17 (Thu) to 9/23 (Wed) and rows for time slots from 00:00 to 02:00. A red box highlights this grid with the label "番組放映スケジュール". To the right is a "番組リスト" (Program List) window showing a table of programs with columns for "番組名" (Program Name) and "再生時間" (Runtime). The list includes various programs like "1画面_4K_sample", "1画面_4K_silex", and "【テンキー】02_ST-700". A red box highlights this list with the label "番組リスト". On the left side of the main interface, there are controls for "開始時間" (Start Time) and "終了時間" (End Time), both set to 00:00. Below these are buttons for "繰り返し予約を追加(A)" (Add Recurring Reservation), "繰り返し予約の管理(M)" (Manage Recurring Reservations), and "1日の放映予定をクリア(C)" (Clear 1-day Broadcast Schedule).

This dialog is titled "繰り返し予約を設定" (Set Recurring Reservation). It has a "繰り返し予約名" (Recurring Reservation Name) field set to "新しい予約". Below it is a "日付の選択" (Date Selection) section with a calendar icon and a date range from "2020/01/13" to "2020/04/13". There are also time selection controls for "00:00" to "00:00" and a checkbox for "平日まで続く放映時間(L)" (Continue broadcasting until weekdays). A "更新(S)" (Update) button is present. On the right side, there is a "番組リスト" (Program List) sub-window showing a table with columns for "番組名" (Program Name) and "再生時間" (Runtime). The list includes "新しい番組2" (00:03:20), "新しい番組" (00:01:00), and "新しい番組3" (00:12:00). At the bottom are "OK" and "キャンセル" (Cancel) buttons.

タイムライン設定画面

機器の転送

名称	IP アドレス	MAC アドレス	スケジュール名	ステータス
SX0011FA	172.25.72.80	84:25:3F:00:11:FA		スケジュール未設定
SX0011FB	172.25.72.102	84:25:3F:00:11:FB		スケジュール未設定
SX0011FC	172.25.72.229	84:25:3F:00:11:FC		スケジュール未設定

更新日時	ユーザー名	詳細
2020年1月24日 18時03分	silex	割り込み配信を設定 番組名: 番組1 配信日時: 2020年1月26日 00時00分 ~...

割り込み操作ログ

予約日時	転送予定日	詳細
2020年1月20日 10時12分	2020年1月20日 10時15分	詳細を表示

予約転送画面

When it **Absolutely Must** Connect

“どうしてもつなげたい”そのときに