

エンタープライズセキュリティ対応 IEEE 802.11a/b/g/n USBデバイスサーバ DS-520AN



ビジネス向けUSB機器を簡単かつセキュアに無線共有

概要

オフィスでのモビリティが進む中、依然としてスキャナ、複合機、ハードディスクといったUSB機器が業務に利用されています。

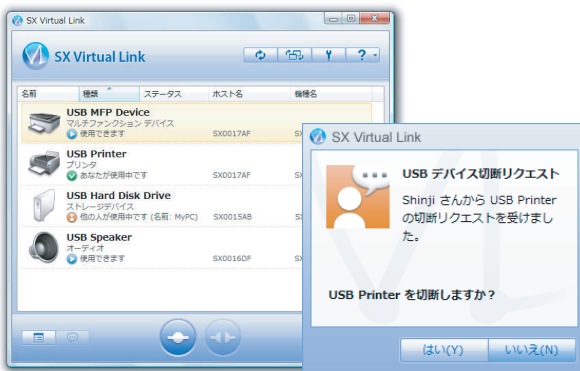
USBデバイスサーバは、このUSBケーブルをセキュアにワイヤレスネットワークに変換する技術を搭載しており、USBケーブル長の制約（規格上の上限5m）から解放し、機器の設置位置の自由度を向上させることができます。また、ネットワーク化により複数人で一つのUSB機器を簡単に共有することを可能にしますので、オフィスに導入するUSB機器導入コスト、管理コストを大幅に削減します。

USBデバイスサーバとは

サイレックス・テクノロジーのUSB仮想化技術(USB Virtual Link Technology[®])によって、ネットワーク接続したUSB機器を、あたかもPCとUSBケーブルで接続しているかのように使用できるので、USB機器のドライバはもちろん、USB機器付属のアプリケーションソフトウェアも、そのままご利用いただけます。

SX Virtual Link

USB Virtual Link Technology[®]を利用するためのアプリケーションソフトウェアです。SX Virtual Linkを利用することで、USBデバイスサーバに接続したUSB機器の接続を管理します。



- USB機器に対してリモートで接続/切断等の操作ができます。
- 他のユーザーがUSB機器を既に使用中の場合、切断要求のメッセージを送信することができます。

特長

① ビジネスで使える無線LANセキュリティ搭載

一般的なセキュリティに加え、エンタープライズセキュリティを搭載していますので、ビジネスシーンでも安心して導入頂けます。

- Open (なし/64bit/128bit)
- Shared (64bit/128bit)
- WPA/WPA2-PSK (AUTO)
- WPA2-PSK (AES)
- WPA/WPA2-EAP (AUTO)
- WPA2-EAP (AES)
- IEEE 802.1X (EAP-TLS/EAP-TTLS/PEAP/EAP-FAST/LEAP)

② アイソクロナス転送モードに対応

フルスピード/ハイスピードアイソクロナス転送モードに対応しています。データを連続的かつリアルタイムに転送する必要があるWebカメラや、USBスピーカなどのUSB機器もネットワーク環境で利用することができます。

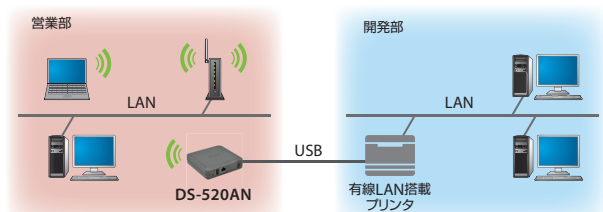
※ USB機器は内部的な転送モードが複雑な場合がありますので、導入前に事前動作検証をされる事をお勧め致します。

③ オフィスプリンタを簡単に無線LANネットワーク化

ネットワーク印刷プロトコル「Rawモード印刷」「LPR印刷」に対応しています。プリンタを接続した場合、無線LAN対応プリントサーバとして利用できます。プリンタの内蔵LANに加えて、USB経由でネットワーク経路を追加することができるので、ネットワークが2系統に分かれている場合でも、1台のプリンタを簡単に共有利用することができます。

LANのセグメント分け構成例：

- 社内の部署別ネットワーク
- 病院内のネットワークと電子カルテシステムのネットワーク
- 自治体のマイナンバー用ネットワークと業務ネットワーク



※ 上記は無線LANを使用した利用例です。有線LANの環境でもご利用頂けます。
※ DS-520ANの無線/有線の動作はモード切替となります。同時利用はできません。

sESS(silex Embedded Software Suite)

サイレックスでは、SX Virtual Link の USB デバイスサーバ接続機能をお客様のアプリケーションに搭載するためのクライアント用ソフトウェア開発キット (SDK) をご用意しております。本SDKをご利用いただくことで、Windows アプリケーションはもちろんのこと、iOS や Android といったスマートフォンやタブレットから USB デバイスサーバ機能をご利用いただくことができます。

SX UVL Client SDK for Win32

SX UVL Client SDK for iOS

SX UVL Client SDK for Android

※ Windows 版 (SX UVL Client SDK for Win32) は弊社ホームページより無償でダウンロードが可能です。その他の SDK につきましては、営業担当までお問い合わせください。

その他のUSBデバイスサーバ

ベーシックモデル 有線LANタイプ USB2.0デバイスサーバ DS-510



- 10BASE-T、100BASE-TX、1000BASE-T(自動認識)
- USB2.0(Type-A) x 2ポート
- アイソクロナス転送に対応(ハイスピード/フルスピード)

エンタープライズ対応 有線LANタイプ USB3.0高速デバイスサーバ DS-600



- 10BASE-T、100BASE-TX、1000BASE-T(自動認識)
- USB3.0(Type-A) x 1ポート、USB2.0(Type-A) x 1ポート
- アイソクロナス転送に対応(ハイスピード/フルスピード)
- エンタープライズ認証(IEEE802.1X)対応

USBデバイスサーバ機能比較

機種名	DS-520AN	DS-510	DS-600
有線LAN	10BASE-T/100BASE-TX/1000BASE-T		
無線LAN	○(IEEE 802.11 a/b/g/n)	×	×
デバイスサーバ機能	USB2.0	USB2.0	USB3.0 / USB2.0
アイソクロナス転送	○(フルスピード / ハイスピード)		
自動プリンタ接続機能	○	○	○
IEEE 802.1X認証	○(EAP-TLS, PEAP, EAP-TTLS, LEAP, PEAP-FAST)	×	○(EAP-TLS, PEAP, PEAP-TTLS)
NAS機能	×	×	○(FAT12, FAT16, FAT32)
データ暗号化	×	×	○(AES256bit)
USB接続/パスワード機能	×	×	○
プリントサーバ機能	○	○	○
ECOモード機能	○	○	○

製品仕様

型番	DS-520AN
有線LANインタフェース	RJ-45×1 10Base-T / 100Base-TX / 1000Base-T(自動認識)
無線LANインタフェース	IEEE 802.11a/b/g/n 2T×2R ■2.4GHz : Channel : 1~13ch ■5GHz : Channel : 36~48・52~64・100~140ch
デバイスインタフェース	USB×1 (USB2.0 Hi-Speed Type-A) ※1
スイッチ	プッシュスイッチ×1
LED	本体×3 RJ-45×2
動作環境条件	温度条件 : 0~+40℃ 湿度条件 : 20~80%RH(結露なきこと)
保存環境条件	温度条件 : -10~+50℃ 湿度条件 : 20~90%RH(結露なきこと)
電源	AC100Vアダプタ、DC 5V
最大消費電力	5.5W (DC5V, 1.1A) USB/バスパワーを除く
外形寸法	約100×100×25.5mm (本体のみ、突起物除く)
重量	約118g (本体のみ)
同梱物	本体、ACアダプタ、セットアップガイド、GPLお知らせシート
適合規格	VCCI Class B、FCC Class B、RoHS
セキュリティ	・無線セキュリティ - 認証方式 Open、Shared、WPA2-PSK、WPA/WPA2-PSK WPA2-EAP、WPA/WPA2-EAP - 暗号方式 WEP、TKIP、AES ・IPアドレスフィルタ ・ポートフィルタ
対応ソフトウェア	SX Virtual Link Device Server Setup AMC Manager*
対応OS	Windows 11、Windows 10 (32/64bit)、 Windows 8/8.1 (32/64bit)、Windows 7 (32/64bit)、 Windows Server 2025、Windows Server 2022、 Windows Server 2019、Windows Server 2016、 Windows Server 2012R2、Windows Server 2012、 Windows Server 2008R2 Mac OS X (Intel : Ver 10.4.4~Ver 10.14.x)
保証期間	5年
JANコード	4944406005404

※1 : バスパワーの供給電力は500mAです。



製品に関するご質問は
弊社カスタマサポートセンターまでお問い合わせください。

[お問い合わせページ] <https://www.silex.jp/contact/contact-input>

● Microsoft、Windowsなどは米国マイクロソフトコーポレーションの米国および、その他の国における商標または登録商標です。 ● Mac OS、Macintoshなどは米国および、他の国々で登録されたApple Inc.の商標または登録商標です。 ● その他記載された社名及び製品名は各社の登録商標または商標です。 ● 改良のため、予告なく仕様を変更することがあります。記載の仕様は2026年1月現在のものです。

silex technology サイレックス・テクノロジー株式会社
www.silex.jp

東京オフィス 〒105-0014 東京都港区芝1-10-13(芝日景有楽ビル3F) Tel. 03-3455-2131 Fax. 03-3455-5343
けいはんな本社 〒619-0237 京都府精華町光台2-3-1 Tel. 0774-98-3781 Fax. 0774-98-3767

お問い合わせ