

PRICOM
C-530/C-540
Print Server



silex
technology

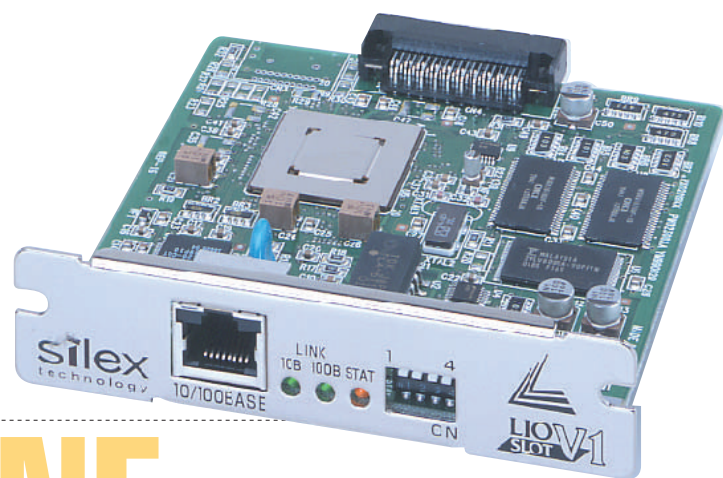
LIOスロットに差し込むだけで
キヤノンレーザーショットが
ネットワークプリンタに。

内蔵タイプ

キヤノンレーザーショット専用
ネットワークインタフェースボード

C-530/C-540

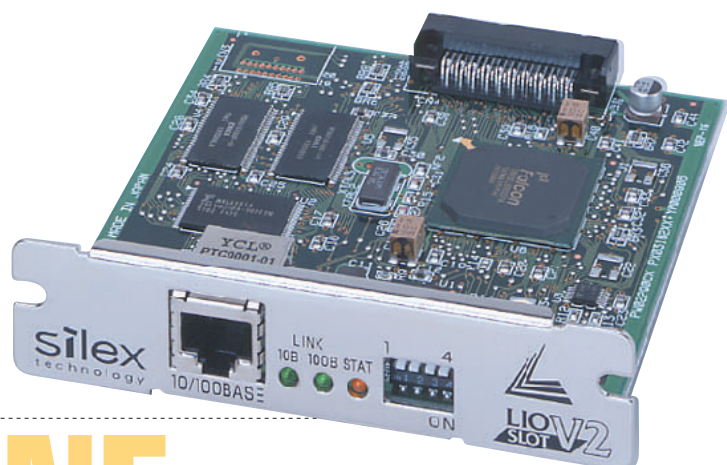
キヤノンレーザーショット専用の内蔵型プリントサーバです。
PRICOMをLIOスロットに差し込むだけで
キヤノンレーザーショットプリンタが
ネットワークプリンタに変身。
Windows、UNIX/Linux、NetWare、
Macintosh環境で共有することができます。
また、内蔵型なので
設置スペースもとりません。



キヤノンレーザーショットLIOスロット V1専用

C-530T LIO V1 標準価格 ¥45,000

C-530TNE LIO V1 標準価格 ¥55,000



キヤノンレーザーショットLIOスロット V2専用

C-540T LIO V2 標準価格 ¥22,800

C-540TNE LIO V2 標準価格 ¥24,800

C-530T
C-530TNE
C-540T
C-540TNE

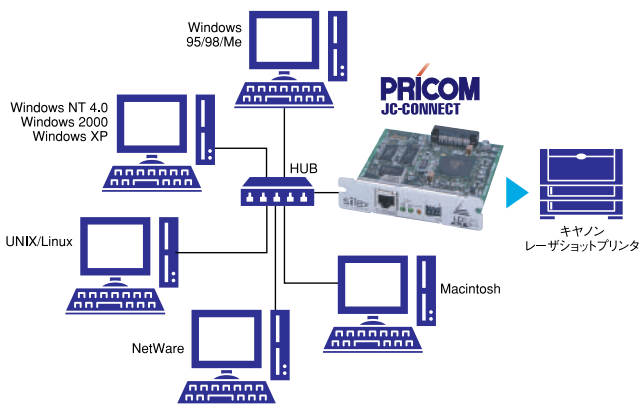


C-530TNE
C-540TNE

C-530T C-540T	TCP/IP	Net BEUI	Windows	UNIX Linux	10/100 BASE				
C-530TNE C-540TNE	TCP/IP	Net BEUI	IPX/SPX	Apple Talk	Windows	UNIX Linux	NetWare	Macintosh	10/100 BASE

キヤノンレーザーショット専用 拡張ネットワークインタフェースボード

キヤノンレーザーショットLIOスロットに対応した内蔵プリントサーバです。LIOスロットに差し込むだけでキヤノンレーザーショットプリンタをネットワークプリンタとして共有することができます。



マルチプロトコルに対応

マルチプロトコルに対応しておりますので、Windows、UNIX/Linux、NetWare、MacintoshあらゆるOSが混在した環境でご利用いただけます。
※ C-530T LIO V1、C-540T LIO V2はNetWare、Macintosh環境ではご利用になれません。

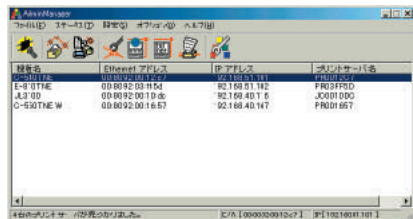
簡単設定

設定ユーティリティ Quick Setupで簡単に初期導入が行えます。ウィザード形式の質問に答えていくだけでPRICOMを簡単に設定することができます。



総合ユーティリティAdminManager標準添付

管理者向け総合ユーティリティAdminManagerを標準添付しています。ネットワーク内のPRICOMの状態を監視したり、一覧で管理することができます。



印刷クライアントソフトJC-Print2002標準添付

Windows 環境からPeer to Peerで直接出力することができる印刷クライアントソフトを標準添付しています。印刷用プロトコルとして、LPR、Rawモード、IPPに対応しており、環境や用途にあわせてご利用いただけます。
※ JC-Print2002はPRICOM専用印刷クライアントソフトウェアです。

E-mail送受信機能搭載

PRICOMがE-mailを送受信することができます。
E-mail受信:ご利用のE-mailアドレスに着信があると、PRICOMがE-mailを受信し自動でプリンタに出力します。
E-mail送信:ご利用のプリンタに異常が発生すると、プリンタ管理者のE-mailアドレスに、PRICOMがE-mailを発信し、プリンタの異常をお知らせします。

IPP (Internet Printing Protocol) 対応

インターネットを通じて、遠隔地にあるプリンタに対して印刷を行うことや、遠隔地からの印刷を受けることができるIPPプロトコルに対応しています。

仕様

本体仕様	
ネットワークインタフェース	10BASE-T, 100BASE-TX (自動認識)
プリンタインタフェース	C-530T/C-530TNE...キヤノンレーザーショットLIOスロット V1 C-540T/C-540TNE...キヤノンレーザーショットLIOスロット V2
対応プロトコル	TCP/IP, NetBEUI, IPX/SPX ^{※1} , AppleTalk ^{※1}
対応OS ^{※1}	Windows 95/98/Me, Windows NT 4.0, Windows 2000, Windows XP SunOS, Solaris, HP-UX, IBM AIX, Linux NetWare 3.xJ, NetWare 4.xJ, NetWare 5 MacOS 7.6/8.x/9 ^{※2}
設定方法	設定ユーティリティ, Webブラウザ, TELNET
電源	プリンタから供給されるため不要
最大消費電力	C-530T/C-530TNE...4.00W C-540T/C-540TNE...2.64W
適合規格	VCCIクラスA
同梱物	PRICOM本体, CD-ROM (設定ユーティリティ/マニュアル), セットアップガイド, 取付ネジ, 保証書

※1. C-530T LIOV1、C-540T LIOV2はNetWare、Macintosh環境ではご利用になれません。
※2. Macintoshをご利用の場合は、新潟キヤノテック製printcaddie3が別途必要です。
※ 対応プリンタにつきましては、弊社ホームページをご参照いただくか、カスタマサポートセンターにお問い合わせください。

製品に関するご質問は、弊社カスタマサポートセンターまでお問い合わせください。

カスタマサポートセンター
E-mail: support@silex.jp

受付時間 (土・日・祝日を除く) 9:00~12:00 / 13:00~17:00

大阪 TEL. 06-6730-3771 / FAX. 06-6730-3767
東京 TEL. 03-3455-5155 / FAX. 03-3455-5343

- PRICOMとJC-CONNECTは、サイレックス・テクノロジー株式会社の登録商標です。
- Macintosh、AppleTalk、漢字Talkは米国アップルコンピュータ社の商標です。
- Microsoft、Windows、Windows NT等は米国マイクロソフトコーポレーションの米国及び他の国における登録商標です。
- その他記載された社名及び製品名は各社の商標または登録商標です。
- 改良のため予告なく仕様を変更することがあります。記載の仕様は2002年5月のものです。
- 仕様の詳細については、弊社までお問い合わせください。