

報道関係各位

2007年8月21日

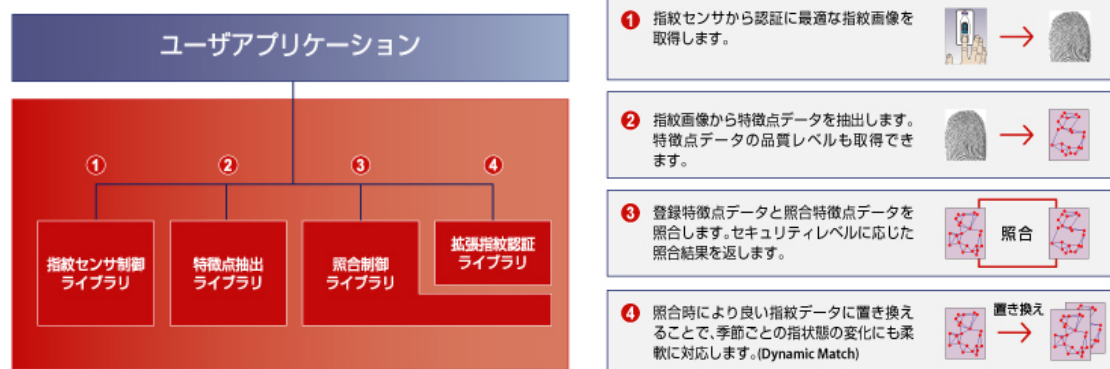
サイレックス・テクノロジー株式会社

サイレックス・テクノロジー、真皮指紋認証製品のLinux対応SDKを発売 ～組み込み分野へのサポート範囲を順次拡大～

サイレックス・テクノロジー株式会社（本社：大阪府東大阪市、社長：河野剛士）は、真皮指紋認証機能の組み込み用にLinuxに対応した Software Development Kit(以下、SDK)『Fingerprint SDK for Linux』を9月3日から発売開始いたします。指紋認証機能の組み込みニーズが非 Windows OS 機器の市場で急速に拡大しているなか、エンベデッド用途市場でのリーダーシップポジションを目指していく戦略の一環として、従来は Windows 環境に限定していたソフト開発用ツールの Linux 対応製品を新たにラインナップに加えました。

今回発売する SDK は、乾燥した指の認証に対して特に強みを発揮するサイレックス製真皮指紋組み込み用モジュール『E1』と真皮指紋センサ『S1』に対応しています。シンプルな構成と操作性により、PC 周辺機器、入退室・勤怠管理装置をはじめとする機器メーカーやシステムインテグレータなどの開発者の指紋認証機能組み込みを容易にし、開発工数の低減と製品化期間の短縮に貢献します。

SDK 構成図



◆Fingerprint SDK for Linux の製品仕様

製品名	Fingerprint SDK for Linux
対応 OS	Fedora Core 5 + kernel Ver.2.6.15 以降
対応 CPU	Intel 製 80x86CPU およびその互換プロセッサ
開発環境	Gcc Ver.4.1.0 以降かつ、glibc Ver.2.4 以降
認証精度	本人拒否率(FRR)=0.1%、他人誤認率(FAR)=0.001%
特徴点データ	1 指あたり 360Byte
セキュリティレベル	5 段階の設定が可能

サイレックス・テクノロジーのバイオメトリクス事業について

サイレックス・テクノロジー株式会社（本社：大阪府）のバイオメトリクス事業は、指紋認証製品を開発・販売しています。C&W(Connectivity & Wireless)事業で培った画像処理技術とプリントサーバでは世界納入実績 No1 を誇る組み込みノウハウをベースとして、2000 年から事業活動を開始。全てのユーザが安心して利用できるバイオメトリクス製品を目指し、「100%運用可能であること」「生体認証であること」「業界 (ISO) 標準であること」の3点にこだわった製品事業を展開しています。グローバルな事業展開を進める一方で、製品品質基準を厳格に保つため設計・生産は、国内一貫体制を築いています。当社は JASDAQ(6679)に上場しています。

<ホームページ : <http://www.silex.jp/japan/products/security/index.html> >

<ご参考>

真皮指紋センサ『S1』について

『S1』はRF方式スワイプセンサを採用したUSBインタフェース真皮指紋センサです。指表面（表皮）の更に下層にある完全な指紋パターンが形成された「真皮」をRF方式で読み取ることにより、乾燥指あるいは指の表面に傷があっても、高い精度で指紋の特徴点データの取得を可能にします。またS1搭載のスワイプ式センサは、指が直接センサ面に触れないフィルムセンサタイプである為、静電気やセンサ面の傷、汚れなどにも業界最高水準のタフな耐久性を発揮、弊社自社開発の高速・高性能の認証アルゴリズムとの併用で高い運用性を提供します。

◆『S1』の仕様概要

製品名	SX-Biometrics Suite with S1
寸法	L:80mm×W:40mm×H:9.5mm
同梱品	指紋センサ本体、USB ケーブル(A to Mini-B type)、CD-ROM(Windows OS 対応指紋認証ログオンソフトウェア SX-Biometrics Suite)、スタートアップガイド、センサご利用ガイダンス、保証書

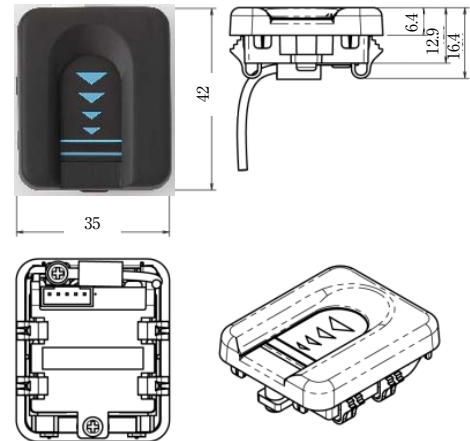


真皮指紋センサモジュール『E1』について

『E1』はRF方式スワイプセンサを採用し、指紋データの読取機能を組み込み先機器へ提供するセンサモジュールです。『S1』で提供する、真皮をRF方式で読み取ることによる高いデータ精度やフィルムセンサの耐久性、自社開発の高速・高性能の認証アルゴリズムなどの特徴を組み込みモジュールとして機器メーカーへ提供することができます。

◆『E1』の仕様概要

製品名	E1
方式	RF 真皮読取型
エリア面積	12mm (W)×18.5mm (L)
解像度	508dpi
寸法	右図ご参照ください



【本プレスリリースに関するお問合せ先】

■ サイレックス・テクノロジー株式会社 PR 担当窓口

マーケティング本部（担当：綱嶋、山本）

E-mail. press@silex.jp Tel.03-3455-2131 Fax.03-3455-5343

- その他記載された社名及び製品名は、各社の商標または登録商標です。
- 本リリースは、情報通信記者会で資料配布しております。