

2015年 11月 9日
サイレックス・テクノロジー株式会社

**サイレックス・テクノロジー、物流・医療・産業向けエンタープライズ無線 LAN ブリッジ『BR-300AN』発売
～802.1x セキュリティ、ログ保存機能、統合管理ツール対応のワイヤレスソリューション～**

サイレックス・テクノロジー株式会社(本社：京都府精華町、代表取締役社長：河野 剛士、以下 サイレックス)は、物流・医療・産業分野向け業務用 Wireless Bridge 『BR-300AN』 (定価：15,800 円 (税別)) を 11 月 6 日に出荷開始いたしました。



Wireless Bridge 『BR-300AN』

近年、タブレットやスマートフォンに代表される無線 LAN 機器が物流・医療・産業分野等の業務用途にも幅広く使われるようになり、連携して利用される POS 端末、ラベルプリンタ、ハンディターミナル、カート移動式の医療機器、産業機械等も無線 LAN 化の必要性が高まっています。これを背景に、これまで利用してきた有線 LAN 機器を簡単に無線 LAN 接続し有効活用したいというニーズが根強くあります。

本製品はこうしたニーズに対応し、有線 LAN 機器に無線 LAN オプションを提供する外付けタイプの無線 LAN ブリッジです。本製品を従来の有線 LAN 機器に接続することで、低コストでエンタープライズ無線 LAN 対応させることができ、業務用機器のモバイル性向上、リアルタイムのデータ通信などによって生産性を高めることに貢献します。

特に物流・医療・産業分野などにおいては、無線 LAN 環境の変化に伴う通信干渉・通信劣化への対応や、通信データの秘匿性確保、多数の無線機器の統合管理などの要件が求められます。本製品は、コンシューマ用途の市販製品とは異なり、こうした高い市場要求に対応し、下記の特長を有しています。

Wireless Bridge 『BR-300AN』主な特長

① ログ保存機能

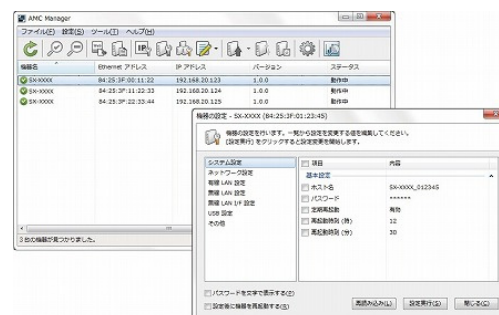
2 ギガバイトのストレージチップ搭載。本製品の動作状況を長期間にわたりログ保存可能。無線 LAN 環境の変化による通信干渉・通信劣化発生時にスピーディーに状況把握し、ダウンタイムを軽減。

② 802.1x セキュリティ対応

懸念されがちな無線 LAN 環境のセキュリティに配慮。業務用途での利用を想定し、秘匿性の高い 802.1x セキュリティを搭載。

③ 統合管理機能

サイレックス製機器の状態監視や各種設定変更、ファームウェア更新・再起動などの運用管理に必要な機能を搭載した統合デバイス管理ソフトウェア『AMC Manager™ (別売)』に対応。多拠点・多台数の無線 LAN 機器の運用管理の省力化や、トラブル発生 of 早期発見、問題対処に掛かるサポートコストを削減。



④ 2種類の動作モードに対応

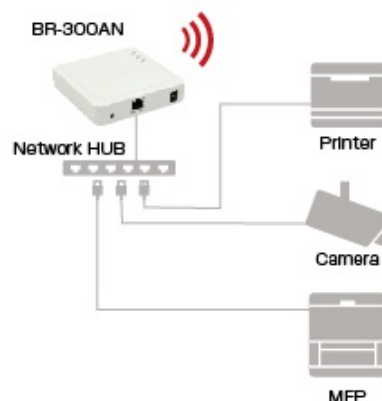
○シングルクライアントモード

- ・本製品の有線 LAN ポートに LAN ケーブルを使用して接続された 1 台の機器を無線 LAN に接続できます。
- ・利用する機器の設定変更が不要で、有線 LAN 接続時と同様の運用が可能です (MAC アドレス透過機能)。



○マルチクライアントモード

- ・本製品の有線 LAN ポートにネットワーク HUB を接続することで、最大 16 台までの有線 LAN 機器を無線 LAN に接続できます。
- ・複数の有線 LAN 搭載製品を無線化する場合に最適です。



⑤ 独自の方式で簡単に設定ページへアクセスすることが可能

PC の設定を変更することなく、簡単な手順で本製品の設定ページにアクセスすることが可能です。導入時の設定の煩わしさから解放されます。

Wireless Bridge 『BR-300AN』 主な製品仕様

型番	BR-300AN
有線 LAN	10/100/1000BASE-T (自動認識) RJ-45 x 1 Port
無線 LAN	IEEE802.11a/b/g/n 2Tx2R
セキュリティ	Open(None/64bit/128bit)、Shared(64bit/128bit) WPA2-PSK(AES)、WPA/WPA2-PSK Mixed(Auto) WPA2-Enterprise(AES)、WPA/WPA2-Enterprise Mixed(Auto) 802.1x (EAP-TLS/EAP-TTLS/PEAP/LEAP/EAP-FAST)
対応チャンネル	2.4GHz:1~13ch、5GHz: 36~64ch、100~140ch
アンテナ	内蔵 2.4GHz/5GHz デュアルバンド
スマート無線設定	プッシュボタン方式、PIN コード方式
動作条件	動作温度：0~40℃、動作湿度：20~80%RH (結露なきこと)
最大消費電力	5.5W (DC5V 1.1A)
外形寸法	100.0mm x 100.0mm x 25.5mm (本体のみ)
設定方法	WEB ブラウザ、スマート無線設定、AMC Manager™
各種取得規格	VCCI Class-B/FCC Part15 SubPart B Class B CE EN55022 Class B/CE EN301 489-1/-17/RoHS 指令準拠

Wireless Bridge 『BR-300AN』 製品ページ

<http://www.silex.jp/products/converter/br300an.html?pr=151109>



サイレックス・テクノロジーについて <http://www.silex.jp/index.html?pr=151109>

サイレックス・テクノロジー株式会社(本社：京都府精華町)は、機器をネットワークやワイヤレスにつなげるハードウェア・ソフトウェアの技術を核とした研究開発型企业です。

プリンタやMFPといったOA機器やワイヤレスルータなどのPC周辺機器をはじめ、医療機器・産業機器など確実な接続性が求められる機器にもネットワークやワイヤレスのノウハウを活かした製品を提案し、ビジネスの幅を広げています。品質基準を厳格に保つため、設計・開発・生産・品質保証といった一連のプロセスを「[ないはんな本社]」に集約しています。海外パートナーとの連携や新市場開拓、新技術の情報収集・開発などグローバルなビジネス展開のため、北米・欧州・中国に拠点を設けています。

・記載された社名及び製品名は、各社の商標または登録商標です。

【本プレスリリースに関するお問合せ先】

■サイレックス・テクノロジー株式会社

PR 担当窓口：経営企画部

E-mail：press@silex.jp

Tel. 0774-98-3781 Fax. 0774-98-3767



Twitter：[@silex_marcom](https://twitter.com/silex_marcom)

http://twitter.com/silex_marcom



Facebook：

<http://www.facebook.com/silexjp>

