

2014年 5月 21日
サイレックス・テクノロジー株式会社

サイレックス・テクノロジー、Network Display Adapter に新 UI ツールを提供 ～Windows タブレットで使いやすい新 UI 搭載の SX Virtual Link Display～

サイレックス・テクノロジー株式会社(本社：京都府精華町、代表取締役社長：河野 剛士、以下サイレックス)は、インタラクティブ画像伝送対応無線 LAN アクセスポイント『SX-ND-4350WAN』をはじめとする Network Display Adapter (以下 NetDA) 製品群用の新しいツール『SX Virtual Link Display』を5月21日より提供開始します。

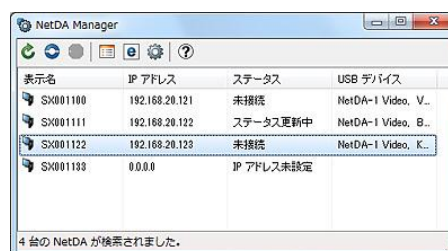
『SX Virtual Link Display』はタブレットでの使いやすさを意識した新ユーザインタフェースを採用しています。これまで NetDA 用ツールとして提供していた『NetDA Manager』は PC での利用を前提としたインタフェースを採用していました。しかし、市場ではタブレットを活用した NetDA の利用が広がり、アイコンの大きさやタブレットを使ったタッチのしやすさといったユーザインタフェースに対する改善要望が挙がっていました。『SX Virtual Link Display』はユーザインタフェースの改善以外にも、複数の NetDA を登録管理できるグルーピング機能などが加わり、大量導入・運用に配慮した機能が追加されています。

『SX Virtual Link Display』は、2014年5月21日(水)～23日(金)に東京ビッグサイトで開催される「教育 IT ソリューション EXPO」のサイレックスブース(小間番号 7-34)にてインタラクティブ画像伝送対応 無線 LAN アクセスポイント『SX-ND-4350WAN』とともにデモ展示を行っています。

【教育 IT ソリューション EXPO】<http://www.silex.jp/event/edix2014.html?pr=140521>



『SX Virtual Link Display』の UI イメージ
(学校でグルーピング機能を使う場合)



現行ツール『NetDA Manager』の UI イメージ

SX Virtual Link Display 仕様概要

- ・画面投影機能
 - ・グループ管理機能
 - ・対象機種 (SX-ND-4350WAN/SX-ND4050G)
 - ・対応 OS Windows8.1/Windows8/Windows7
- ※ NetDA Manager に搭載していましたがタッチパネル排他制御機能は未搭載です
※ 対象機種以外の製品をご利用のお客様、該当対応 OS 以前の OS をご利用のお客様、タッチパネル排他制御機能をご利用のお客様は従来の NetDA Manager をご利用下さい。

インタラクティブ画像伝送対応 無線 LAN アクセスポイント『SX-ND-4350WAN』について

本製品は高度なセキュリティ機能を搭載したアクセスポイント（親機）で56台までの無線LAN機器（タブレットなどの子機）が接続できます。最大の特長として、本製品は「インタラクティブ画像伝送機能」に対応しており、下記のような双方向の通信を実現しています。

- I. Windows 搭載の PC やタブレット端末の画面をインタラクティブボード、短焦点プロジェクタなどに無線 LAN で投影。
- II. インタラクティブボードや短焦点プロジェクタのタッチ操作信号の出力を仮想 USB によって無線化し、画面を投影している PC やタブレットに同期。



インタラクティブ画像伝送対応無線 LAN アクセスポイント
『SX-ND-4350WAN』

<http://www.silex.jp/products/netda/sxnd4350wan.html?pr=140521>

サイレックス・テクノロジーについて <http://www.silex.jp/index.html?pr=140521>

サイレックス・テクノロジー株式会社(本社：京都府精華町)は、機器をネットワークやワイヤレスにつなげるハードウェア・ソフトウェアの技術を核とした研究開発型企業です。

プリンタやMFPといったOA機器やワイヤレスルータなどのPC周辺機器をはじめ、医療機器・産業機器など確実な接続性が求められる機器にもネットワークやワイヤレスのノウハウを活かした製品を提案し、ビジネスの幅を広げています。品質基準を厳格に保つため、設計・開発・生産・品質保証といった一連のプロセスを「[いいはんな本社]」に集約しています。海外パートナーとの連携や新市場開拓、新技術の情報収集・開発などグローバルなビジネス展開のため、北米・欧州・中国に拠点を設けています。

・記載された社名及び製品名は、各社の商標または登録商標です。

【本プレスリリースに関するお問合せ先】

■サイレックス・テクノロジー株式会社

PR 担当窓口：事業計画室

E-mail：press@silex.jp

Tel：03-3455-2131 Fax：03-3455-5343



Twitter：@silex_marcom

http://twitter.com/#!/silex_marcom



Facebook：

<http://www.facebook.com/silexjp>