

2013年 11月 26日  
サイレックス・テクノロジー株式会社**サイレックス・テクノロジー、新製品 SX-ND-4350WAN を発売開始**  
～インタラクティブ画像伝送機能を搭載した無線 LAN アクセスポイント～

サイレックス・テクノロジー株式会社(本社：京都府精華町、代表取締役社長：河野 剛士、以下サイレックス)は、Network Display Adaptor カテゴリの新製品としてインタラクティブ画像伝送対応 無線 LAN アクセスポイント『SX-ND-4350WAN』(定価：49,800 円(税抜) 以下、本製品)および運用管理ソフトウェア『SX Smart Setup』(定価：オープン)を2013年12月18日に発売開始します。

本製品は高度なセキュリティ機能を搭載したアクセスポイント(親機)で56台までの無線 LAN 機器(タブレットなどの子機)が接続できます。最大の特長として本製品にはインタラクティブ画像伝送機能が付いています。この製品は2つのサブ機能で構成されています。

- ① 無線子機が56台まで接続可能な無線 LAN アクセスポイント機能
- ② インタラクティブ画像伝送機能
  - I. Windows 搭載の PC やタブレット端末の画面をインタラクティブボード、短焦点プロジェクタなどに無線 LAN で投影。
  - II. インタラクティブボードや短焦点プロジェクタのタッチ操作信号の出力を仮想 USB によって無線化し、画面を投影している PC やタブレットに同期。

本製品は、タブレット端末と短焦点プロジェクタやインタラクティブボードを連携して利用する企業の会議室や学校の教室などにおいて、視覚的にわかりやすい会議や授業を行うのに有効な製品です。

例えば ICT 化が進む学校教室では、インタラクティブボードのタッチペンで児童・生徒が答えを大画面に書き込み、タブレットから教員がアドバイスや添削するなど、活発なやり取りをしながらリアルタイムな授業が実現できます。タブレットと本製品間にケーブル接続などは一切不要なため、学校の授業で重要視される、机間巡回授業のスタイルも失うことはありません。



インタラクティブ画像伝送対応  
無線 LAN アクセスポイント  
『SX-ND-4350WAN』



インタラクティブな授業風景イメージ



【製品仕様】

SX-ND-4350WAN : <http://www.silex.jp/products/audiovisual/sxnd4350wan.html?pr=131126>

有線 LAN	インタフェース	RJ-45 1ポート (Auto MDI/MDI-X 対応)
	規格	IEEE 802.3 準拠 10BASE-T/100BASE-TX/1000BASE-T (自動認識)
	セキュリティ	MAC アドレスフィルタ
無線 LAN	インタフェース	IEEE 802.11a/b/g/n 2T×2R (理論値 300Mbps)
	伝送方法	IEEE 802.11a 5GHz (変調方式: OFDM) IEEE 802.11b 2.4GHz (変調方式: DS-SS) IEEE 802.11g 2.4GHz (変調方式: OFDM) IEEE 802.11n (変調方式: OFDM) MIMO, Aggregation 機能の A-MPDU および A-MSDU, HT20/HT40 モード (ハイスループットモード)
	対応チャンネル	JP モデル 2.4GHz 帯 1-13ch, 5GHz 帯 W52/W53/W56(W53/W56 は DFS に対応)
	電波出力設定	5%~100%の範囲で5%単位の20段階設定が可能
	帯域制御	QoS 対応
	最大接続台数	56台
	マルチ SSID	2個
	セキュリティ (認証方式)	Open, Shared, WPA-PSK, WPA2-PSK, WPA/WPA2-PSK(MIX)モード, 802.1x, WPA-Enterprise, WPA2-Enterprise, WPA/WPA2-Enterprise(MIX)モード
	セキュリティ (暗号化方式)	AES, TKIP, AUTO, WEP(64/128bit)
	セキュリティ (その他)	SSID 秘匿機能 (ステルス SSID), プライバシーセパレータ, MAC アドレスフィルタ
	スマート無線設定	アプリケーションによる子機接続用「スマート無線設定」に対応, PIN コード, 外部Bluetoothに対応
画像伝送機能	インタフェース	HDMI ×1ポート
	表示解像度	最大解像度: フルHD (1920 × 1080)
	表示機能	ミラーモード (複製)
USB	インタフェース	USB2.0 × 2ポート (USB Virtual Link Technology 搭載)
	仮想化機能	USB Virtual Link Technology® 搭載
その他	プッシュボタン	2基搭載 各々に対し、無効化/有効化の切り替え設定に対応
	対応 OS	Windows 7, Windows 8, Windows 8.1
	対応ユーティリティ	NetDA Manager 1.8.0 以降
	外形寸法	120mm × 155mm × 32mm (アンテナ等の突起物を除く)
	同梱物	本体, AC アダプタ, CD-ROM, セットアップガイド, ゴム足 (4個), GPL お知らせシート

※製品仕様は発表日時時点の情報です。製品仕様は予告なく変更される可能性があります。

※本製品は Sky 株式会社の授業支援ソフトウェア『SKY MENU Class』のワイヤレスディスプレイ連携機能に対応しています。

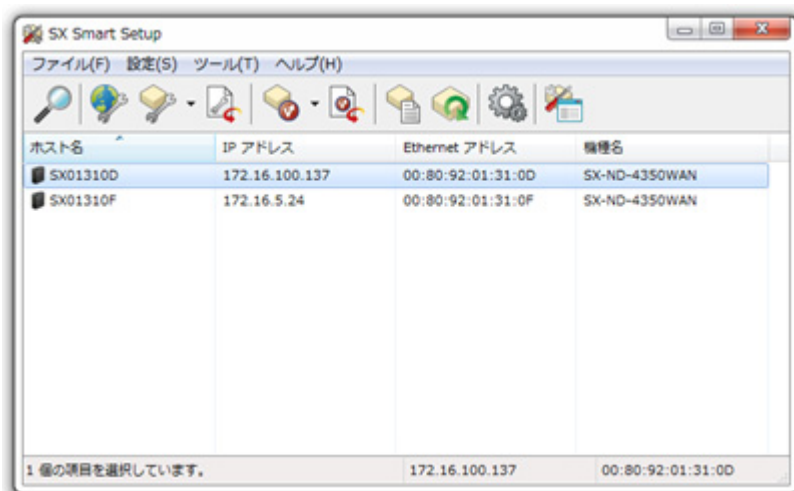
## SX-ND-4350WAN 運用管理ツール『SX Smart Setup』について

### 【製品概要】

本運用管理ツールはサーバにインストールし、WAN/LAN に接続された SX-ND-4350WAN をファームウェア一斉アップデートおよび一斉設定変更が行えるツールです。

定義ファイルをグループ分けして整理し、管理しておくことにより、定義ファイルを変更すれば、セキュリティポリシーの変更や年次更新などによる SX-ND-4350WAN のすべての設定変更を WAN または LAN 環境内のサーバ PC から一斉に行うことが可能です。

### 【画面イメージ】



### 【製品仕様】

対応 OS	Windows XP (32bit) , Windows Vista (32bit / 64bit) Windows 7 (32bit / 64bit) , Windows 8 (32bit / 64bit) Windows 8.1 (32bit / 64bit) , Windows Server 2008 (32bit / 64bit) Windows Server 2008R2 , Windows Server 2012 Windows Server 2012R2 Windows 8 環境では、クラシックデスクトップアプリとして動作します。 Windows RT には対応していません。
推奨解像度	640×480 以上 (256 色以上)
言語	日本語
対応プロトコル	TCP/IP (IPv4)

サイレックス・テクノロジーについて <http://www.silex.jp/index.html?pr=131126>

サイレックス・テクノロジー株式会社(本社：京都府精華町)は、機器をネットワークやワイヤレスにつなげるハードウェア・ソフトウェアの技術を核とした研究開発型企業です。

プリンタやMFPといったOA機器やワイヤレスルータなどのPC周辺機器をはじめ、医療機器・産業機器など確実な接続性が求められる機器にもネットワークやワイヤレスのノウハウを活かした製品を提案し、ビジネスの幅を広げています。品質基準を厳格に保つため、設計・開発・生産・品質保証といった一連のプロセスを「はいはんな本社」に集約しています。海外パートナーとの連携や新市場開拓、新技術の情報収集・開発などグローバルなビジネス展開のため、北米・欧州・中国に拠点を設けています。

・記載された社名及び製品名は、各社の商標または登録商標です。

# news

silex プレスリリース Vol. 165



【本プレスリリースに関するお問合せ先】

■サイレックス・テクノロジー株式会社

PR 担当窓口：マーケティング室

E-mail : [press@silex.jp](mailto:press@silex.jp)

Tel : 03-3455-2131 Fax : 03-3455-5343



Twitter : @silex\_marcom

[http://twitter.com/silex\\_marcom](http://twitter.com/silex_marcom)



Facebook :

<http://www.facebook.com/silexjp>